

Bracelet Kumihimo

**Matériel nécessaire :**

corde satin en bleu, jaune et vert,
1 fermoir à capuchon,
disque de tressage Kumihimo Mobidai rond,
modèle Nr. 2

Outillage nécessaire :

ciseau
règle - mètre-ruban,
fil alu,
colle

Bracelet Kumihimo

Grâce à l'art de tressage Kumihimo et des rubans de charme, on peut réaliser les plus beaux accessoires. Cette technique traditionnelle peut s'apprendre très facilement !

Matériel

3 cordes satin en bleu de 90 cm de long, cordes satin en jaune et vert, de 50 cm de long (1 de chaque), disque de tressage Kumihimo-Mobidai rond, modèle n° 2, fermoir à capuchon, colle à 2 composants, ciseaux et règle, fil de soie

Raccourcir les cordes satin comme indiquée et **nouer ensemble** les plus courts. A l'aide d'un **fil supplémentaire** tu attaches toutes les cordes ensemble en leur milieu. Insérer le noeud des différents fils exactement au début. Poser le **gabarit-modèle** et tresser et tendre les fils selon la photo 3. Tresser sur une longueur d'env. 17 cm.



Le tressage avec le disque modèle fonctionne comme suit :

Tu commences à la **Pflèche 1a** - libère le fil de la fente de serrage et coince le à nouveau dans le 1b. Tu fais pareil du **2a au 2b**, du **3a au 3b** et du **4a au 4b**. Puis tu tournes le disque-modèle à un cran plus loin, dans le sens contraire des aiguilles d'une montre. Les fils devraient maintenant être positionnés sur le point rose. Puis tu recommences, de 1a vers 1b...

Matériel nécessaire :

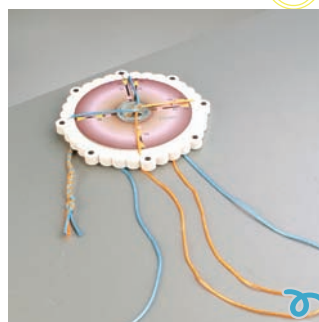
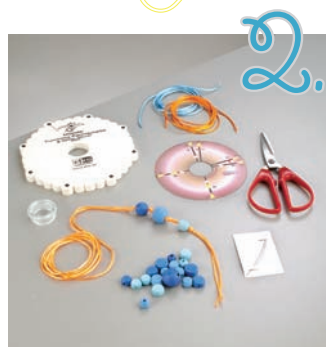
corde satin en bleu, jaune et vert,
1 fermoir à capuchon,
disque de tressage Kumihimo Mobidai rond,
modèle Nr. 2

Outillage nécessaire :

ciseau
règle - mètre-ruban,
fil alu,
colle

Bracelet Kumihimo

Enrouler et entortiller l'extrémité plusieurs fois avec un **fil de fer**. Eventuellement couper les restes de fils juste en-dessous du fil de fer. Libérer les nœuds des fils individuels et là aussi, couper à env. 1 mm. Puis, avec la **colle à 2 composants** fixer le fermoir à capuchon et laisser sécher.



Matériel nécessaire :

corde satin en bleu, jaune et vert,
1 fermoir à capuchon,
disque de tressage Kumihimo Mobidai rond,
modèle Nr. 2

Outillage nécessaire :

ciseau
règle - mètre-ruban,
fil alu,
colle