

Zeilboot „Zonneschijn“



Met veel plezier kijkt de Graaf van Yorkshire terug op de tijd dat hij in dienst van de koningin in India gestationeerd was. Naast alle grote vrachtschepen van de Britse Oost Indische Compagnie lag ook zijn mooie zeilschip in de haven van Sembala. Op zijn schoorsteenmantel staat nu een afbeelding van dit schip.



Bijpassende
werkbladen
kunt u gratis downloaden
www.aduis.nl

Naam:		Groep / klas:	
Inhoud:		Delen:	Gereedschap:
1 Triplexplank	305 / 95 / 4 mm	A, B, C, D, E	Potlood, Liniaal, Passer
2 Stukken rondhout	330 / Ø 6 mm	F, G	Schaar, tang, Boormachine
1 Hardschuimplaat	305 / 95 / 40 mm		Lijmklem of lijmschroeven
1 Stuk katoen	250 / 240 mm		Hobbylijm, houtlijm, Hamer
1 Stuk rondhout	130 / Ø 4 mm	H	Toffelzaag, figuurzaag
1 Katoenen touw	2,5 Meter		Schuurpapier, houtvijlen
10 Ringschroeven	8 x 3 mm		Boortje Ø 1,5 / 3 / 4 / 6 mm

DE HANDLEIDING:1. HET DEK:

We beginnen met het dek. Teken op de houten plank (305 / 95 / 4 mm) het patroon voor het dek (A). Ook de delen (B), (C), (D) en (E) worden uit het triplex hout gesneden. Heb je geen overtrek-papier? Ga dan als volgt te werk:

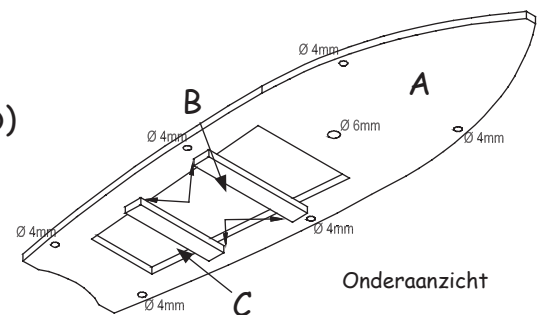
Leg de sjabloon (onderaan de handleiding) op het stuk hout. Teken met een balpen de vorm na. Druk daarbij goed door zodat het patroon in het hout wordt gedrukt. Teken het patroon met een potlood na. Hierdoor worden de lijnen goed zichtbaar gemaakt.

Let op: markeer ook alle boorgaten en boor deze vervolgens. Deel (D) heeft ook een boorgat van 3 mm.

Zaag het dek (A) met een figuurzaag uit, net zoals het roer.

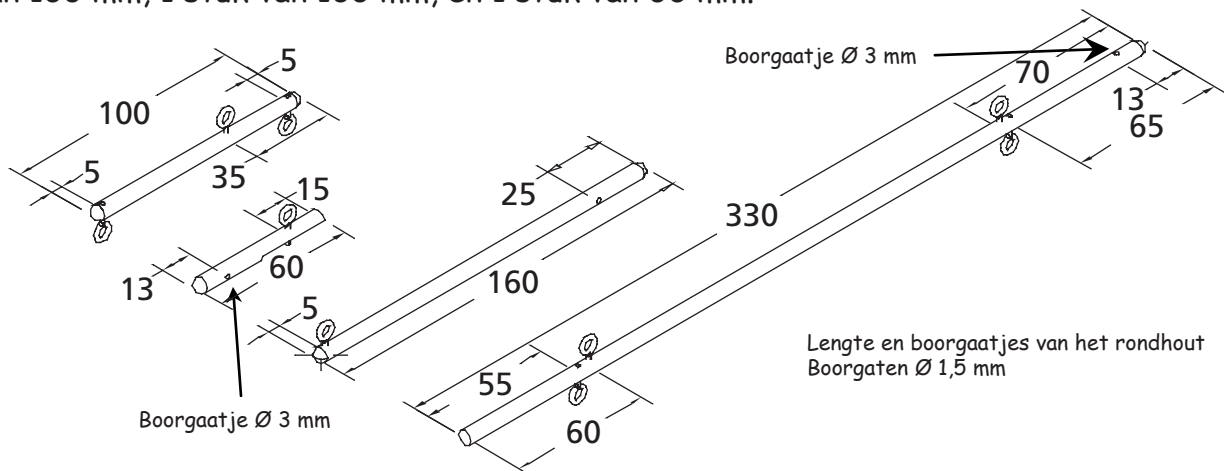
2. DE BANK EN HET ROER:

Lijm het bankje (C) en (B) vast. Lijm de delen van het roer (D) en (E) aan elkaar.

3. HET RONDHOUT (DE MAST, GAFFEL EN DE GIEK):

Één stuk rondhout (330 / Ø 6 mm) gebruik je voor de mast (F).

Zaag van het tweede stuk rondhout (G) de volgende delen: 1 stuk van 160 mm, 1 stuk van 100 mm, en 1 stuk van 60 mm.



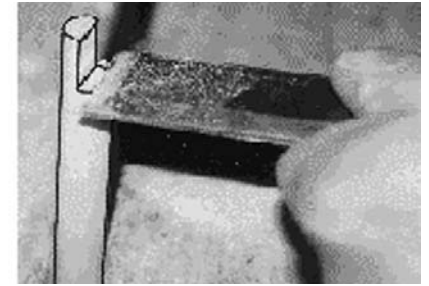
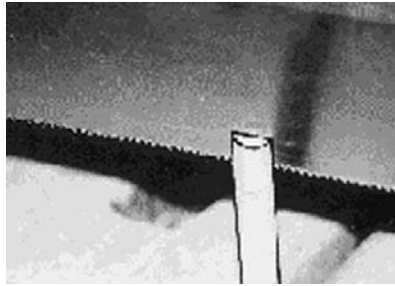
Nu komt het moeilijkste onderdeel van dit model:

4. BOREN VAN HET RONDHOUT:

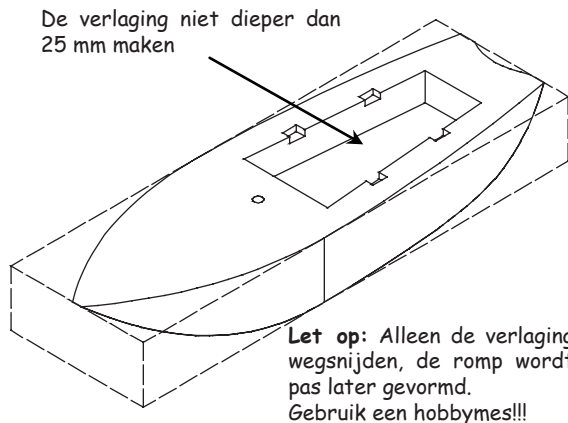
Het rondhout moet nu worden voor geboord zodat de schroefhaken erin geschroefd kunnen worden. Steek eerst de gaten met een priem voor. Boor dan de gaten met een boortje van Ø 1,5 mm en respectievelijk van Ø 3 mm. Gebruik tijdens het boren een bankschroef.

5. DE 60 MM LANGE STOK WORDT VOOR DE HELFT INGESNEDEN:

Span het rondhout in de werkbank en snij deze voor de helft in.



Snij het rondhout tot de helft in

**6. HET UITNEMEN VAN HET HARDSCHUIMPLAAT (305 / 95 / 40 MM):**

Teken de lijnen van de verlaging, aan de hand van het dek, op het stuk hardschuimplaat. Snij vervolgens de verlaging met een hobbyymes uit het stuk hardschuimplaat.

Let op: snij alleen de verlaging uit. De romp wordt later gevormd.

Let op: snij het gat van de verlaging maximaal 25 mm diep!!!



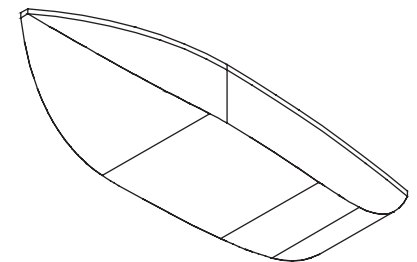
Lijm vervolgens de hardschuimplaat en het dek aan elkaar. Dan goed laten drogen.

7. DE BEIDE ZEILEN:

In de tussen tijd knip je de beide zeilen (grootzeil en fok) uit het stuk katoen. Zie hiervoor het patroon onderaan deze handleiding.

8. DE ROMP UIT HET HARDSCHUIMPLAAT VORMEN:

Neem de vorm van het dek over. Dit lukt het beste als je de midden-, lengte- en dwars lijnen met een viltstift op het stuk hardschuimplaat uittekent. Vervolgens vorm je romp met een hobbyymes en schuurpapier. Maak ook de achterkant mooi rond.



Vorm het hardschuimplaat met een hobbyymes.

9. DE RELING:

Zaag van het stuk rondhout (H) (130 / Ø 4 mm) 6 stukken van 20 mm. Snij het rondhout in de voorkant een beetje in (voor het touw). Lijm de 6 stukken vast. Lijm vervolgens ook de mast vast.

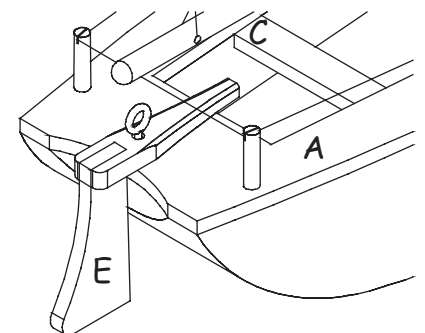
Schroef het roer met een ringschroef (8 x 3 mm) vast.

10. DE ZEILEN EN DE WIMPELS BEVESTIGEN:

Hijs met het meegeleverde touw de zeilen (met de stukken rondhout) en bespan de reling.

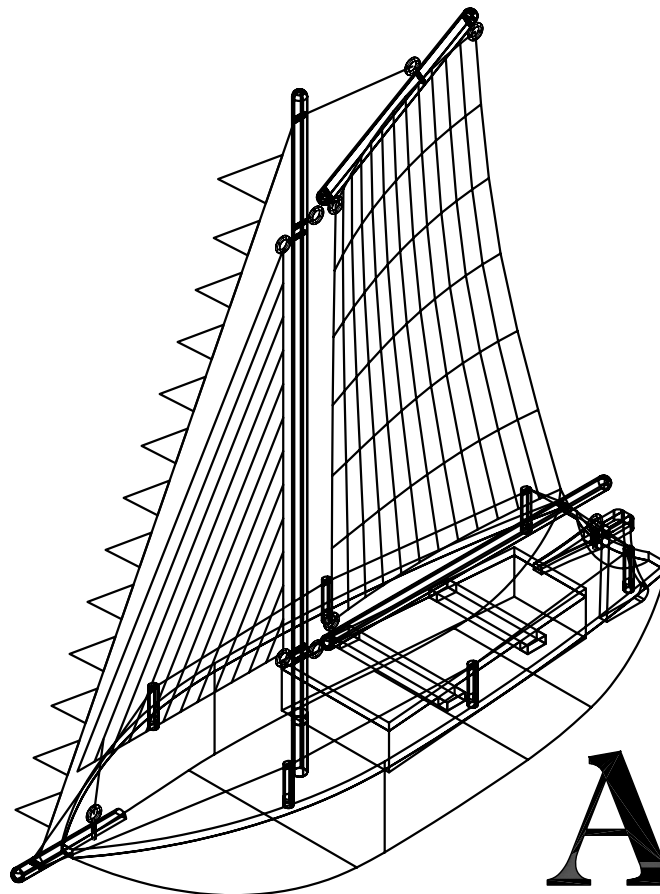
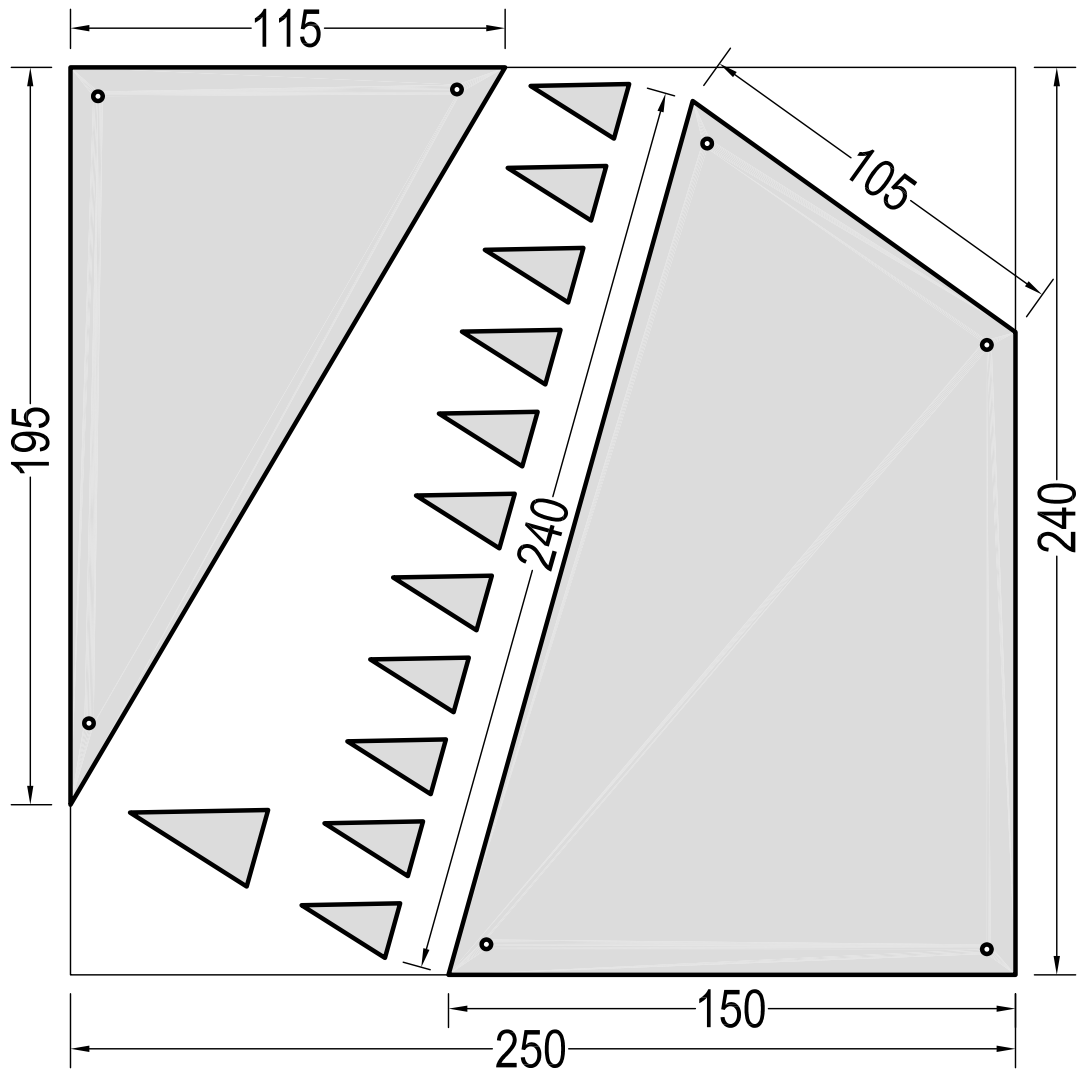
11. TIP VOOR DE PROFS:

Verf je wimpels en zeilen met textielverf.



Veel plezier en succes gewenst!!!

Patroon M 1:2 voor het zeil



Aduis.

Grondplaat M 1:1 (Delen A - E)

Aduis.

