

# Windlicht van hout



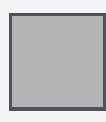
## GEREEDSCHAP:



potlood & liniaal



figuurzaag



schuurpapier



houtlijm/  
alleslijm



schaar



boor  
Ø 4 mm



toffelzaag



plakband

NAAM:

GROEP / KLAS:

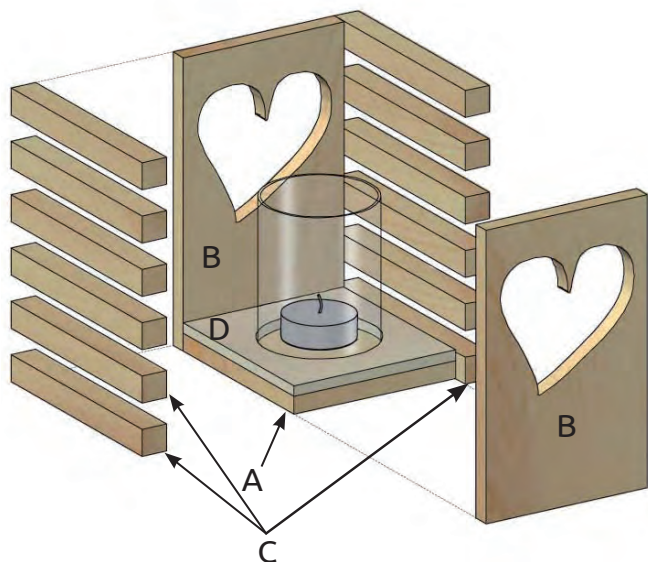
INHOUD:

AFMETINGEN:

DELEN:

INHOUD:	OK/✓	AFMETINGEN:	DELEN:
1 grenen lat	<input type="checkbox"/>	100 x 100 x 10 mm	A
2 grenen latten	<input type="checkbox"/>	165 x 100 x 10 mm	B
6 grenen latten	<input type="checkbox"/>	250 x 15 x 15 mm	C
1 triplex	<input type="checkbox"/>	100 x 100 x 6 mm	D
1 rond glas	<input type="checkbox"/>		
1 koord	<input type="checkbox"/>		

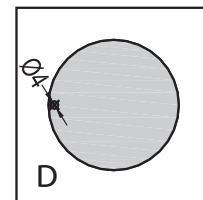
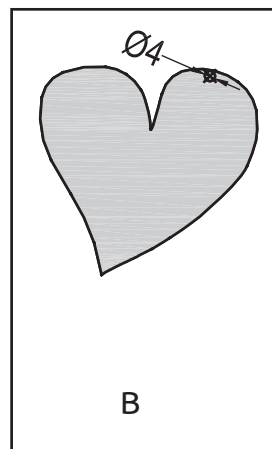
### 1 Overzicht:



Verschaf jezelf een eerste overzicht.



### 2 De delen (B, D):



Knip de sjablonen voor de delen (B, D) grof met een schaar uit en plak ze met plakband op de grenen latten (B) en het triplex (D).

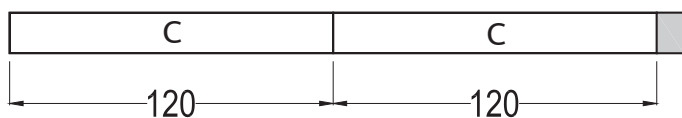
Teken de vormen grondig met een potlood na, zodat de contouren duidelijk zichtbaar zijn op het hout.

Boor de gaten (boor Ø 4 mm) om het figuurzaagblad in te rijgen.

Zaag met de figuurzaag (netjes) de twee harten uit de delen (B) en de cirkel uit deel (D).



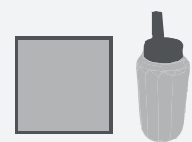
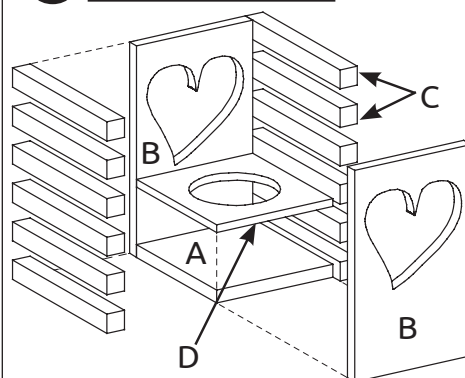
### 3 Dele (C):



Zaag de 6 grenen latten (250 x 15 x 15 mm) in 12 delen van 120 x 15 x 15 mm en schuur alle randen. Restanten kunnen handig zijn bij het in elkaar zetten.



### 4 In elkaar zetten:

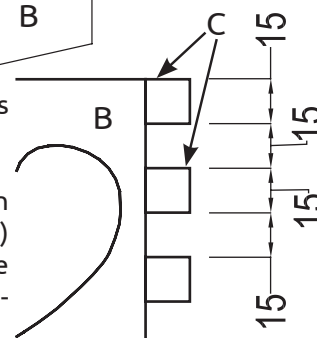


Lijm de delen (A, B, C, D) volgens de afbeelding aan elkaar.

Houd steeds een afstand van 15 mm tussen de latten (C) (of gebruik de restanten die je hebt bewaard als afstandhouders).

Werk alle randen en oppervlakken opnieuw met schuurpapier na.

Plaats tot slot het glas in je windlicht.



### 5 Koord:

Knoop nu het koord om de bovenste 2 latten (C).

*VEEL PLEZIER EN SUCCES!*



# Windlicht van hout

Schaal = 1 : 1

