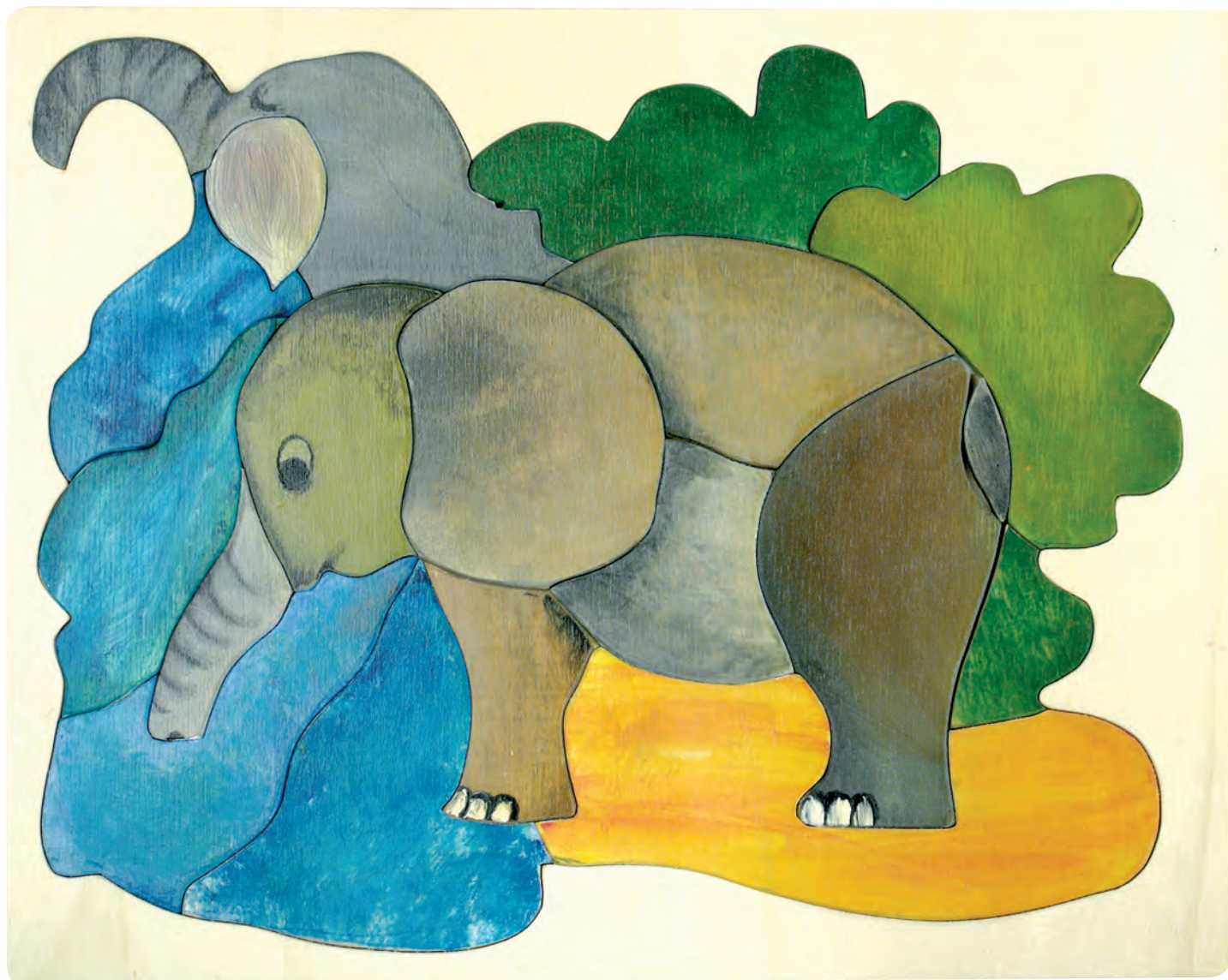
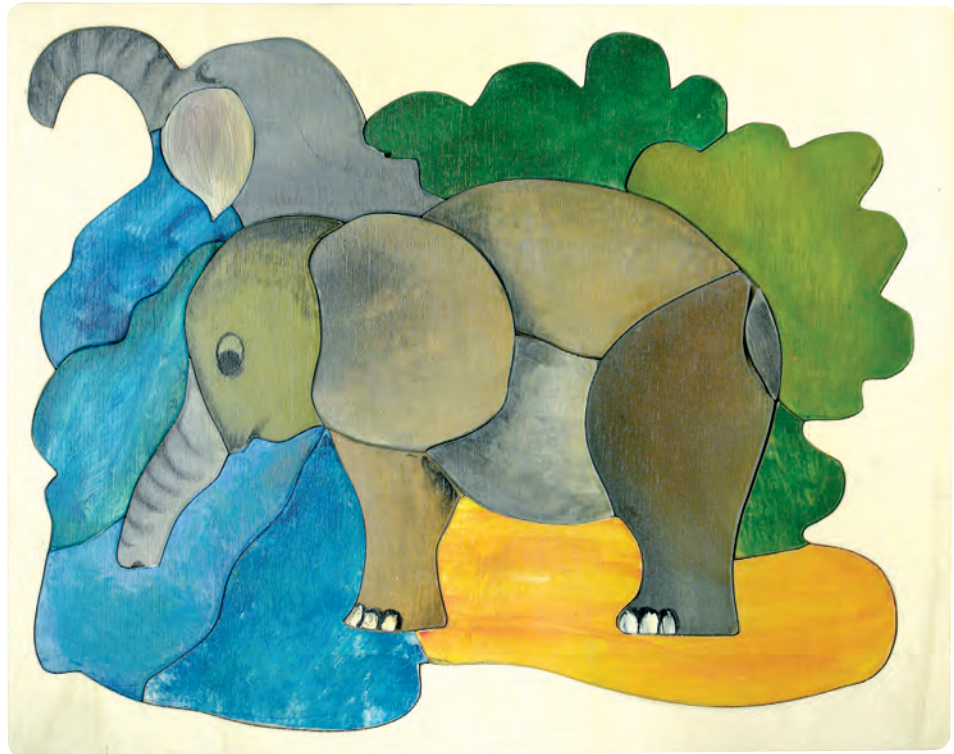


Puzzel Olifant



Naam:		Groep / klas:
Inhoud:		Gereedschap:
1 Triplex	240 / 210 / 4 mm	Potlood, lineaal
1 Triplex	240 / 210 / 3 mm	Boormachine, boor Ø 2 mm
		Houtlijm, figuurzaag
		Schuurpapier

HANDLEIDING:**1. OVERZICHT:****2. DE VORM OP HET 4 MM TRIPLEX OVERNEMEN!!!**

Leg de motieven van jouw puzzel (= op de achterzijde) op de triplex platen van 4 mm. De omtrek van de sjablonen moet met de triplexplaten overeenkomen!!! Teken de lijnen met een balpen na. Je moet dit goed aandrukken, zodat de vormen op het 4 mm-triplex gedrukt worden. Met een potlood loop je de lijnen op het triplex nog een keer na. Hierdoor wordt de puzzel goed zichtbaar.

3. UITZAGEN:

De puzzel heeft een kader. Zodat je de puzzel kunt uitzagen, boor je of een gat van \varnothing 2 mm (beste oplossing) of je zaagt het kader door.

Probeer tijdens het zagen langs de kanten de figuurzaag zo recht mogelijk te houden. De kaders lijm je dan op het 3 mm triplex.

4. DELEN SCHUREN EN DAN SCHILDEREN:

De ruwe stukken met schuurpapier opschuren. De zijkanten schuur je licht op. Tenslotte beschilder je de delen.

5. TIPS VOOR PROFS:

De kleuren worden door een laklaag bijzonder mooi. Bovendien beschermd een laklaag je puzzel duurzaam.

Bij het lakken ga je als volgt te werk:

1. Grondlak: met de penseel de lak dun aanbrengen en dan laten drogen.
2. Laten drogen
3. Tussendoor schuren met lakschuurpapier, korrel 200 of meer.
4. Aflakken.

Aduis.

