

Kugelschildkröte

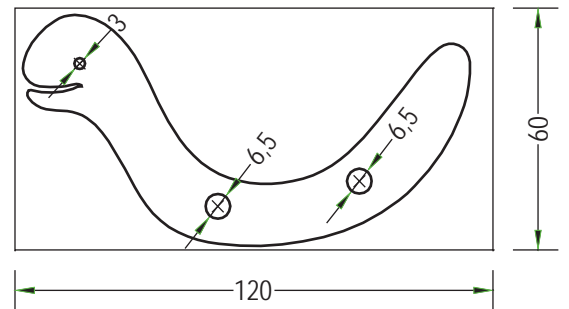


Arbeitsblätter
gratis zum Herunterladen
www.aduis.com

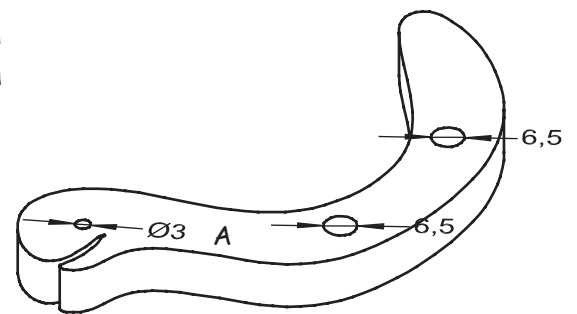
Name:		Klasse:	
Stückliste:		Teile:	Werkzeugvorschlag:
1 Sperrholz	120 / 60 / 10 mm	A	Bleistift, Lineal
1 Holzkugel	Ø 50 mm - ohne Bohrung	B	Bohrmaschine
4 Holzkugeln	Ø 30 mm - mit Bohrung Ø 6 mm	C	Bohrer Ø 3 mm, Ø 6,5 mm
1 Rundstab	160 / Ø 6 mm		Laubsägebrett
			Schmirkelpapier
			Kleber, Holzleim, Hammer
			Feinsäge, Laubsäge, Holzfeilen

DIE BAUANLEITUNG:**1. DIE SCHABLONE:**

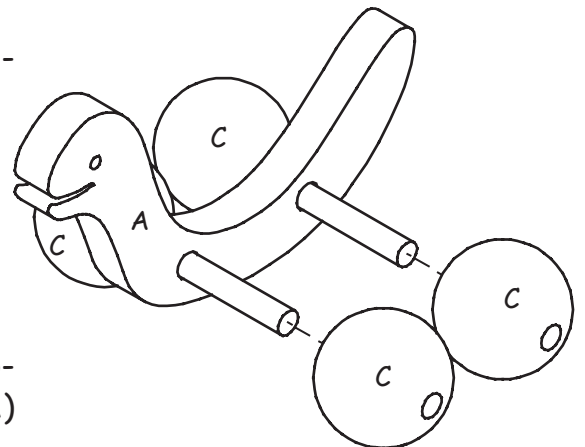
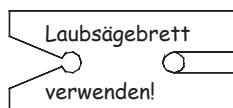
Wir beginnen mit dem Aufzeichnen der Form des Körpers der Schildkröte auf das Sperrholz (A) (120 / 60 / 10 mm).
Wie bekommst du den Formteil auf das Sperrholz?
Am einfachsten gelingt es mit Pauspapier (Kopierpapier). Hast du aber kein Pauspapier, gehst du wie folgt vor.
Lege die Schablone (siehe hinten) auf die Sperrholzplatte 10 mm. Die Umrisse der Schablone müssen mit den Kanten der Sperrholzplatte übereinstimmen!!! Zeichne nun die Linien mit einem Kugelschreiber nach. Du musst dabei gut andrücken, damit die Form auf das 10 mm-Sperrholz gedrückt wird. Mit einem Bleistift fährst du die Linien am Sperrholz (A) noch einmal nach. Dadurch werden die Linien gut sichtbar.

**2. DIE LÖCHER in Teil (A) BOHREN:**

Das Auge mit einem Bohrer $\varnothing 3$ mm bohren.
Die beiden anderen Löcher haben einen $\varnothing 6,5$ mm.

**3. AUSSCHNEIDEN:**

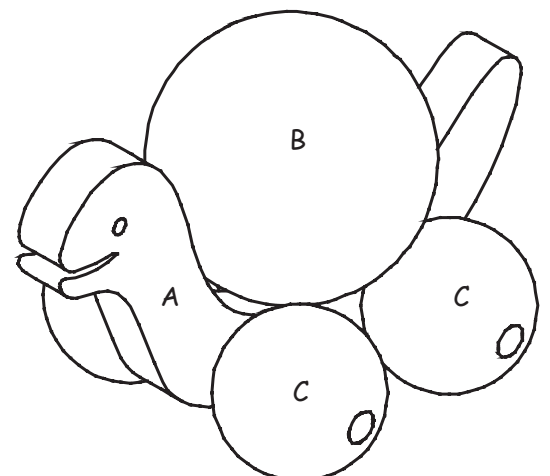
Jetzt die Form mit einer Laubsäge ausschneiden. Beim Aussägen den Laubsägebogen möglichst senkrecht halten.

**4. ZUSAMMENBAUEN:**

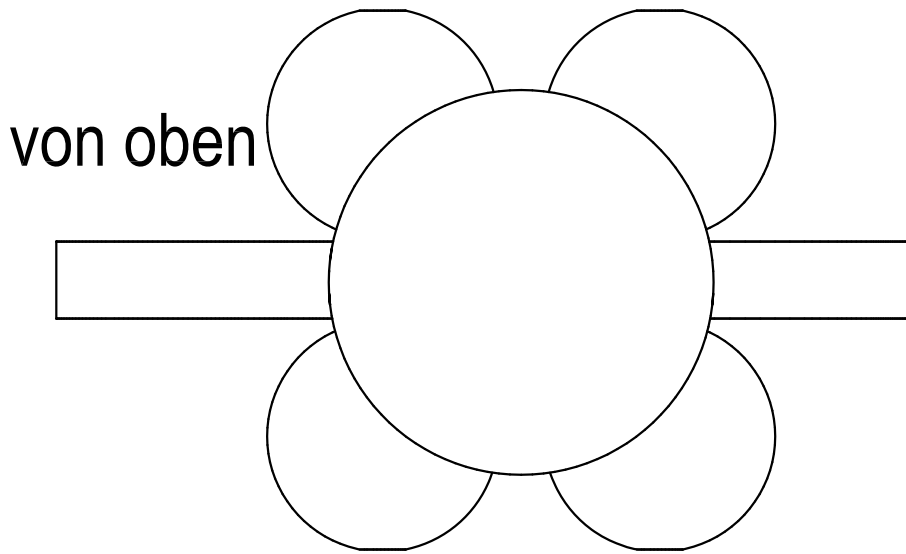
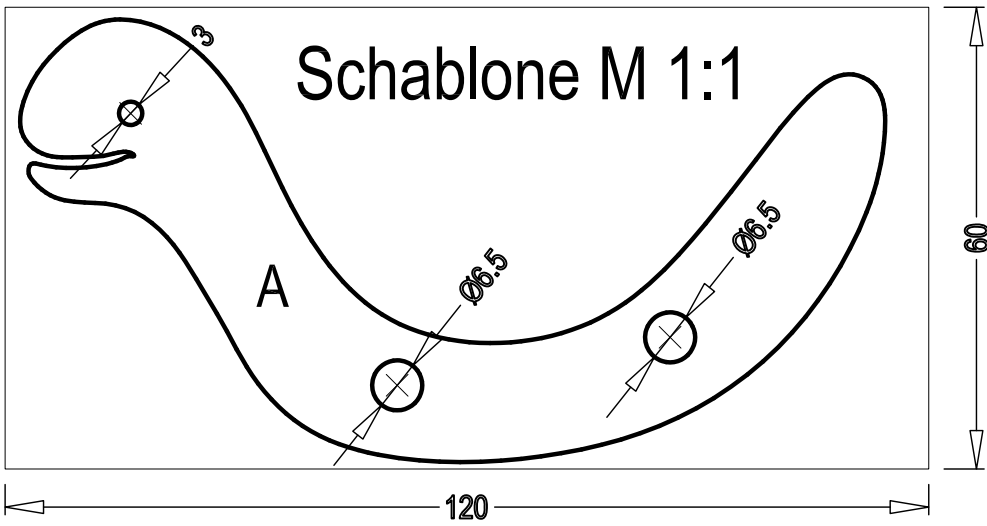
Vom Rundstab (160 / $\varnothing 6$ mm) zwei Stücke mit 70 mm abschneiden. Die Achsen werden nun durch den Körper (A) gesteckt. Die vier Kugeln (C) $\varnothing 30$ mm aufleimen.
Zum Schluss legst du die Kugel (B) auf die vier Kugeln (C).

5. TIPP FÜR PROFIS:

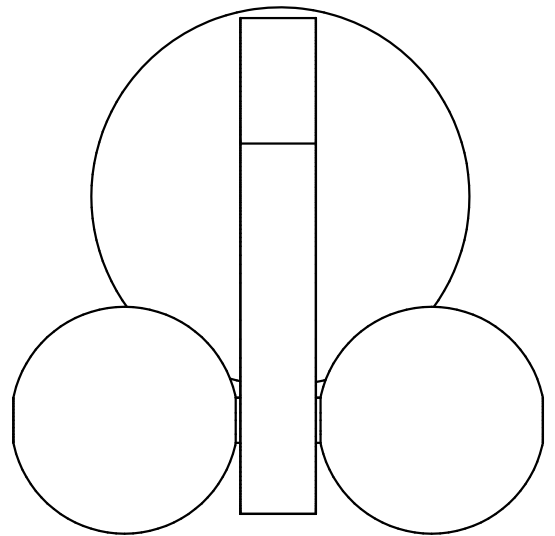
Damit deine Schildkröte auch bei schlechtem Wetter außer Haus gehen kann, streichst du sie mit einem Naturwachs oder mit Klarlack.



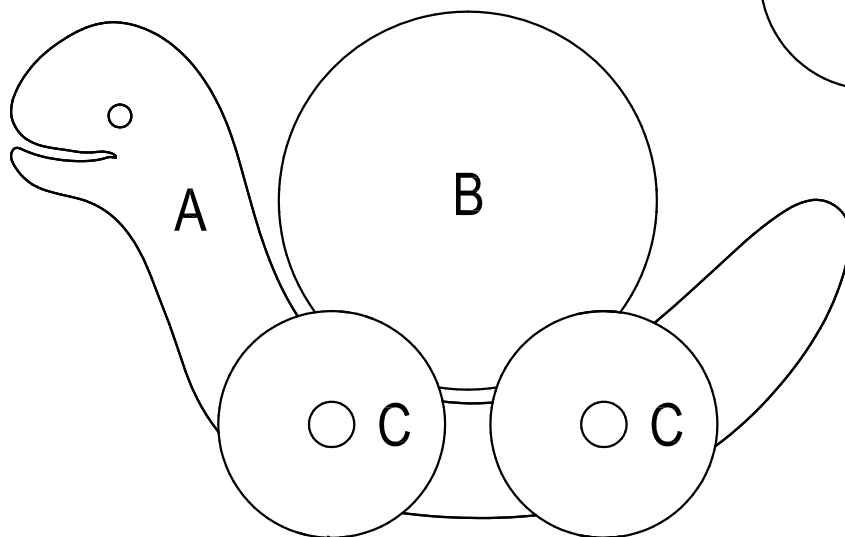
Viel Spaß und gutes Gelingen!



von vorne



von der Seite



Aduis.