



DER

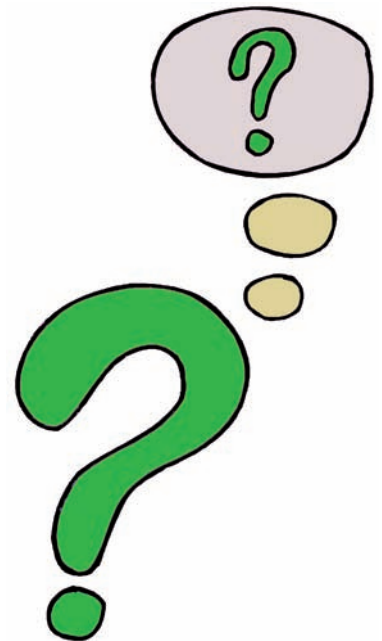
DIE

DAS

Ordne die Substantive aus dem Kasten richtig in die Tabelle ein und bilde dann die Pluralformen.

Messer	Spiel	Auto	Tisch	Vogel
Flasche		Finger		Blume
	Koffer	Buch	Schule	Hund
Maus	Glas	Schnecke	Computer	Fahrrad

der	die	das




---



---



---