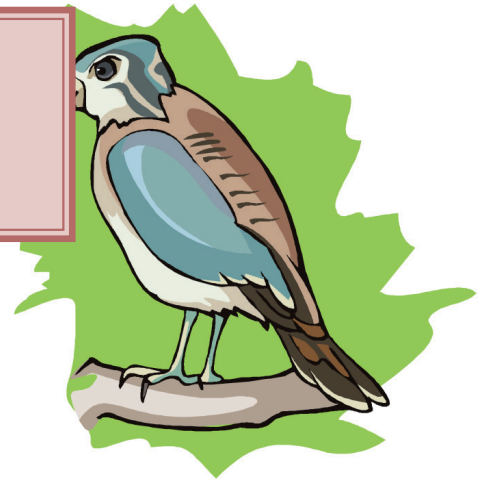


DOMINO: LES OISEAUX

DÉCOUPE LES CARTES. POSE-LES DE
MANIÈRE À RÉALISER DES PHRASES
CORRECTES !



Départ	Le merle a un	bec contre un tronc d'arbre pour trouver sa nourriture.	L'hirondelle est
ventre jaune et „poitrine” noire	La couleur orange-rouge de sa tête et de sa poitrine	un oiseau migrateur	Le moineau a un gris-brun
plumage et un bec conique gris-noir très robuste.	L'étourneau est un oiseau chanteur de taille moyenne	a un plumage noir et un bec orange.	Tu reconnais la mésange charbonnière a son
donne son nom au rouge-gorge.	le pivert cogne avec son	avec des pattes vigoureuses.	Arrivée