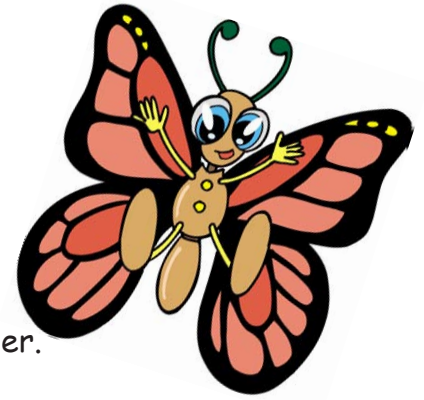


Les métamorphoses d'un papillon



1. Découpe les images et les textes ci-dessous.
2. Lis les textes et classe-le avec l'image correspondante.
3. Puis colle image et texte dans le bon ordre sur une feuille de papier.
4. Et vérifie tes connaissances avec le jeu sur la 2ème feuille.



Quand les chenilles sont complètement développées ils se pendent à une branche et commencent à se transformer en nymphes. La coque de nymphose est dure et en son intérieur le papillon se développe.

Quelques jours après l'accouplement, la femelle pond ses oeufs sur des plantes. La quantité d'oeufs pondus varie selon les espèces.



Après environ deux semaines le papillon est complètement développé. La coquille éclate et un beau papillon coloré émerge !

Dans les oeufs se développent des petites chenilles. Ils éclosent au bout de quelques jours. Les chenilles commencent à manger et deviennent plus gros. Elles muent plusieurs fois.

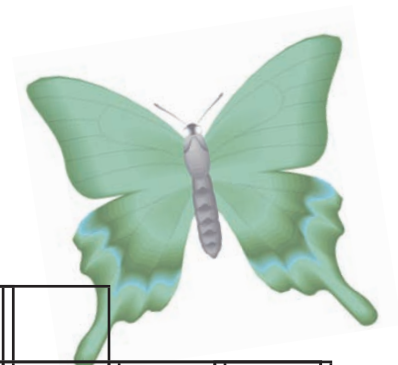
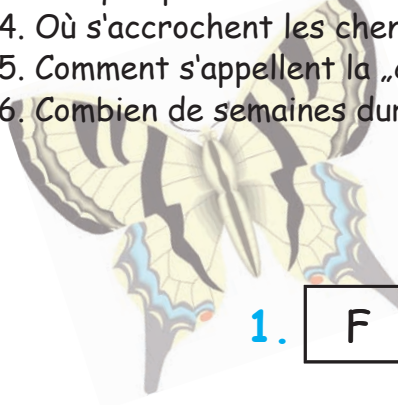


Quiz de papillons

Réponds aux questions et complète correctement le tableau. Pour t'aider, nous te donnons les mots à trouver.



1. Qui pond les oeufs ?
2. Qu'est-ce qui se développe dans les oeufs ?
3. Par quel processus les chenilles vivent-elles plusieurs fois ?
4. Où s'accrochent les chenilles adultes ?
5. Comment s'appellent la „carapace“ des chenilles ?
6. Combien de semaines dure une métamorphose ?

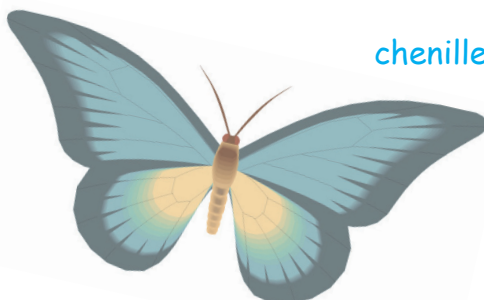


1.	F	E	M	E	L	L	E				
		2.	C	H	E	N	I	L	L	E	
		3.	M	U	E	R					
4.	B	R	A	N	C	H	E	S			
5.	N	Y	M	P	H	O	S	E			
6.	D	E	U	X							

femelle

muer

deux



chenille

nymphose

branches