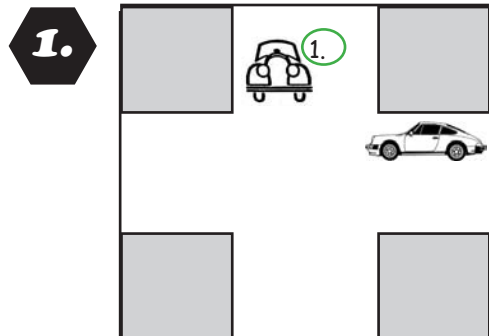


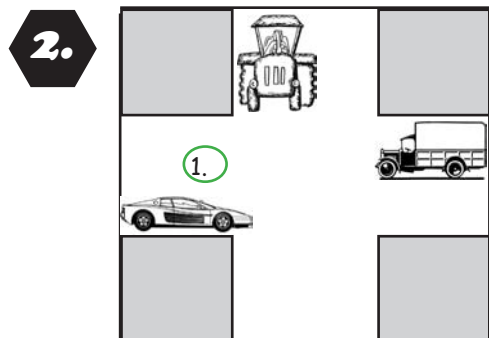
„Les règles de la priorité à droite aux carrefours non protégés

Nous te montrons ci-dessous 4 carrefours non protégés, c'est-à-dire qu'il n'y a pas de panneaux de signalisation (céder le passage, stop, route prioritaire ou feux. Dans ces cas on applique la „priorité à droite”. Tous les usagers veulent aller tout droit. Réfléchis qui peut rouler en premier.



la vielle voiture

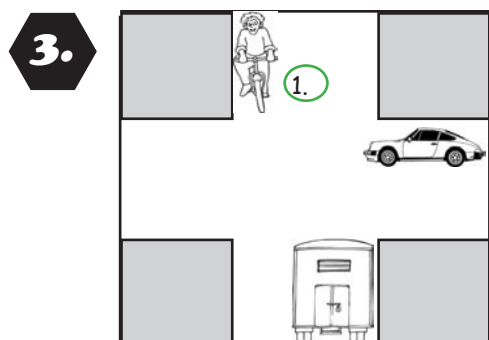
la voiture de course



le tracteur

la voiture de course

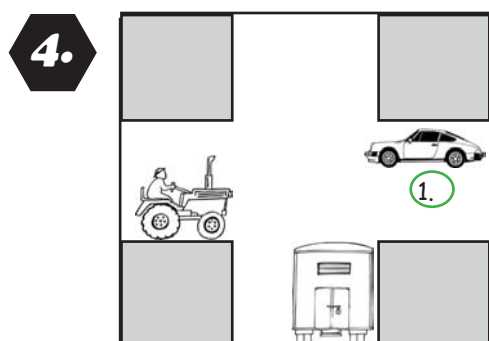
le camion



le camion

la voiture de course

le cycliste



le tracteur

la voiture de course

le camion