

Boîte à savon

**Matériel nécessaire :**

carton à motifs,
rubans satin,
sticker,
sachets cellophane

Outillage nécessaire :

ciseaux,
crayon, règle,
cutter d'artisan
roller de colle

Boîte à savon

Réaliser rapidement un bel emballage pour les savons que nous venons de mouler. La forme de base s'adapte selon le papier ou les accessoires à toutes les occasions et saisons.

Dessine les dimensions sur le carton à motifs et découpe la **forme**. Plie toutes les **lignes de pliage** et découpe la **fenêtre** à l'aide du cutter d'artisan. Cette fenêtre peut être découpée de manière plus grande ou plus petite selon les besoins, ou même lui donner une autre forme. Applique de la colle sur les grandes et longues **surfaces de collage** et presse bien en contrepartie. La boîte est maintenant encore ouverte sur le dessus et sur le dessous. Afin qu'elle devienne plus **stable**, tu peux également appliquer de la colle sur 1 côté. Puis tu peux déposer ton savon directement dans la boîte ou éventuellement la placer dans un **sachet cellophane**. **Décore** encore la boîte selon tes envies, avec des stickers et des rubans satin aux coloris assortis.



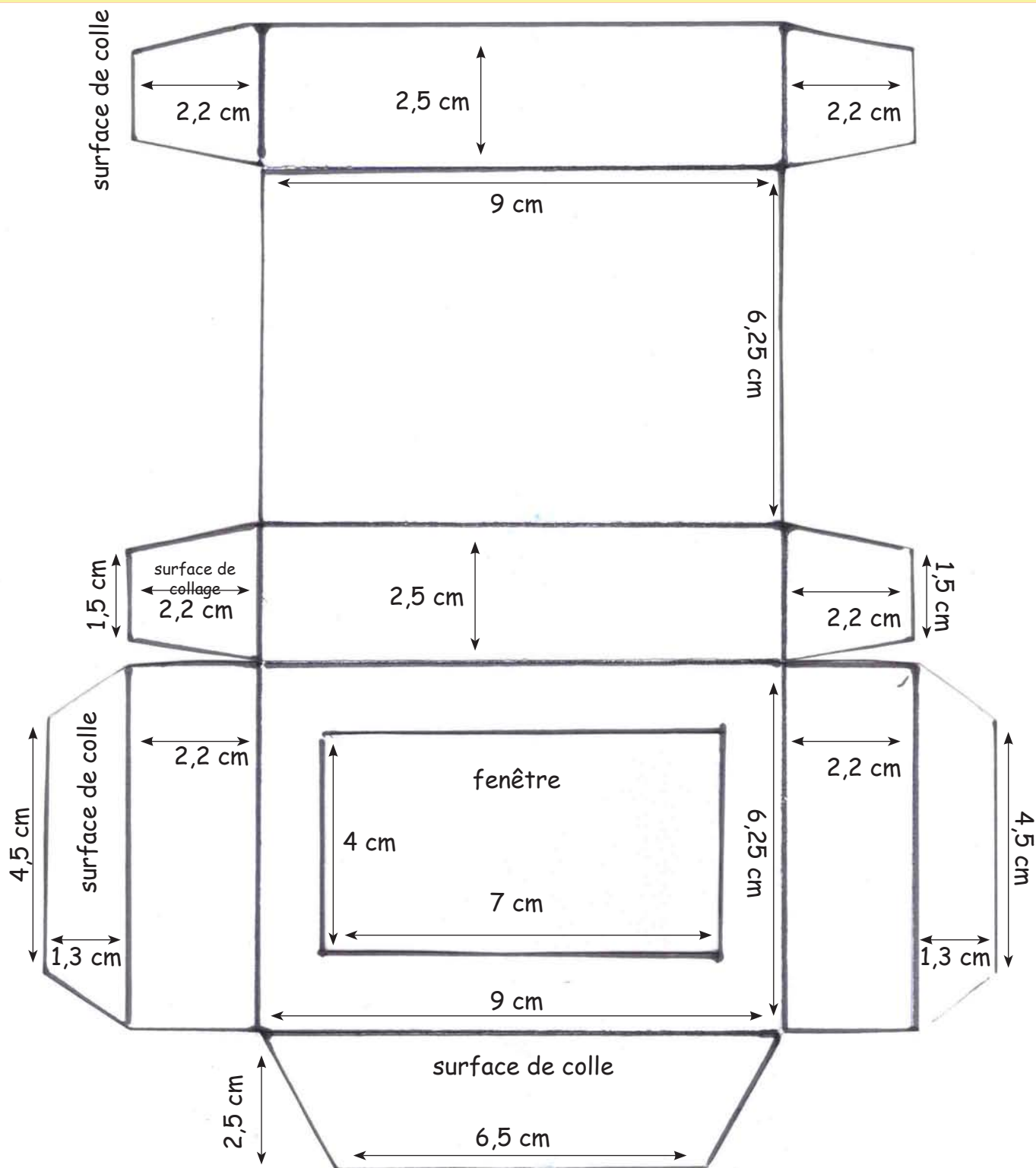
Matériel nécessaire :

carton à motifs,
rubans satin,
sticker,
sachets cellophane

Outillage nécessaire :

ciseaux,
crayon, règle,
cutter d'artisan
roller de colle

Boîte à savon



Matériel nécessaire :

carton à motifs,
rubans satin,
sticker,
sachets cellophane

Outillage nécessaire :

ciseaux,
crayon, règle,
cutter d'artisan
roller de colle