

Bracelet corde satin



Matériel nécessaire :

corde satin 2 mm rose, fermoir 2 mm argent,
perles métal Stardust argent, perles de verre cirées 6 mm
rose, pointes à mailles 50 mm argent

Outillage nécessaire :

ciseaux, pince, règle

Bracelet corde satin

Un bracelet à la mode, en rose, et toutes les filles en raffoleront afin de ressembler à une princesse !

Découpe 2 cordes de satin de 17,5 cm.

Prends une pointe à maille et enfle 1 perle de verre cirée, 1 perle Stardust, 1 perle de verre cirée, 1 perle Stardust et 1 dernière perle cirée.

Avec la pince, forme une boucle à l'extrémité de la pointe.

Enfile le ruban satin à travers les boucles. Assure-toi que la pointe à maille se trouve bien au milieu de la corde en satin. Et fais un noeud à chaque extrémité.



Matériel nécessaire :

corde satin 2 mm rose, fermoir 2 mm argent, perles métal Stardust argent, perles de verre cirées 6 mm rose, pointes à mailles 50 mm argent

Outillage nécessaire :

ciseaux, pince, règle

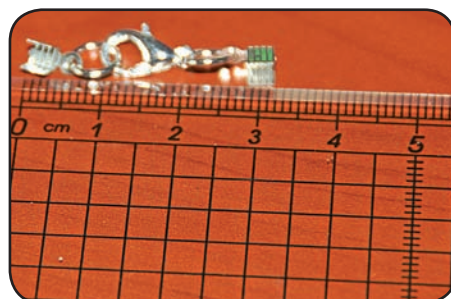
Bracelet corde satin

Mesure la longueur des embouts serre-fils avec les anneaux intermédiaires et le mousqueton.

Mesure le pourtour de ton poignet et regarde dans le tableau ci-dessous à quelle longueur correspondra ton bracelet.

Déduis pour cela la longueur des embouts serre-fils.

Renouvelle cette opération avec l'autre côté du ruban satin.



insère sur chaque extrémité un fermoir et avec la pince, serre-le bien ensemble. (event. tu peux faire fondre les extrémités avec un briquet, afin qu'ils ne s'effilochent pas.

tour de poignet (cm)	bracelet (cm)
15,24	16,50
15,90	17,15
16,51	17,75
17,15	18,50
17,78	19,00
18,42	19,75
19,05	20,30
19,69	21,00
20,32	21,50
20,96	22,25
21,59	23,00

ATTENTION !

La fonte des cordons satin ne doit être effectué **QUE** par un adulte.

RISQUE DE BRÛLURES !

Matériel nécessaire :

corde satin 2 mm rose, fermoir 2 mm argent, perles métal Stardust argent, perles de verre cirées 6 mm rose, pointes à mailles 50 mm argent

Outillage nécessaire :

ciseaux, pince, règle