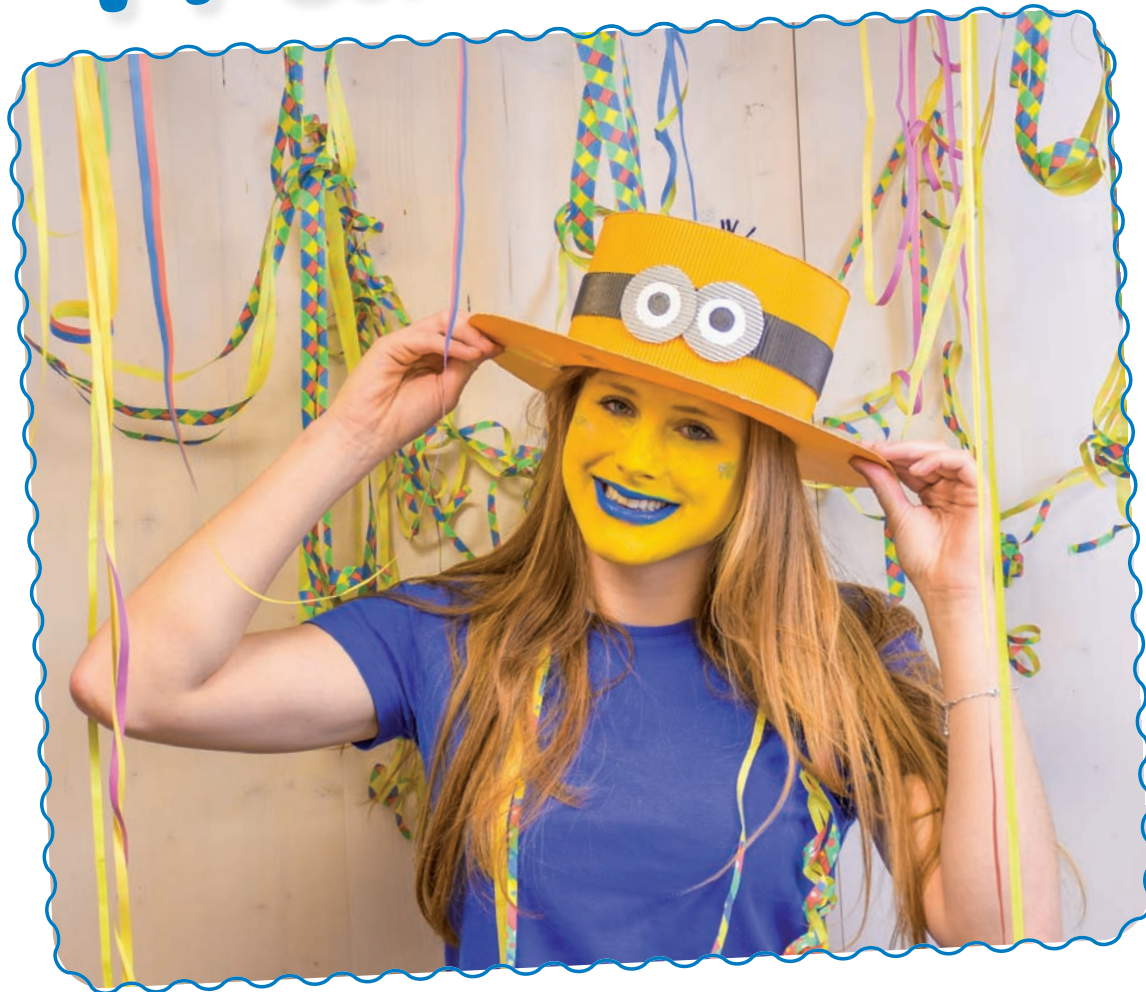


# Chapeau Minion

**Minions** - Depuis les sorties des films, ces petites créatures jaunes ont conquis nos cœurs. Vous trouverez ici une instruction simple pour un chapeau créatif au look Minion.

 **Aduis.**



## Matériel :

- ♥ CARTON ONDULÉ EN JAUNE, NOIR ET ARGENT
- ♥ RESTES DE LAINE NOIR
- ♥ PAPIER DESSIN BLANC
  
- ♥ FEUTRE NOIR, CRAYON
- ♥ PISTOLET À COLLE
- ♥ CISEAUX, RÈGLE, COMPAS

DIFFICULTÉ: *moyen*



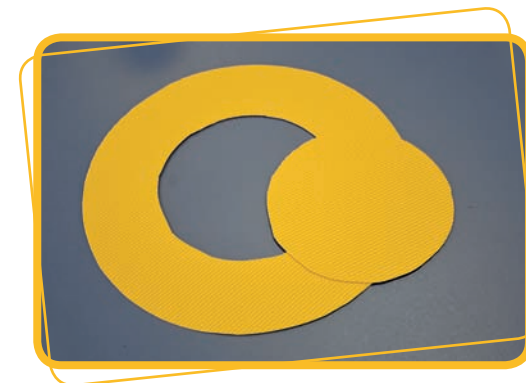
DURÉE: *env. 1/2 h*



## Réalisation :

1. Reporte les gabarits 1 à 5 dans les tailles correspondantes sur le carton ondulé approprié (jaune, noir et argent).

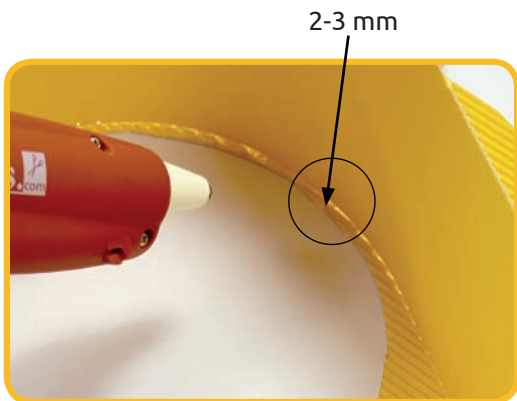
- bord du chapeau
- couvercle
- hauteur
- bord des lunettes
- lunettes / yeux



IDÉE BRICOLAGE

N°104.585 - CHAPEAU MINION

2. Maintenant on assemble le bord du chapeau et le bord du chapeau (ou la bande) avec de la colle chaude.



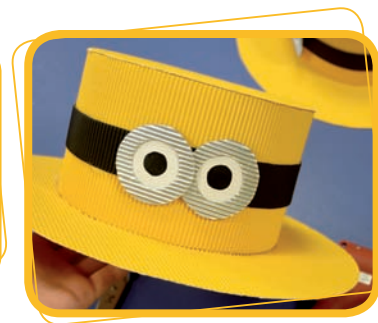
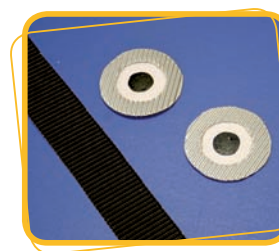
Pour cela, laisser une petite marge (env. 2-3 mm) et appliquer la colle sur cette petite bande - afin qu'il n'est plus visible de l'extérieur.

3. Dès que le bord du chapeau est collé, on mesure le couvercle (dans notre exemple il est de Ø 19,5 cm). Il devrait être légèrement plus grand que le bord du chapeau.



4. Coller le couvercle sur le bord du chapeau. Pour cela fixer le couvercle avec la colle chaude de l'intérieur, afin de ne pas voir les traces de colle.

5. Découper les yeux et les bandes pour les lunettes, les colorier et les coller sur le chapeau.



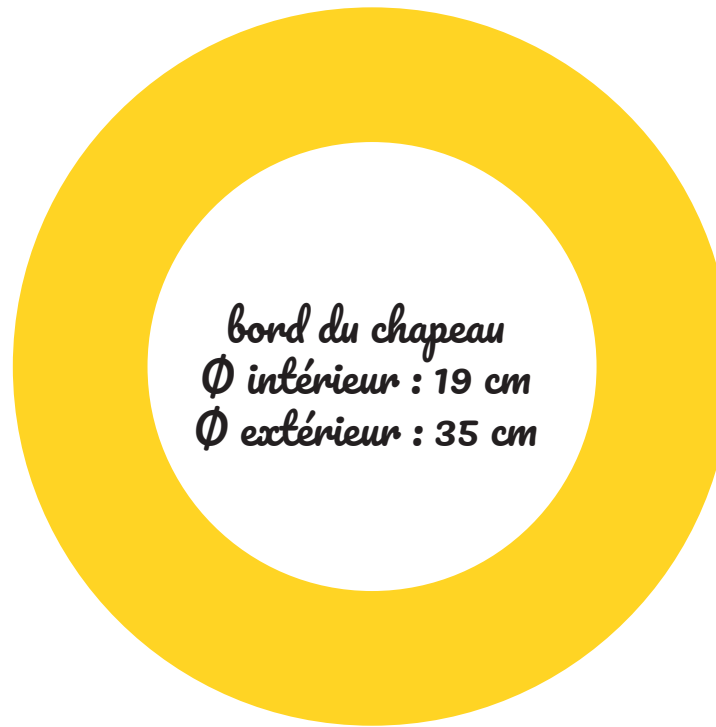
5. Pour finir, nouer ensemble quelques brins de laine pour les cheveux (env. 3 cm), percer un trou dans le couvercle du chapeau, enfiler les „cheveux“ et appliquer un point de colle à l'intérieur du chapeaux.



# Gabarits :

**ATTENTION:**  
Les gabarits ne sont PAS  
à l'échelle.

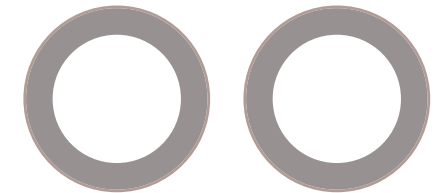
Mesurer le tour de tête et  
adapter aux gabarits !!



Hauteur du  
chapeau :

Longueur : env. 25 cm

hauteur : 11 cm ou selon ses idées personnelles



Lunettes / yeux  
Extérieur : Ø 6 cm  
Intérieur : Ø 3,5

Coller au verso un papier dessin blanc et  
dessiner les yeux avec un feutre noir.

Bord des lunettes : Longueur env. 25 cm - Hauteur env. 3,5 cm