

# Chefs d'oeuvres avec Triton Acryl brillant



Avec le soutien de la Sté C. Kreull

**Matériel nécessaire :**

toile-chassis,  
Triton S Acryl en blanc, jaune, rouge et noir

**Outillage nécessaire :**

pinceau à pochoir  
pinceau-brosse  
palette de peinture

## Idées de décorations



### COOL ELEGANCE

De coloris frais turquoise et tons bleus créent une ambiance hivernale dans les salons. La combinaison de nuances de Triton avec des effets brillants et des nuances de Triton mat donne à votre image un effet de profondeur qui seront particulièrement mis en relief en rajoutant des fleurs blanc-argenté !

### SUMMER FEELING

La même image réalisée dans des tons jaune et rouge donnera une ambiance printanière dans votre salon.



## Instructions

Commencer par la décoration de l'arrière-plan et pour cela, utiliser la peinture Triton S jaune et rouge.

Appliquer la peinture sur toute la surface en faisant des mouvements en croix. Commencer par le bord supérieur avec du jaune (photo 1/1), et basculer vers le rouge en allant vers le bas. Tant que la peinture est encore humide, il faut travailler rapidement. Bien étaler les couleurs sur la surface et mélanger les coloris entre eux directement sur la toile-chassis (photo 1/2). Ne pas oublier les bords latéraux. Laisser sécher. On peut raccourcir le temps de séchage en utilisant un sèche-cheveux.



1/1



1/2



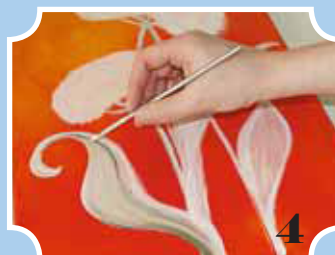
2

Maintenant commencer la réalisation des fleurs. Pour cela, mettre de la peinture Triton blanc sur une palette de peinture, en prendre un peu avec un pinceau à pochoir et tamponner les contours des fleurs pour déterminer leurs tailles. Puis tamponner complètement les fleurs en blanc.



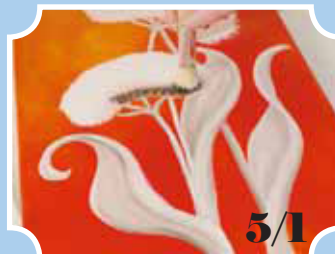
3

Les tiges des fleurs et les feuilles sont également peintes avec la Triton blanc avec un pinceau.



4

Pour les zones d'ombres, mettre de la peinture Triton noir sur la palette. Avec un pinceau, tracer une fine ligne noire sur le côté ombragé de la tige. Puis peindre directement un peu de blanc sur cette ligne noire. Utiliser le même procédé pour l'ombre des feuilles. Un pinceau plat est recommandé pour cette étape.



5/1

Puis on continue avec la réalisation des fleurs. Prendre un peu de Triton blanc avec le pinceau à pochoir et tamponner. Au bas de la fleur, tamponner avec de la peinture noire (photo 5/1). Nettoyer le pinceau à pochoir, bien le sécher et tamponner encore une fois la fleur (photo 5/2). Ainsi vous obtiendrez une belle couleur d'ombre.



5/2



6

Et pour donner un peu plus de couleurs à la fleur, tamponner avec un peu de Triton rouge brillant.

