



IDÉE BRICOLAGE

N°104.894 - COLLIER + BAGUE COEUR

DIFFICULTÉ : *moyen*
♥♥♥♥♥

DURÉE : *env. 1 heure*
♥♥♥♥♥

✂ Aduis.

Collier & bague

avec motif coeur

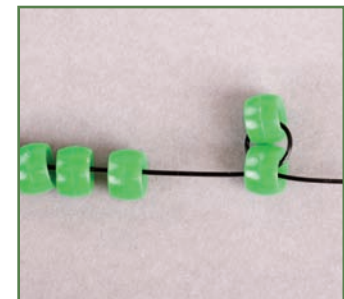
Matériel :

- ♥ ROCAILLES EN BLANC OPAQUE, BLANC IRISÉ ET OR
- ♥ FIL NYLON
- ♥ ANNEAUX INTERMÉDIAIRES OR

- ♥ CHÂÎNETTE DORÉE
- ♥ FERMOIR MOUSQUETON OR

Point d'échelle

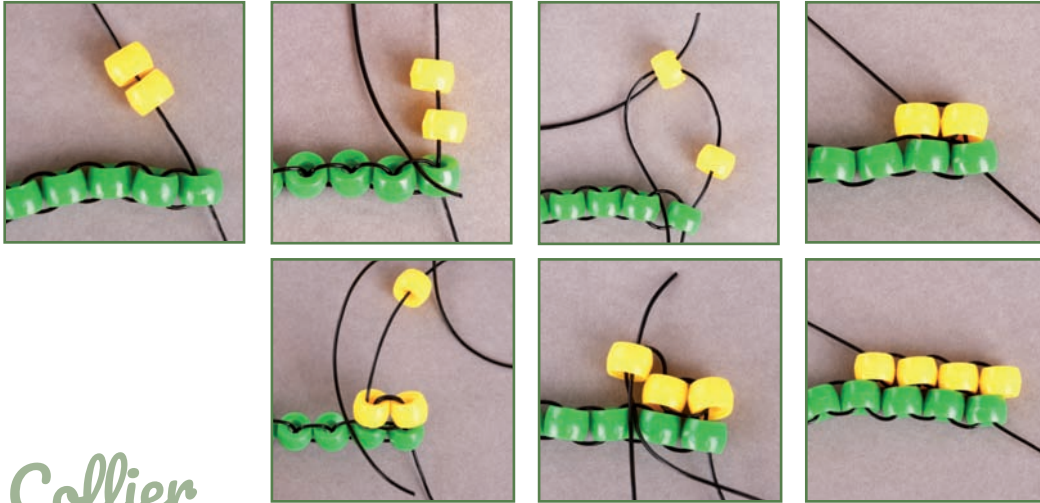
Enfiler les perles de la 1ère rangée comme indiqué, en commençant par la perle marquée d'une croix. Avec l'aiguille, traversez la 2ème perle dans le même sens. Serrez le fil : la 1ère et la 2ème perle sont maintenant très proches l'une de l'autre. Continuez dans le même sens pour la prochaine perle et ainsi de suite. Pour fixer la dernière perle, enfiler à nouveau l'avant-dernière perle et la dernière ensemble.



Point de brique

Pour commencer une rangée, prenez 2 perles et passez l'aiguille sous la 1ère boucle du 1er rang précédent. Faites passer l'aiguille dans la 2ème rangée et serrez le fil. Faites passer l'aiguille dans la 2ème perle et serrez le fil. Enfilez à nouveau de haut en bas à travers la 1ère perle et de bas en haut à travers la 2ème perle. Serrez bien le fil.

Prenez une nouvelle perle et passez l'aiguille dans la boucle suivante du 1er rang. Puis repassez à nouveau dans la perle que vous venez de prendre.



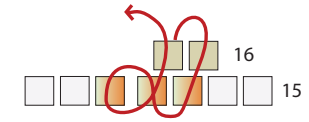
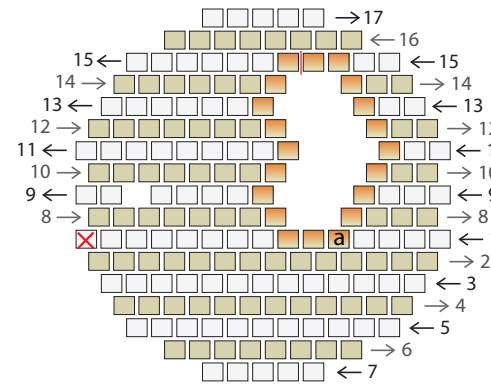
Collier

Après env. 50 cm, enfilez une perle d'arrêt sur le fil (long 1,5 m) (enfiler une perle, puis réenfiler encore une fois dans la même perle et dans le même sens). Enfilez sur la longue extrémité les perles pour la 1ère rangée, selon le graphique. Travailler la 1ère rangée avec le point d'échelle puis les autres rangées avec le point de brique. Faire les rangées 1 à 7, puis travailler à nouveau jusqu'à la perle marquée „a” de la 1ère rangée. Continuer à travailler vers la droite jusqu'à la rangée 14 incluse. Pour la rangée 15, enfilez 2 perles en blanc opaque et une perle dorée. Puis ajouter une autre perle dorée au point d'échelle.

Enlever la perle d'arrêt et continuer à travailler avec l'autre extrémité du fil. Faites le côté gauche jusqu'à la ligne 15 incluse. Pour l'espace de la rangée 9, commencer par travailler les 5 premières perles selon le schéma, puis enfilez les perles existantes jusqu'à la perle à l'extrême gauche de la rangée 8, et travailler les 2 premières perles de la rangée 9. Après la rangée 15, continuer avec l'autre bout de fil (côté droit). Assembler les 2 premières perles pour le rang 16, puis les 2 perles dorées de la rangée 15 (voir graphique). Finir le pendentif selon le graphique.

IDÉE BRICOLAGE

N°104.894 - COLLIER + BAGUE COEUR

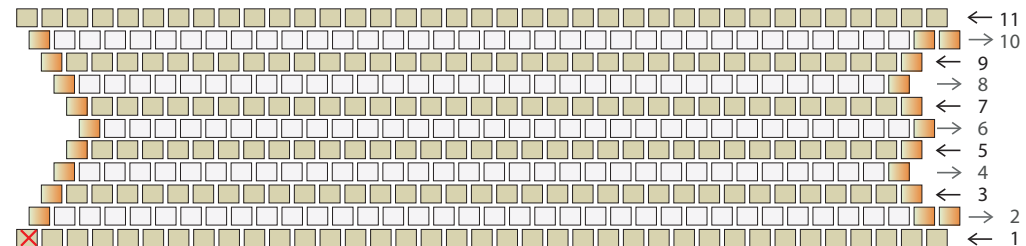


Attacher le fermoir avec un anneau intermédiaire à l'une des extrémités, puis un autre anneau à l'autre extrémité. Fixer le pendentif sur la chaînette avec l'anneau restant.

Bague

Enfiler sur le fil (2,1 m long) une perle d'arrêt et la fixer après env. 15 cm. Sur le fil long, enfilez 38 perles en blanc pour la 1ère rangée et travailler la rangée avec le point d'échelle. Le nombre de perles indiquées dans le graphique est pour une bague de taille 18. Si la bague doit être plus grande ou plus petite, il suffit de modifier le nombre de perles en conséquence. Pour vérifier si la taille convient, coudre provisoirement le début et la fin de la 1ère rangée et essayer la bague. (Elle doit être assez lâche). Puis défaire cette couture.

Maintenant continuer de travailler la bague avec le point de brique, selon le graphique. Une fois que toutes les perles sont enfilées, fermer la bague. Pour cela utiliser l'extrémité du fil pour coudre ensemble la première et la dernière perle des rangées 10 et 11. Coudre ensemble la première et la dernière perle des rangées 1 et 2 avec le début du fil.



Avec l'aimable soutien de TOPP-Verlag !