

# Nid de Pâques „Lapin“

## Matériel :

- ♥ CARTON-PHOTO 50 x 70 CM EN 2 COLORIS DIFFÉRENTS
- ♥ FEUTRE NOIR
- ♥ RUBANS / CORDELETTES
- ♥ 1 POMPON
- ♥ CISEAUX, RÈGLE, PLOIR
- ♥ HERBE DE DÉCORATION ET
- ♥ OUATE DE REMPLISSAGE
- ♥ COLLE, PINCES À LINGE

DIFFICULTÉ: *moyen*



DURÉE: *env. 1/2 h*



## Réalisation :

1. Il y a un modèle pour le nid de Pâques „lapin“. Avant de commencer avec la réalisation, il faut découper le modèle et l'assembler en le collant correctement. Tu reportes ce modèle sur le carton-photo dans le coloris de ton choix. Ainsi tu peux réaliser plusieurs nids différents.

**Donc, on commence :** Imprimer et coller le modèle et les différentes parties ensemble selon les instructions (parties latérales 1 et 2, oreilles et base) !



**IDÉE DE BRICOLAGE**

N°104.591 - NID DE PÂQUES LAPIN

2. Une fois le modèle complètement assemblé et collé, tu le reportes sur le carton-photo aux couleurs de ton choix. . Puis tu découpes proprement !!



3. Après le découpage, tu **plies** toutes les lignes avec le plioir.

Puis tu reportes le modèle „oreille interne x 2” sur du carton-photo rose (ou autre couleur de ton choix), tu découpes les 2 oreilles et tu les colles sur les 2 oreilles de l'intérieur de ta corbeille - voir schéma.



Tu découpes encore un nez dans le carton-photo et tu colories les yeux et la moustache avec un feutre noir.

4. Ensuite on assemble la corbeille et on applique de la colle sur les languettes „surface de colle”. Pour que le nid tient bien ensemble, on renforce les onglets avec du ruban adhésif.



5. Maintenant on colle ensemble les deux oreilles adjacentes - voir schéma. Pour le séchage de la colle, fixer des pinces à linge !



6. Pour la queue du lapin, on y colle un pompon - pour cela couper un côté du pompon pour mieux le faire tenir.



7. Pour finir, on garnit le nid avec de l'herbe et on le ferme avec un beau ruban.

De cette manière, on peut réaliser des nids de Pâques totalement individuels, dans les coloris au choix, pour différencier les frères et soeurs !

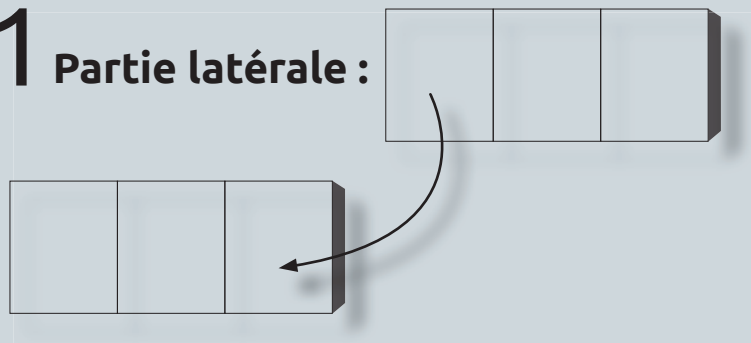


IDÉE DE BRICOLAGE

N°104.591 - NID DE PÂQUES LAPIN

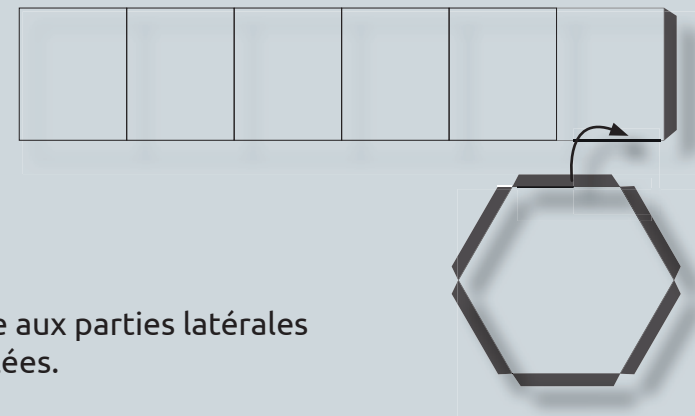


# 1 Partie latérale :



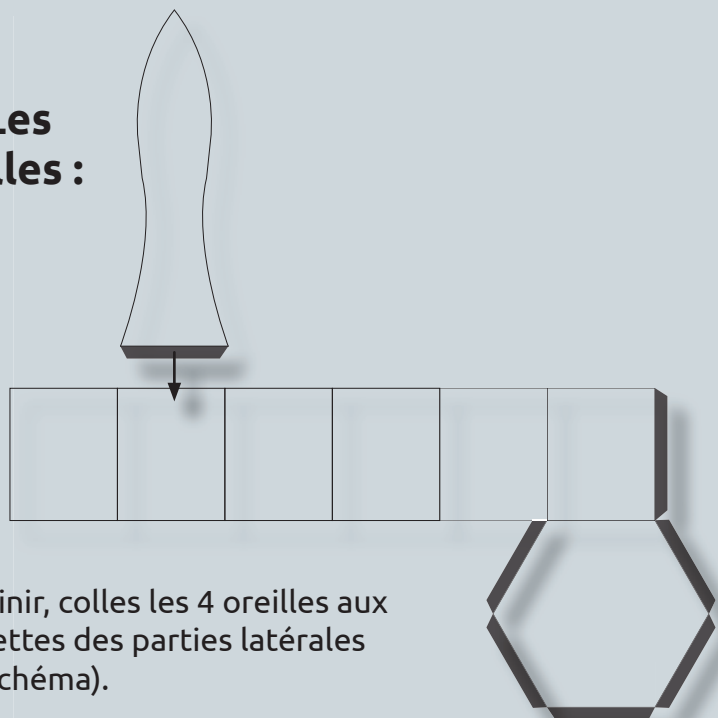
D'abord coller les parties latérales 1 et 2 à la languette.

# 2 Base :



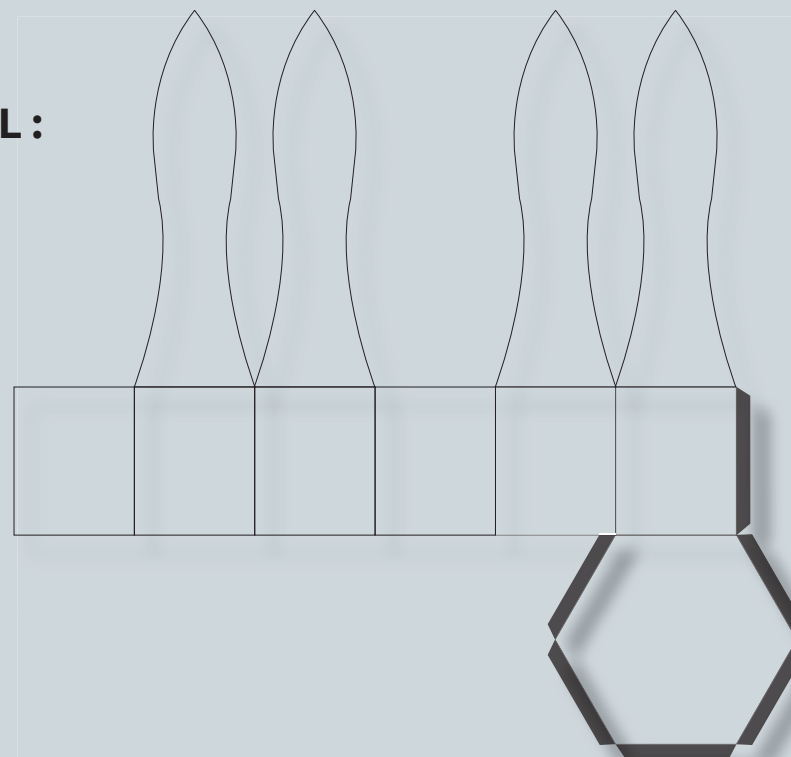
Coller la base aux parties latérales déjà assemblées.

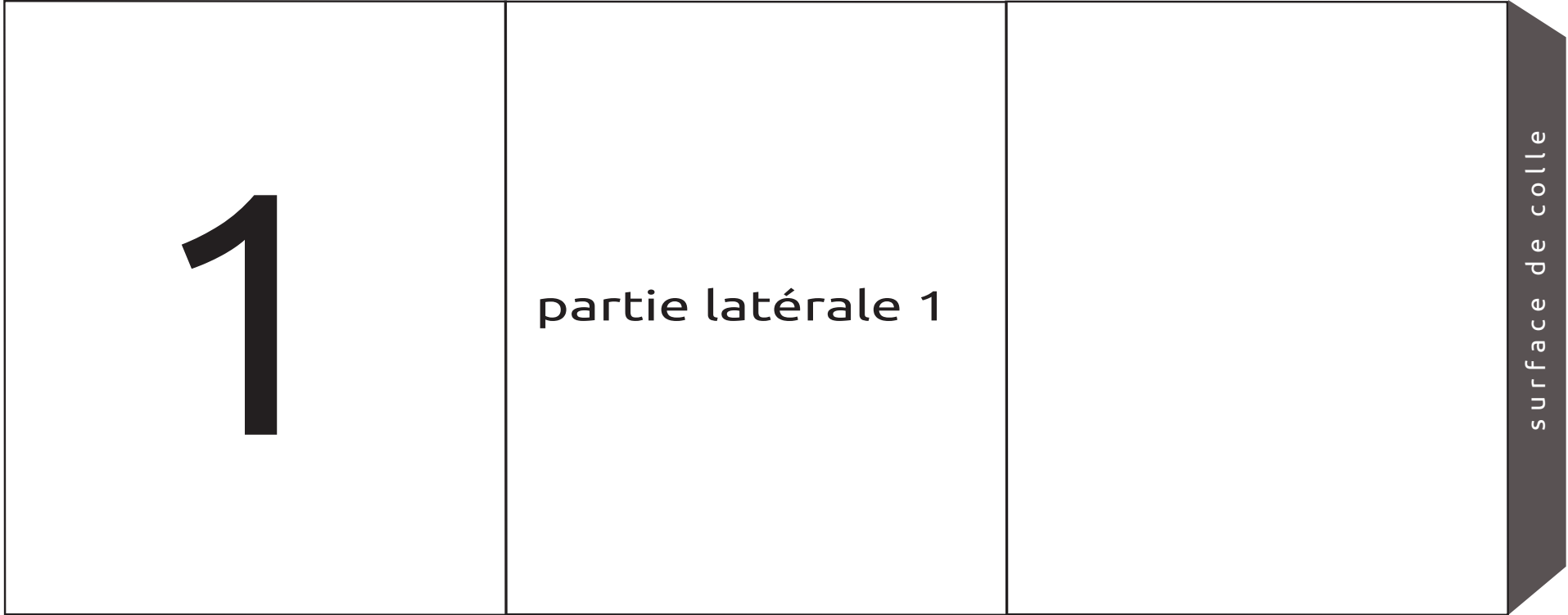
# 3 Les oreilles :



Pour finir, colles les 4 oreilles aux languettes des parties latérales (voir schéma).

# 4 TOTAL :





## Partie latérale 2





