



DIFFICULTÉ: facile
♥♥♥♥♥

DURÉE: env. 30 min
♥♥♥♥♥



Organisateur de bureau avec mini-tableau

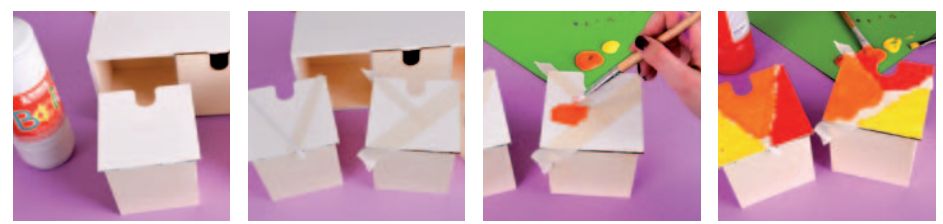
Matériel:

- ♥ ORGANISATEUR DE BUREAU EN BOIS
- ♥ RUBAN DE MASQUAGE
- ♥ COULEURS ADUIS BASIC
- ♥ PINCEAUX & COLLE
- ♥ LIÈGE
- ♥ MARQUEURS ADHÉSIFS



Réalisation:

1. Applique une couche de base sur la boîte et deux des tiroirs avec de la peinture blanche et colle des motifs avec le ruban de masquage. Peins les tiroirs avec les couleurs de ton choix et laisse tout bien sécher.

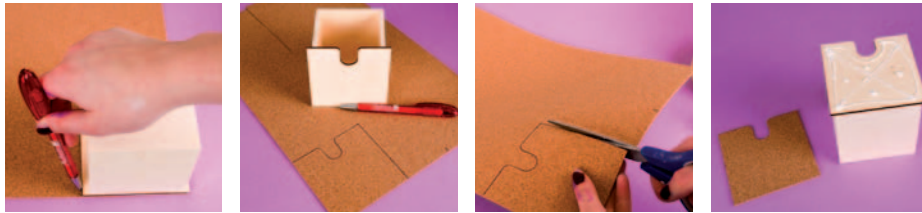


2. Colle de nouveau des motifs avec le ruban de masquage et peins les espaces libres avec des couleurs vives - laisse bien sécher à nouveau !

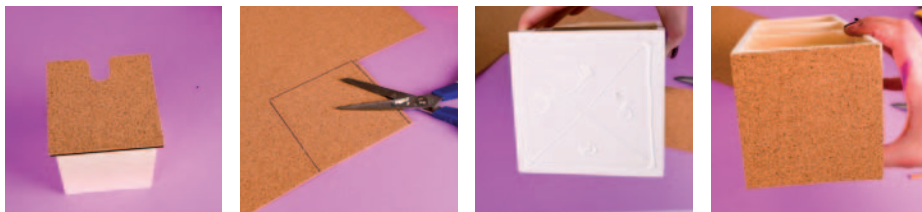


IDÉE BRICOLAGE
N°200.220 - ORGANISATEUR DE BUREAU

3. Pendant que tout sèche, commence à tracer le devant de ton troisième tiroir sur une plaque de liège de 2 mm d'épaisseur. Découpe le modèle et colle-le sur le tiroir en bois avec de la colle pour bricolage.



4. Trace également un morceau pour le côté de l'organisateur sur la plaque de liège. Découpe le morceau, applique un peu de colle sur le bois et colle le morceau de liège.



5. Applique un peu de colle au milieu de l'autre côté de la boîte et fixe les marqueurs adhésifs.



6. Retire délicatement le ruban de masquage du bois, une fois que tout est sec.



Astuce :

Si tu as des petites taches de peinture qui dépassent les lignes, tu peux les couvrir avec du blanc couvrant.

