

PHOTOPHORE

„HIVERNAL“



Matériel nécessaire :

vase en verre rond Ø 9 cm - Haut. 20 cm, Tissu rouge à points, imitation fourrure blanc, fil jute nature, fil alu argent Ø 3 mm, ruban satin rouge 3 mm et 6 mm, mélange de cônes, peinture acrylique blanc, dentelle au crochet blanche, guirlande ou bougie

Outillage nécessaire :

pistolet à colle, bâtons de colle, pinceaux, ciseaux, règle ou mètre

PHOTOPHORE

Un photophore dans un look „douillet“!

Ce vase recouvert de tissu, d'imitation fourrure et de quelques ornements font de lui un photophore de charme.

Et ainsi, en quelques étapes, vous réaliserez des „lumières“ que vous pouvez décorer selon la saison ou l'évènement.

Découpe du tissu

Tissu rouge à points :

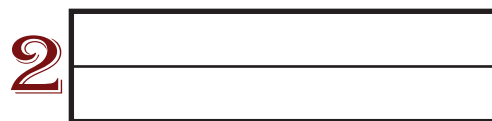
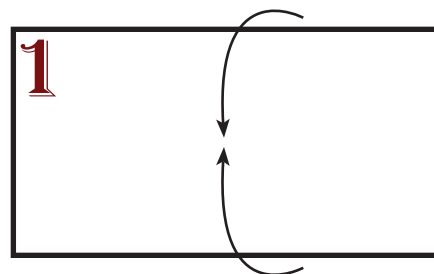
Largeur : 16 cm

Longueur : 30 cm

Imitation fourrure blanc

Largeur : 6 cm

Longueur : 30 cm



1

Découpe les tissus selon les indications ci-dessus.

2

Puis tu plies le tissu rouge en 2, selon le schéma 1 et 2 (Plier le haut et le bas vers le milieu).

3

Avec le pistolet à colle, tu colles la bande rouge à la base du vase et le tissu imitation fourrure par dessus. Ils se chevauchent (voir photo 3).



Matériel nécessaire :

vase en verre rond Ø 9 cm - Haut. 20 cm, Tissu rouge à points, imitation fourrure blanc, fil jute nature, fil alu argent Ø 3 mm, ruban satin rouge 3 mm et 6 mm, mélange de cônes, peinture acrylique blanc, dentelle au crochet blanche, guirlande ou bougie

Outillage nécessaire :

pistolet à colle, bâtons de colle, pinceaux, ciseaux, règle ou mètre

PHOTOPHORE

4 Tu colles également la dentelle blanche à la base du vase.

5 Avec le fil alu en argent, tu courbes le fil pour réaliser une étoile selon le modèle et tu l'enroules avec le fil de jute.

6 Une fois terminé, tu accroches l'étoile avec un ruban satin rouge et un fil de jute autour du vase.

7 Puis tu peins un cône de pin avec un peu de peinture blanche (cela doit ressembler à de la neige) et tu le colles sur les rubans.

8 Pour finir, tu insères une guirlande lumineuse (idéale est la mini-guirlande) ou une bougie chauffe-plat (éventuellement LED) dans le vase - et fini !



Matériel nécessaire :

vase en verre rond Ø 9 cm - Haut. 20 cm, Tissu rouge à points, imitation fourrure blanc, fil jute nature, fil alu argent Ø 3 mm, ruban satin rouge 3 mm et 6 mm, mélange de cônes, peinture acrylique blanc, dentelle au crochet blanche, guirlande ou bougie

Outillage nécessaire :

pistolet à colle, bâtons de colle, pinces, ciseaux, règle ou mètre