

# Pochette

## en cuir végétal

### Matériel :

- ♥ TEXIPAP 50 x 80 cm
- ♥ TISSU COTON 70 x 25 cm (ICI MENTHE-BLANC)
- ♥ TISSU COTON 70 x 25 cm IDEAL ENDUIT (ICI TURQUOISE - POIS BLANCS)
- ♥ TISSU COTON 70 x 25 cm (ICI JAUNE - QUADRILLÉ BLANC)
- ♥ FIL ÉLASTRIQUE 8 mm LARGE, 11 cm LONG
- ♥ SANGLE 35 mm LARGE, 70 cm LONG
- ♥ APPLICATION A REPASSER
- ♥ 3 x BOUTONS-PRESSION „COLOR SNAP“
- ♥ VLIESLINE
- ♥ BLOC DESSIN, DIN A4
- ♥ CUTTER
- ♥ PLIOIR
- ♥ COLLE TEXTILE

**COUPE :**  
Modèle de coupe A, pièces A-E, coupe A + E à partir de la ligne pointillée/milieu de manière miroir. Les pièces de coupe ont 1 cm d'ourlet.

**Texipap:**

- 1 x pièce extérieure A
- 2 x pièces intérieures B (droite et gauche)
- 1 x poche intérieure C

**tissu coton (ici tissu menthe)**

- 1 x poche extérieure G, 35 x 15,5 cm
- 1 x poche goupille E

**tissu coton (ici tissu jaune)**

- 1 x bande du milieu F (intérieure), 5 x 35 cm
- tissu coton (ici tissu turquoise)**
- 1 x poche extérieure H, 35 x 18,5 cm
- 1 x rectangle D (intérieur)



IDÉE BRICOLAGE

N°104.770 - POCHETTE EN CUIR VEGAN

♥ Pour les poches extérieures G et H plier les bords longitudinaux supérieurs sur 2 x 1 cm vers la gauche et coudre. Pour la poche H fixer en repassant l'application, éventuellement la coudre sur les bords. Plier la pièce extérieure A sur le côté envers de la ligne de pliage. Poser la pièce G, puis H sur le côté endroit de la pièce extérieure. Plier les bords latéraux vers la gauche et coller puis coudre la bord inférieur avec des points zigzag. Pour la bande centrale F, plier le bord étroit vers la gauche et repasser l'envers avec la Vliesline. Repasser la partie extérieure sur l'envers.

♥ Réduire de moitié la sangle pour les anses. Marquer une ligne à 6,5 cm de chaque extrémité. Doubler la section entre les lignes (22 cm) dans le bord longitudinal et coudre les bords de manière étroite. Plier les extrémités des bandes de 2 cm vers la gauche, coller sur le côté endroit de la partie extérieure et coudre.

♥ Placer le rectangle D central sur la partie envers intérieure B et coudre tout autour. Poser la pochette E le long de la pliure du tissu et coudre les bords en laissant une ouverture pour pouvoir retourner le tissu. Plisser les coutures et couper les extrémités en biais. Retourner le tissu. Aligner le bord inférieur, pour cela coudre avec des points droits (env. 4 mm). Serrer le fil jusqu'à ce que le bord ait une longueur de 23 cm. Poser cette pièce sur l'envers de la partie interne et coudre étroitement sur le bord inférieur. Retirer les fils. Puis diviser avec des points droits longitudinaux, voir la ligne de couture.

♥ Plier l'intérieur de la pochette C sur le bord gauche, le long des points pointillés. Fixer les boutons-pression conformément aux instructions du fabricant. Placer la petite pochette sur la gauche de la partie intérieure et coudre les bords ainsi que la partie inférieure. Couper l'élastique en deux et plier les extrémités sur une largeur de 5 mm. Coudre les deux côtés comme un rabat.

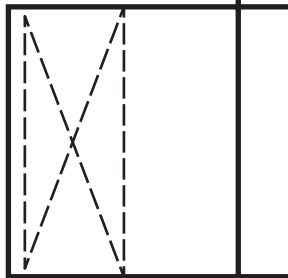
♥ Pour la partie de droite intérieure B, tracer une encoche à une distance de 4 cm du bord supérieur et de 1 cm des côtés. Puis la découper avec un cutter.

♥ Placer les parties intérieures sur la partie extérieure et coudre les bords étroitement autour. Fixer les boutons-pressions en guise de fermeture sur les coins extérieurs. Enfin, pour finir, insérer le dos cartonné d'un bloc à dessin dans les encoches.





bouton-pression



poche ligne  
supérieure G

poche ligne  
supérieure H

1 X pièce extérieure A

poche ligne  
centrale F

ligne de pliage

pliage de tissu/milieu

poche ligne inférieure G+H

**Bord de coupe et de colle - partie extérieure A 1/2**

Bord de coupe et de colle - partie extérieure A 1/2

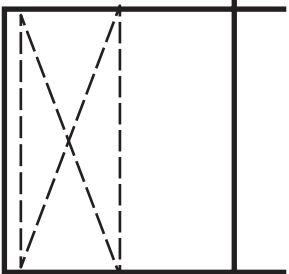
poche ligne inférieure G+H

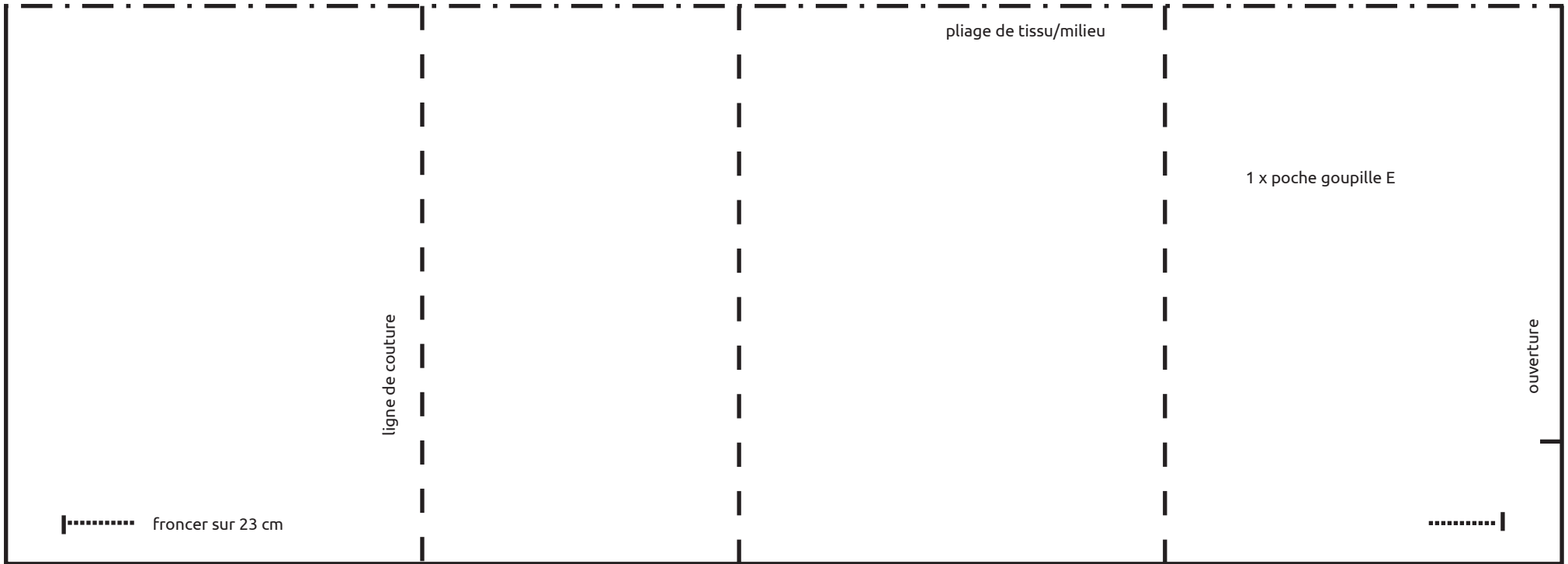
1 x pièce extérieure A

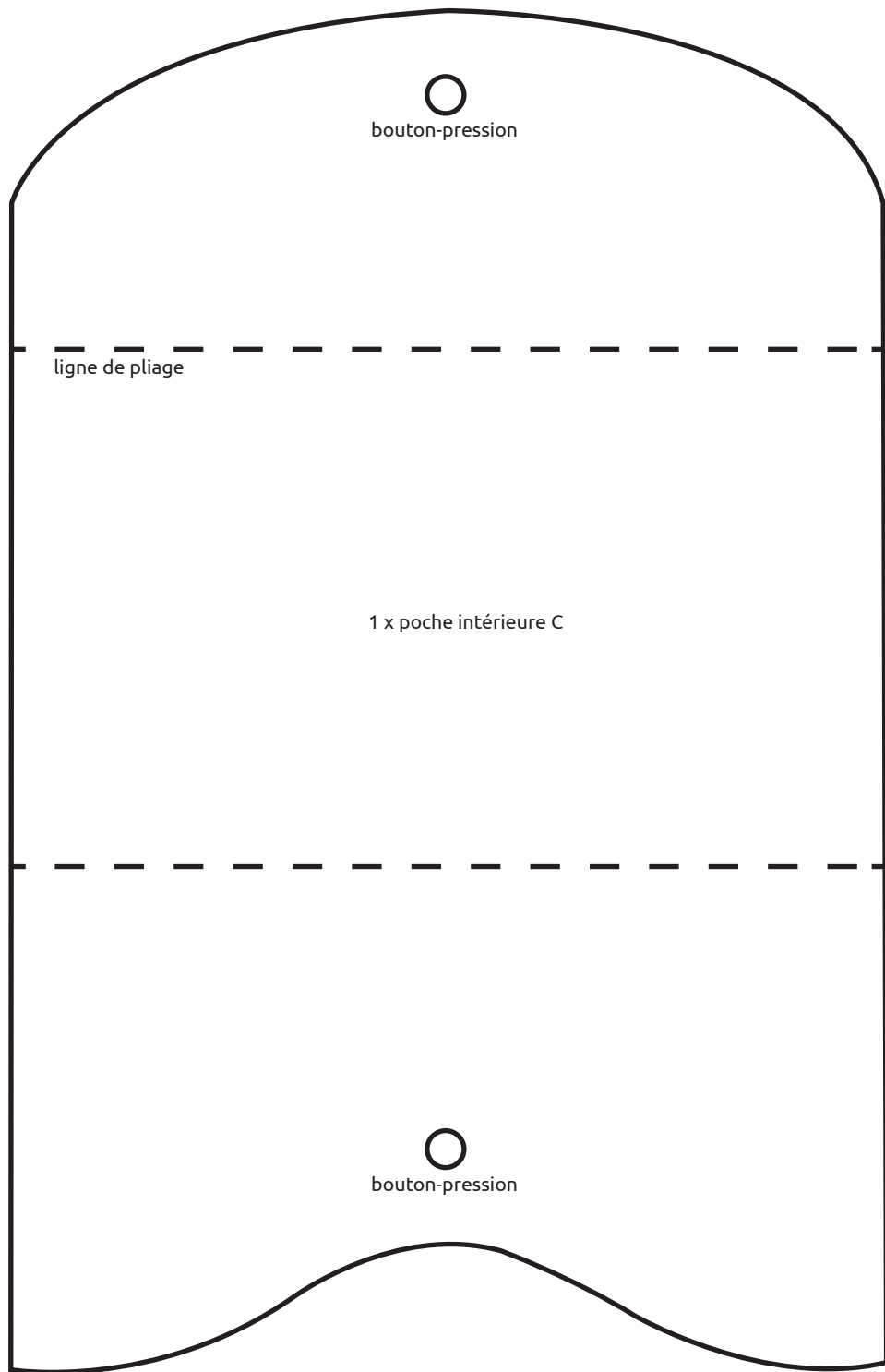
poche ligne sup-  
rérieure H

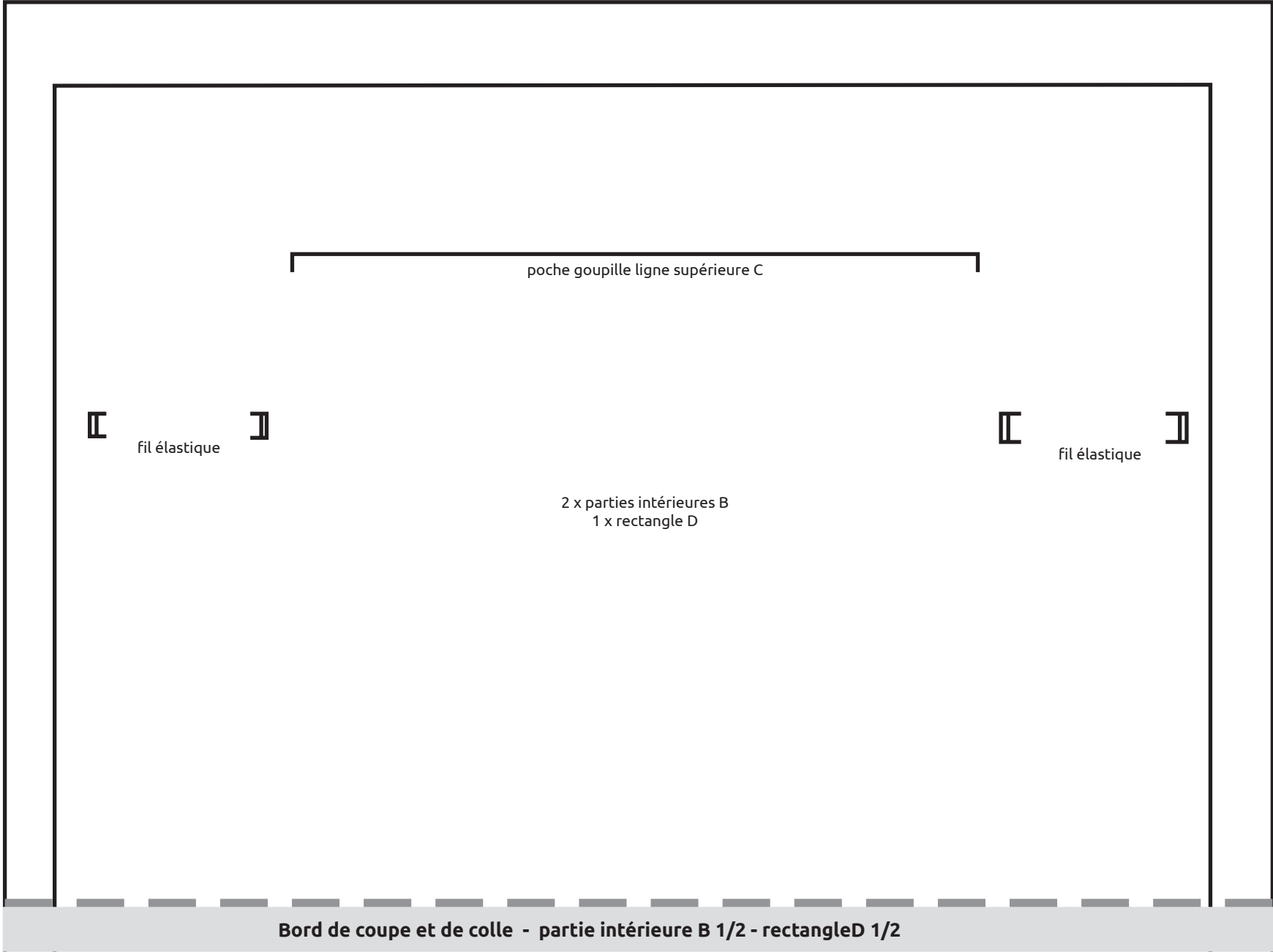
poche ligne sup-  
rérieure G

bouton-pression









**Bord de coupe et de colle - partie intérieure B 1/2 - rectangle D 1/2**

2 x parties intérieures B  
1 x rectangle D

1 x rectangle D

poche goupille ligne inférieure E

2 x partie intérieure B