

# SAPIN DE NOËL EN JUTE

**Matériel nécessaire :**

cône en polystyrène expansé,  
ruban adhésif double face,  
fil de jute,  
éléments décoratifs en feutrine, pierres à bijoux

**Outillage nécessaire :**

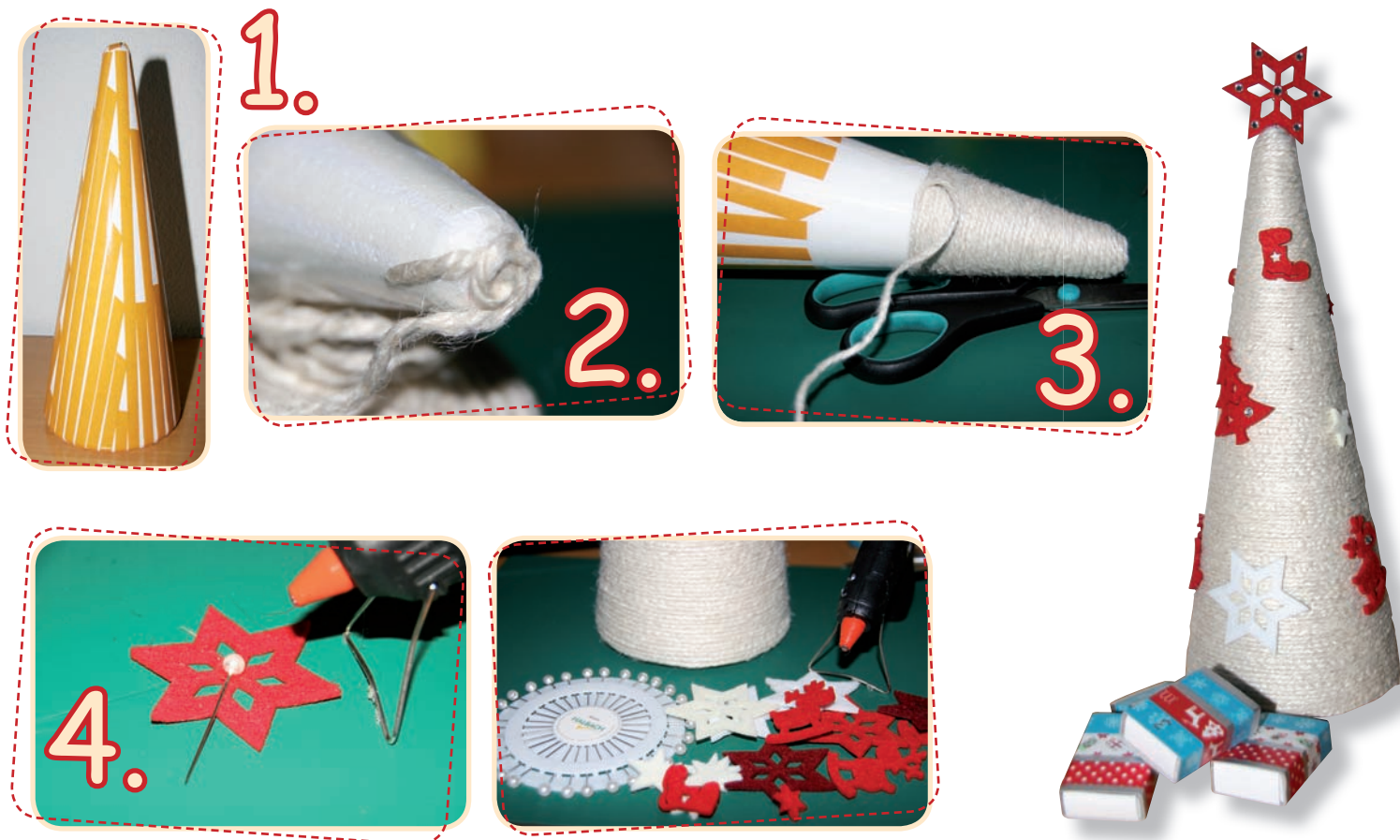
Colle universelle,  
ciseaux,  
pistolet à colle

# SAPIN DE NOËL EN JUTE

A partir d'un cône en polystyrène expansé vous pouvez réaliser une belle déco de Noël en un tour de main.

Applique le **ruban adhésif transparent** sur le cône (voir schéma). Afin que le fil de jute ne s'effiloche pas, tu déposes une goutte de colle universelle sur l'extrémité. **Colle en commençant par la pointe** du cône le fil de jute. Retire le papier de protection du ruban adhésif au fur et à mesure de l'avancement afin qu'il garde son pouvoir adhésif. Enroule le fil comme indiqué sur le schéma de manière bien serré jusqu'au bas du cône. Tu ne dois plus apercevoir le blanc du polystyrène. Une fois arrivé au bas, entortille l'extrémité du fil de jute avec une goutte de colle et fixe sous le cône avec le pistolet à colle.

Selon tes goûts et tes idées, tu décores le cône. Pour notre part, nous avons pris une **étoile en feutrine rouge** pour la pointe et collé des pierres à bijoux sur les pointes des étoiles. Puis tout autour de l'arbre, avec le **pistolet à colle**, nous avons collé différents éléments de décoration en feutrine et des pierres à bijoux de différentes formes et tailles.



## Matériel nécessaire :

cône en polystyrène expansé,  
ruban adhésif double face,  
fil de jute,  
éléments décoratifs en feutrine, pierres à bijoux

## Outillage nécessaire :

Colle universelle,  
ciseaux,  
pistolet à colle