

Toile-chassis „Lovely Roses“



Matériel nécessaire :

set peintures pastels mat,
pochoir,
Deco Pen blanc,
toile-chassis

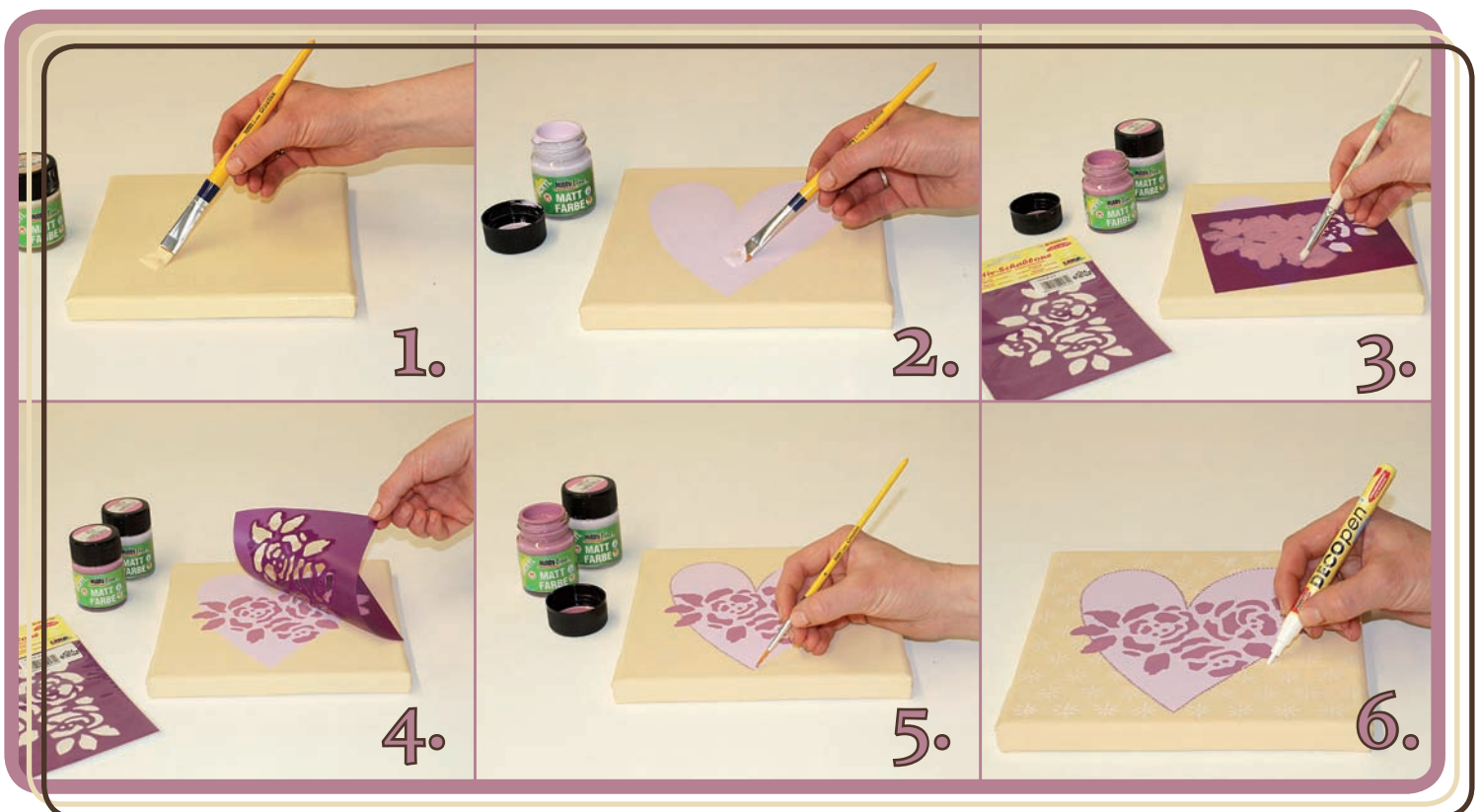
Benötigtes Werkzeug:

Pinsel,
Schablonierpinsel

Toile-chassis „Lovely Roses“

Un trio de coeur ! En dépit des différences de couleurs, ces trois toiles-chassis sont très harmonieux.

Commence tout d'abord à peindre une couche de fond sur les toiles-chassis et laisse sécher. Puis avec une couleur contrastante tu dessines le coeur et tu laisses à nouveau sécher. Place les pochoirs sur les toiles-chassis et tamponnes la peinture. Après l'application de la peinture, retire tout de suite les pochoirs et nettoie les tout de suite avec de l'eau. Avec un pinceau fin, appose des points le long du bord des coeurs. Puis avec le Deco Pen blanc, tu peins l'arrière-plan. Puis tu réalises la prochaine toile-chassis de la même manière, juste en changeant de couleur. Pour la toile-chassis avec l'écriture, tu peins le coeur. Puis tu écris ton message avec le Deco Pen blanc et tu décores avec des points blancs.



Matériel nécessaire :

set peintures pastels mat,
pochoir,
Deco Pen blanc,
toile-chassis

Outillage nécessaire :

pinceau,
pinceau à pochoir