

Un chaton tout mignon



Avec la pâte à modeler, façonne-toi ton petit chat personnel. Tu pourras l'utiliser comme modèle de décoration ou l'offrir. Tu feras plaisir à chaque personne à qui tu l'offres et surtout, il ne fera pas de dégâts !

Matériel nécessaire :

pâte à modeler en blanc
peinture acrylique jaune et orange
marqueur peinture noir

évent. vernis

outillage nécessaire :

grille pour séchage

Un chaton tout mignon

Comment faire :

1.

Tout d'abord tu **formes** une boule en **forme d'oeuf** pour le **corps** mais qui doit représenter la tête et le ventre du chat - voir photo. Fais bien attention que, la **partie inférieure soit bien plate** afin que ton chat puisse rester debout. Avec un peu d'eau, tu peux lisser la masse à modeler.

2.

Puis tu formes le **museau**, les **oreilles** et la **queue** du chat.
 Pour les **oreilles**, tu modèles **deux petits triangles** - voir photo. Pour le **museau** tu formes **deux boules**, qui sont **plates à leur base**, et enfin il te faut encore un **petit triangle** pour le nez.
 Forme maintenant un **rouleau**, qui représente la **queue**. Comme tu peux voir sur la photo ci-dessus, elle est **légèrement ondulée**, afin que, lors de l'assemblage des pièces, elle est bien collée au corps du chat - voir photo du titre.

Matériel nécessaire :

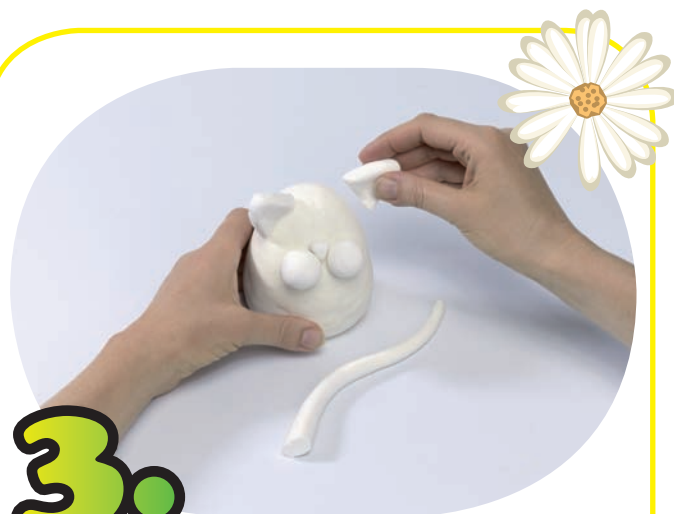
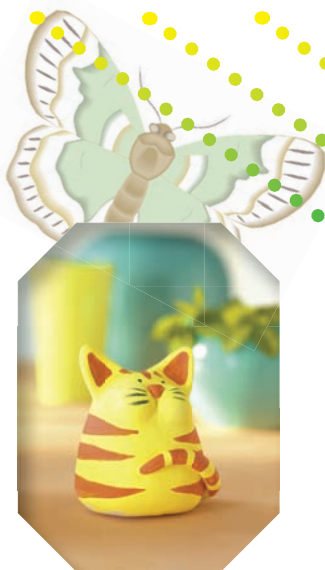
pâte à modeler en blanc
 peinture acrylique jaune et orange
 marqueur peinture noir

évent. vernis

outillage nécessaire :

grille pour séchage

Un chaton tout mignon



3.

Maintenant que tu as préparé toutes les pièces, nous allons **assembler le chaton**. Place les oreilles, le museau et la queue aux bons endroits. Avec un peu d'eau tu peux **lisser les croisements**. Pour peindre ton chaton, il te faut le **laisser sécher à l'air pendant au moins 24 heures**. Pour cela, pose le sur une **grille**, afin qu'il parvienne également par en-dessous. Après cela, tu peux le **peindre avec la peinture acrylique**. Nous te laissons le choix des couleurs mais bien sûr, tu peux copier sur notre modèle. **Pour le protéger**, nous te conseillons de le **vernir** et ainsi la surface ressemblera à de la céramique.

Pour finir, il te faut **dessiner les yeux et la moustache** avec un **Déco Marqueur noir**.

Et voilà ton petit chaton qui est terminé.



Matériel nécessaire :

pâte à modeler en blanc
peinture acrylique jaune et orange
marqueur peinture noir

évent. vernis

outillage nécessaire :

grille pour séchage