



IDÉE BRICOLAGE

N°104411 - PLAQUES DE CIRE

DIFFICULTÉ: facile
♥♥♥♥♥

DURÉE: env. 1 h
♥♥♥♥♥



Instructions de base Plaques de cire

Matériel :

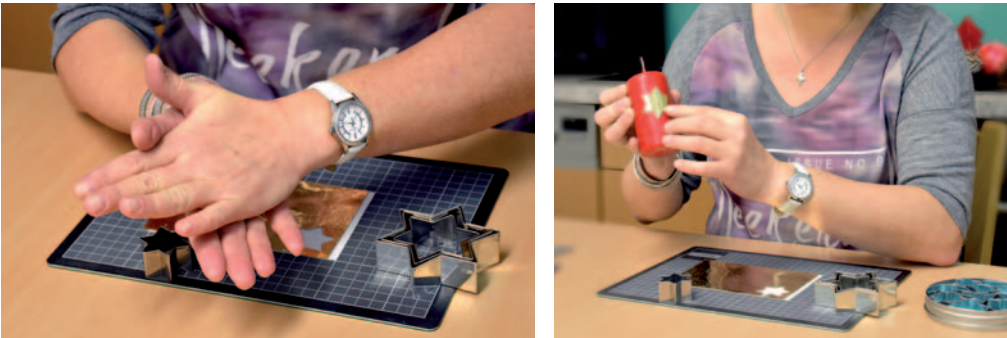
- ♥ PLAQUES DE CIRE
- ♥ BOUGIES
- ♥ FEUTRES-CIRE

- ♥ ESTAMPEURS À MOTIFS
- ♥ EMPORTE-PIÈCES

Réalisation :

1. Pour faire tenir la feuille de cire à la bougie, rien de plus simple : il suffit de la chauffer (ou de chauffer les pièces découpées) dans la paume de tes mains et de la fixer en la pressant délicatement sur la bougie même.

2. Pour cela tu utilises des emporte-pièces. Tu estampes directement la forme dans la plaque (comme lorsque tu fais des petits gâteaux de Noël et tu fixes la pièce sur la bougie (photo 1).



Ou tu coupes une bande de cire à la largeur de ta bougie, tu découpes les formes et tu fixes la bande „découpée“ sur la bougie (photo 2).



3. Pour cela tu retires la feuille protectrice des plaques de cire ainsi que la partie en plastique de l'estampeur à motifs. Puis les motifs estampés, les chauffer un peu dans la main et les fixer sur la bougie.



Astuce: Si les feuilles de cire devaient rester accrocher à l'estampeur, tu les insères entre 2 feuilles de cuisson.

4. la 3ème technique consiste à décorer la bougie avec des feutres de cire. Avec ces feutres multicolores, tu peux dessiner des motifs ou y inscrire des message.

