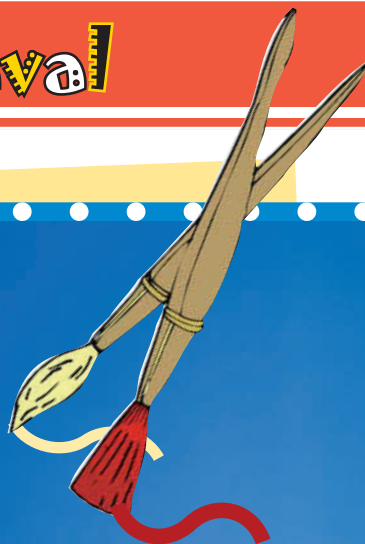


Visages colorés de **Carnava!****Matériel nécessaire :**

différents couleurs de maquillage,  
poudre de paillettes

**Outillage nécessaire :**

pinceaux en différentes tailles,  
éponge de maquillage,  
un peu d'eau

# Visages colorés de **Carnava!**



der



*Tu recherches encore une idée de déguisement pour Carnaval ?  
Que dirais-tu d'un visage de clown joyeux et sympa ?*

## Step 1

Avec une éponge de maquillage applique de la couleur blanche sur une grande surface autour de la bouche. Applique également au-dessus des yeux un arrondi vers le haut, en commençant au ras des sourcils.

clown



## Step 2

Avec un pinceau, dessine à droite et à gauche du front une petite fleur vert et jaune. Mets un point rouge clair au milieu de ces fleurs. Dessine sur les joues et sur le nez de gros points rouges clair. Pour finir, dessine encore les lèvres avec cette même couleur.

joyeux



## Step 3

Dessine un contour bleu clair autour des yeux et des fleurs. Sur les arrondis au-dessus des yeux, dessine également un trait vertical ainsi qu'un point rouge par-dessus. Dessine encore un trait bleu clair qui contourne la bouche du clown et tu es libre quant à la longueur de ce trait. Saupoudre des paillettes sur le tout.

## notre conseil

Pour ce maquillage, les contours sont très importants. Tu y arriveras mieux et de manière plus précise en utilisant un pinceau taille 4.

# Visages colorés de Carnaval!



Et que penses-tu de ces 2 fous ??

## Pierrot

- 1 Pour bien réussir les effets du Pierrot, il faut soigneusement appliquer la couleur de base. Prends un gros pinceau et dessine les contours du masque avec de la peinture blanche. Puis remplis ce contour avec une éponge et un peu d'eau en blanc.
- 2 Avec l'éponge et un petit peu de rouge, tamponnes les joues rouges du Pierrot. Après séchage, à l'aide d'un pinceau fin, dessine les contours noirs, les sourcils et les éléments décoratifs sur la joue gauche. Puis avec la peinture orange, dessine la bouche.

## Harlequin

- 1 Pour le Harlequin tu prends un pinceau moyen et tu coloris d'abord les champs bleus autour des yeux. Toujours laisser une ligne délicate entre les coloris ce qui te permettra plus tard de mieux la peindre en noire. Après le bleu, tu peins les champs blanc et jaune et enfin les rouge et vert. Laisse bien sécher les couleurs.
- 2 Puis avec un pinceau fin, tu dessines les lignes noires entre les champs ainsi que les lèvres.

conseils  
&

astuces

> Si la peinture est trop épaisse, rajoute un peu d'eau pour la rendre plus crémeuse.

> Commence toujours par peindre les couleurs claires et termine avec les couleurs foncés. C'est ainsi que tu crées les plus beaux effets.

> Applique les paillettes avec un pinceau humide ou avec un pinceau sec si la peinture est encore humide.

> Mélange un peu de couleur blanche avec la couleur de ton choix : les tons pastels donnent plus de vie - Les contours blanc ou noir rendent plus authentique !