



## KNUTSELIDEE

Nr. 104.411 - VERSIERWASPLATEN

MOEILIKHEIDSGRAAD: *makkelijk*

BENODIGDE TIJD: *ca. 20 min.*



# Basisinstructies Versierwasplaten

## Materialen:

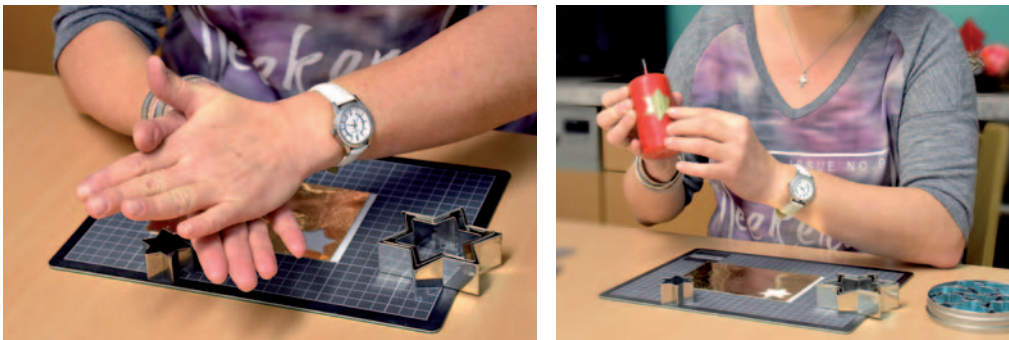
- ♥ VERSIERWASPLATEN
- ♥ KAARSEN
- ♥ KAARSENPENNEN

- ♥ PONSJES
- ♥ UITSTEKFORMPJES

## Werkwijze:

1. Om de wasplaat op de kaars te bevestigen, verwarm je deze (of de uitgesneden delen) even kort tussen de palmen van de hand en drukt de delen op de kaars.

**2.** Hiervoor kun je heel normale uitsteekvormpjes gebruiken. Nu kun je de vormen direct uit de wasplaat steken (zoals bij het bakken van koekjes) en op de kaars plakken (foto 1).



Of een strook op maat snijden, de vormen uitsteken en de strook opplakken (foto 2).



**3.** Verwijder hiervoor eerst het beschermende plastic plaatje aan de onderkant van de pons en verwijder het beschermende papier van de wasplaat. De geponste motieven weer kort tussen de handen warmen en op de kaars drukken.



**Tip:** Indien de wasplaten op het ponsje blijven plakken, steek je deze tussen bakpapier.

**4.** De derde mogelijkheid is het versieren met de kaarsenpennen. Met de kleurrijke pennen kun je de kaarsen van patronen of opschriften voorzien en versieren.

