

Hemelse kinderkamer

Materiaal:

- ♥ VERSCHILLENDE KATOENEN STOFFEN
- ♥ KATOENEN KOORD
- ♥ NAAIGAREN
- ♥ KUSSENVULLING

Instructies:

Wolken/sterrenkussen:

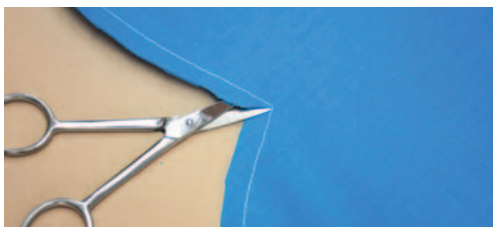
1. Knip eerst het patroon/de patronen voor elk kussen uit en plak de delen tot een vel aan elkaar.
2. Schets de contouren incl. 1 cm naadtoeslag op de stof. Let op, dat je alle delen dubbel moet hebben voor de voor- en achterkant. Het beste kun je alle uitgeknipte delen vervolgens strijken.
3. Nu leg je de stukjes met de goede zijden op elkaar en stikt ze voetbreed langs de rand. Vergeet niet om een kleine opening te laten, zodat je het kussen later kunt keren.



KNUTSELIDEE

Nr. 104.689 - HEMELSE KINDERKAMER

4. Om ervoor te zorgen dat de hoeken later bij het omdraaien mooi en hoekig zijn, knip je bij elke hoek een kleine spleet in de rand van de stof tot aan de naad. Let op: Zorg ervoor dat je de genaaide naden niet raakt.



5. Daarna draai je het kussen om, zorg ervoor dat alle hoeken netjes omgedraaid zijn.

6. Vul het kussen met vulmateriaal. Je kunt het beste vulwatten gebruiken die ook goed te wassen zijn.



7. Tot slot naai je de open gleuf nog met de hand dicht en je wolkenkussen is klaar.

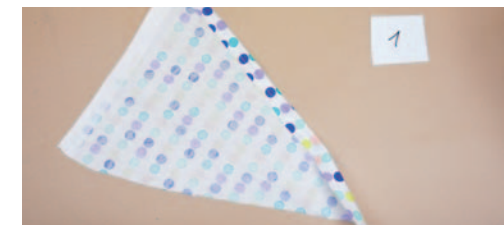
Wanneer je nog een stervormig kussen wilt proberen, knip dan de stervorm uit en ga vervolgens volgens dezelfde instructies te werk.



1. Eerst knip je het patroon voor de wimpels uit en schets je de contouren op de stoffen.

2. Afhankelijk van de lengte die je slinger dient te hebben, knip je zo veel driehoeken als nodig is uit de stof.

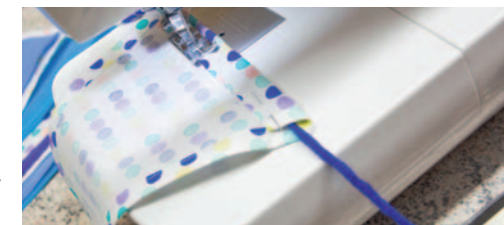
3. Vouw nu de 2 zijranden van elke driehoek 0,5 cm en dan nog een 0,5 cm om, en stik vervolgens beide zijden.

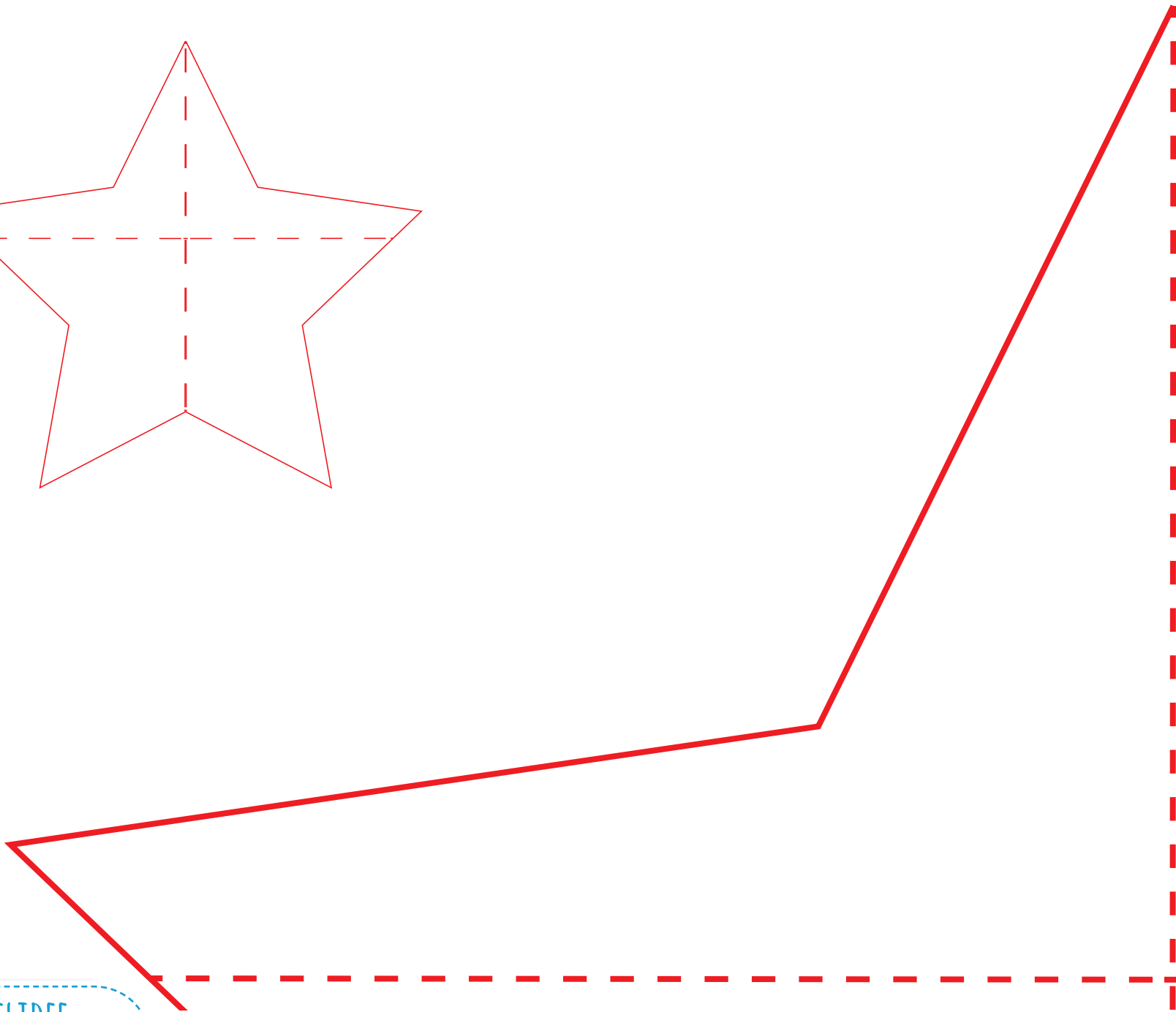
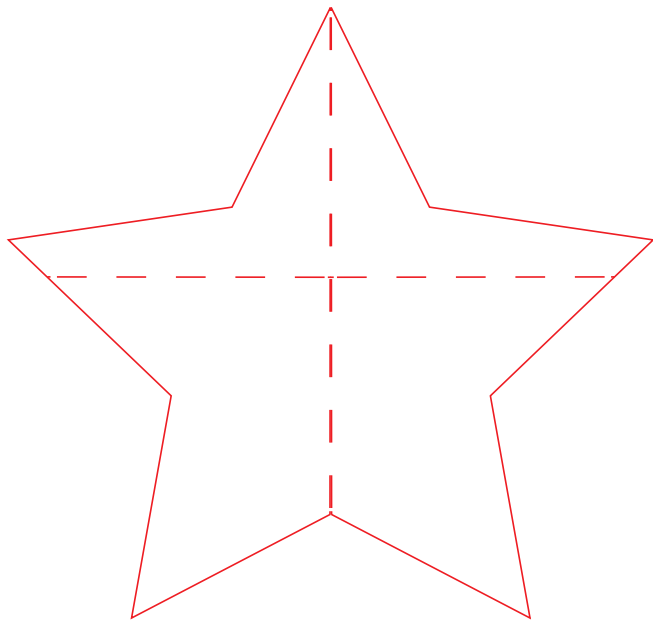


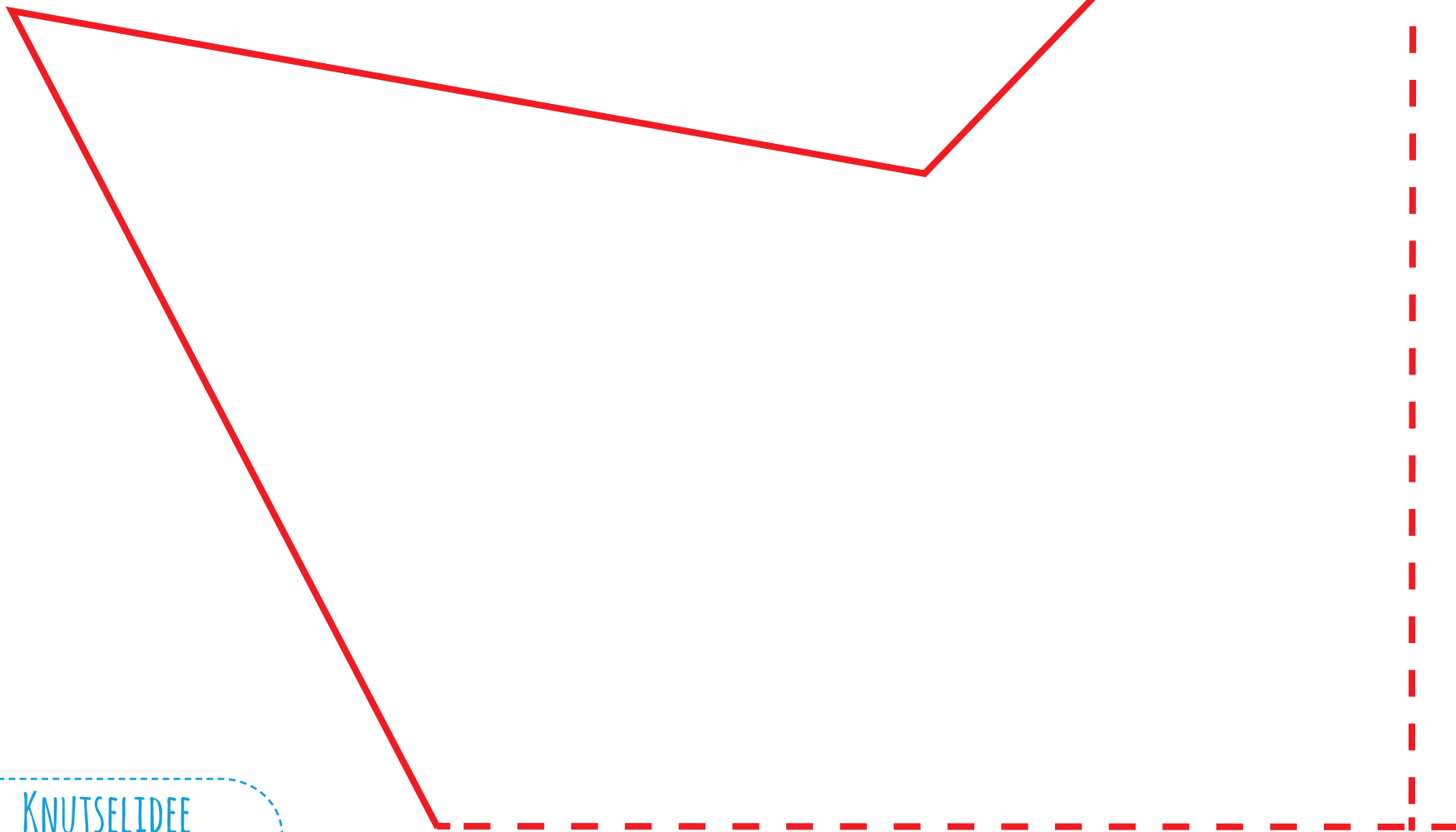
4. Daarna strijk je de wimpels netjes glad.



5. Tot slot strijk je de naadtoeslagen voor de tunnel aan de wimpels, door welke later het koord wordt getrokken, langs de gestippelde strijkmkering naar binnen om. Nu naai je nog ca. 0,5 cm naast de kniprand van de tunneltoeslag beide stoflagen aan elkaar. We hebben het koord meteen doorgehaald en vervolgens gestikt, je kunt het koord natuurlijk ook achteraf erdoor trekken. Herhaal hetzelfde bij alle andere wimpels. Klaar is je slinger.

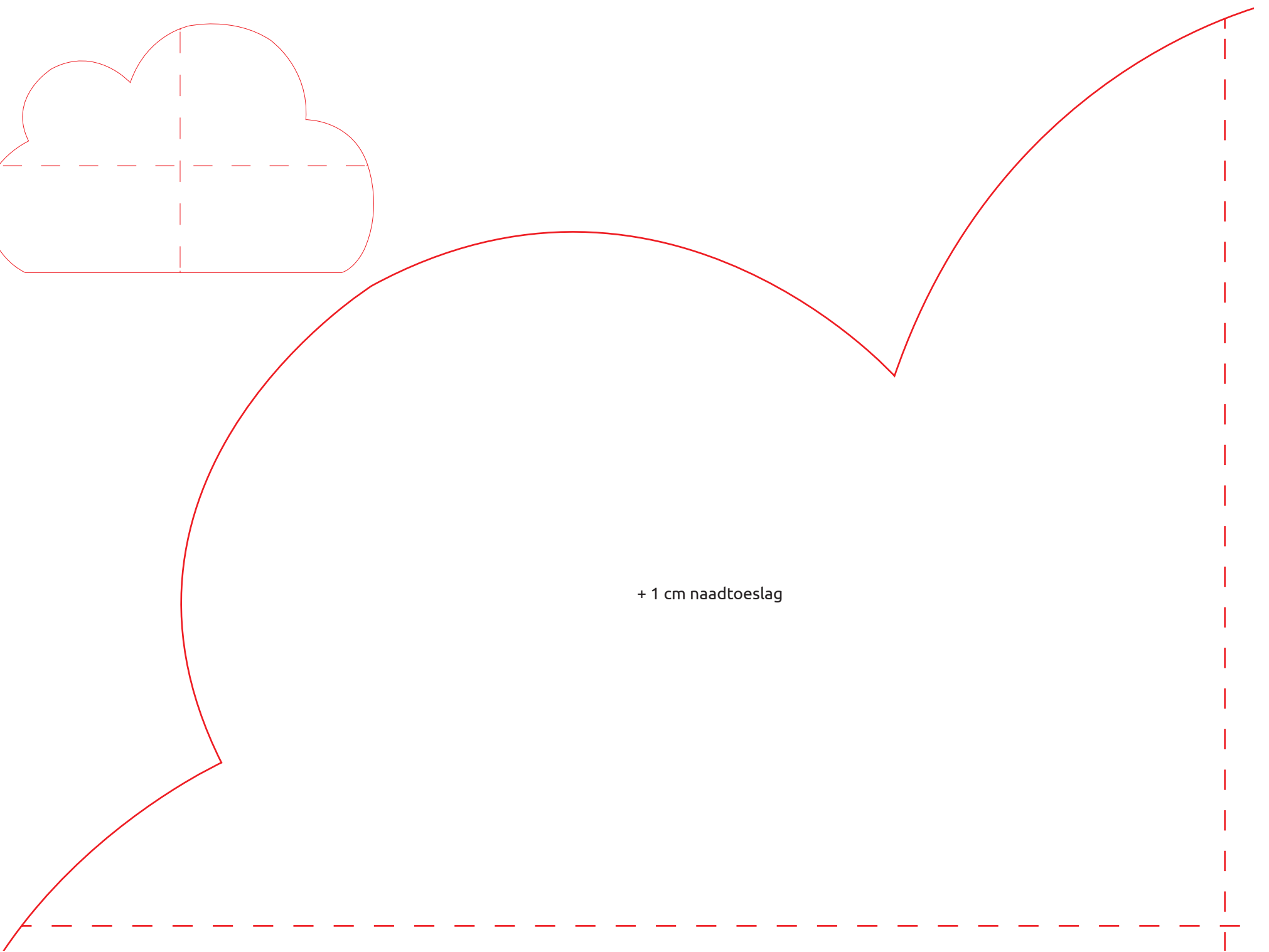
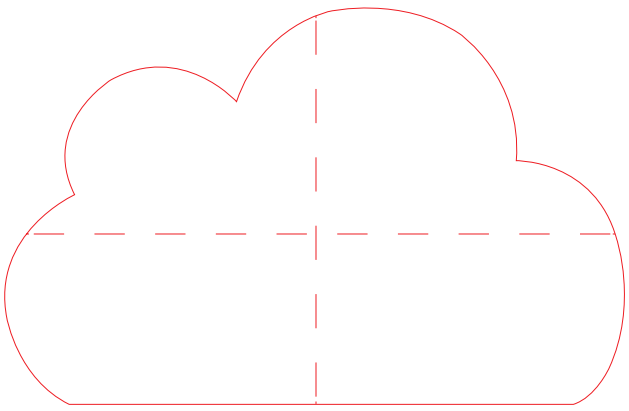




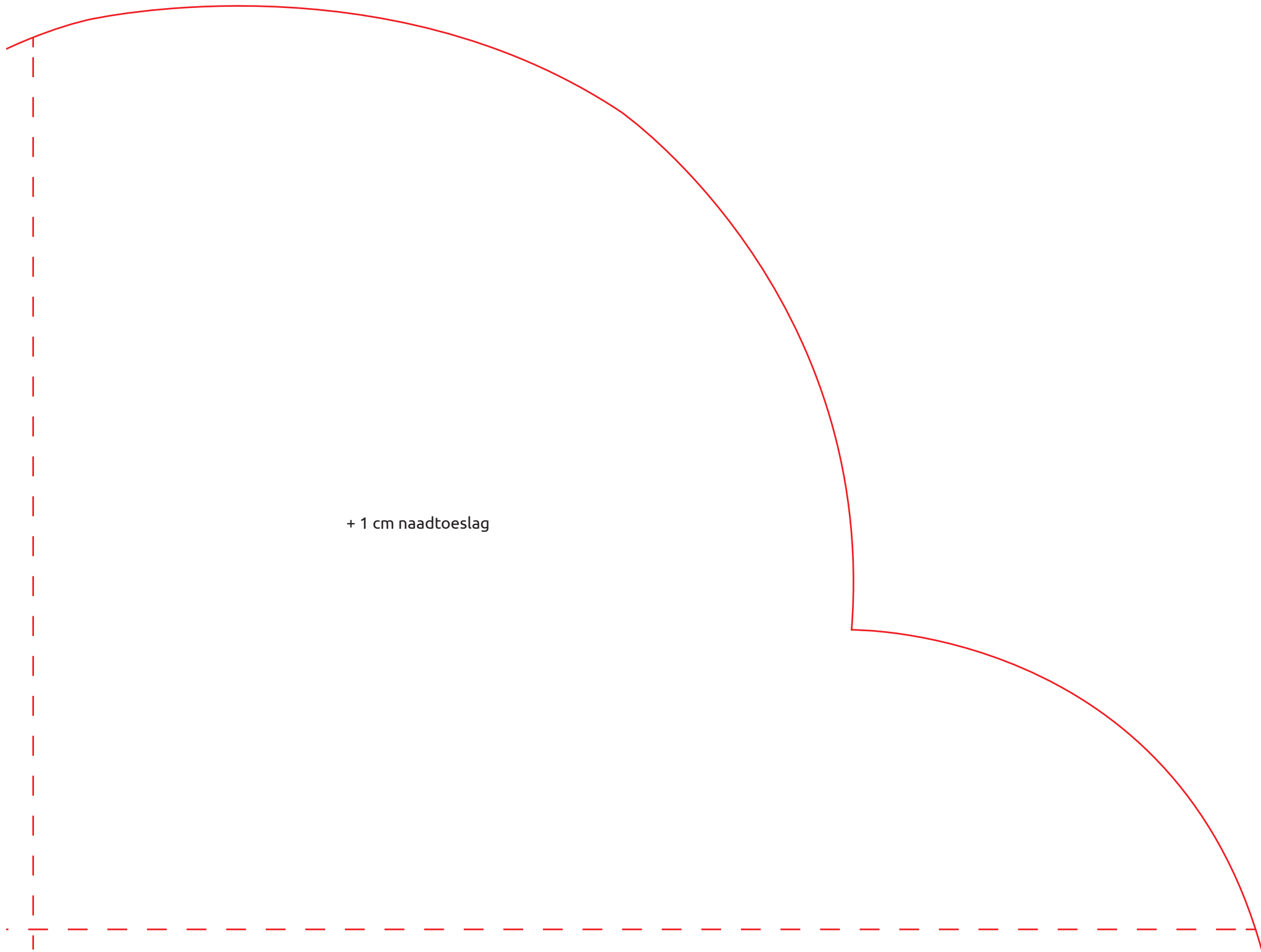


KNUTSELIDEE

Nr. 104.689 - HEMELSE KINDERKAMER



+ 1 cm naadtoeslag



+ 1 cm naadtoeslag



+ 1 cm naadtoeslag

+ 4 cm naadtoeslag



