

Kleine kralen engeltjes

MOEILIKHEIDSGRAAD: *makkelijk*



BENODIGDE TIJD: *ca. 30 min.*



Materialen:

- ♥ VERSCHILLENDE DECORATIEVE KRALEN
- ♥ VLEUGELS METALEN HANGERS
- ♥ METALEN KRALEN
- ♥ WASPARELS WIT Ø 6 MM EN Ø 4 MM
- ♥ TUSSENRINGEN Ø 7 MM
- ♥ KARABIJN SLUITING
- ♥ PRISMA STIFTEN 40MM
- ♥ ROCAILLES KRISTAL

Gereedschap:

- ♥ ALLESLIJM
- ♥ TANGEN

Vier verschillende, betoverende engeltjes. De schattige hangers zijn de perfecte kleine gift of attentie. Met behulp van de metalen vleugels, kunnen de figuurtjes met verschillende kralen worden vormgegeven.

KNUTSELIDEE

Nr. 104.021 KLEINE KRALEN ENGELTJES

Handleiding:

✂ Aduis.

Engel 1

Prisma stift, rocailles kristal, decoratieve kraal roze, engelen vleugels klein, wasparel Ø 6 mm, tussenring, karabijnsluiting

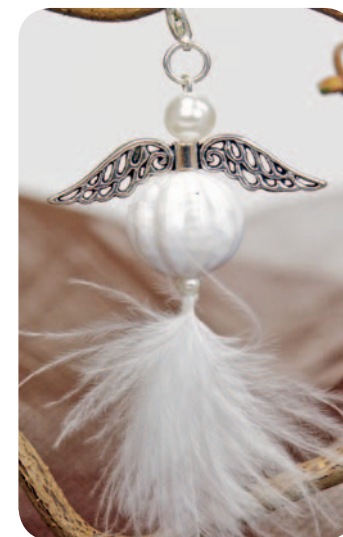
Rijg de delen volgens de afbeelding op het prisma stiftje op. Daarna buig je deze zo om, dat je het uiteinde van de stift weer in de bovenste wasparel (hoofd) kunt steken. Tot slot buig je de tussenring open, rijg je de karabijnsluiting op en sluit je de tussenring weer.



Engel 2

Prisma stift, veer wit, wasparel Ø 4 mm, decoratieve kraal wit, engelen vleugels groot, wasparels Ø 6 mm, tussenring, karabijnsluiting.

Rijg de delen volgens de afbeelding op het prisma stiftje op (steek de stift daarbij door de steel van de veer - het uiteinde van de steel plak je in de rocaille). Daarna buig je het uiteinde om de tussenring (indien deze te lang is, steek je deze weer in de glasparel - hoofd). Tot slot buig je de ring open, rijg je de karabijnsluiting op en sluit je de tussenring weer.



Engel 3

Prisma stift, rocailles kristal, decoratieve kraal kristal, engelen vleugels groot, wasparel Ø 6 mm, tussenring karabijn sluiting

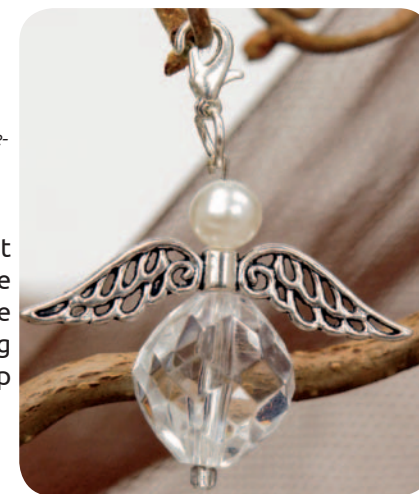
Rijg de delen volgens de afbeelding op het prisma stiftje op. Daarna buig je deze zo om, dat je het uiteinde van de stift weer in de bovenste wasparel (hoofd) kunt steken.



Engel 4

Prisma stift, rocailles kristal, decoratieve kraal kristal, engelen vleugels groots, wasparel Ø 6 mm, tussenring karabijn sluiting.

Rijg de delen volgens de afbeelding op het prismastiftje op. Daarna buig je het uiteinde om de tussenring (als het te lang is, steek je het weer in de wasparel - hoofd). Tot slot buig je de ring open, rijg je de karabijnsluiting op en sluit je de tussenring weer.



KNUTSELIDEE

Nr. 104.021 - KLEINE KRALEN ENGELTJES