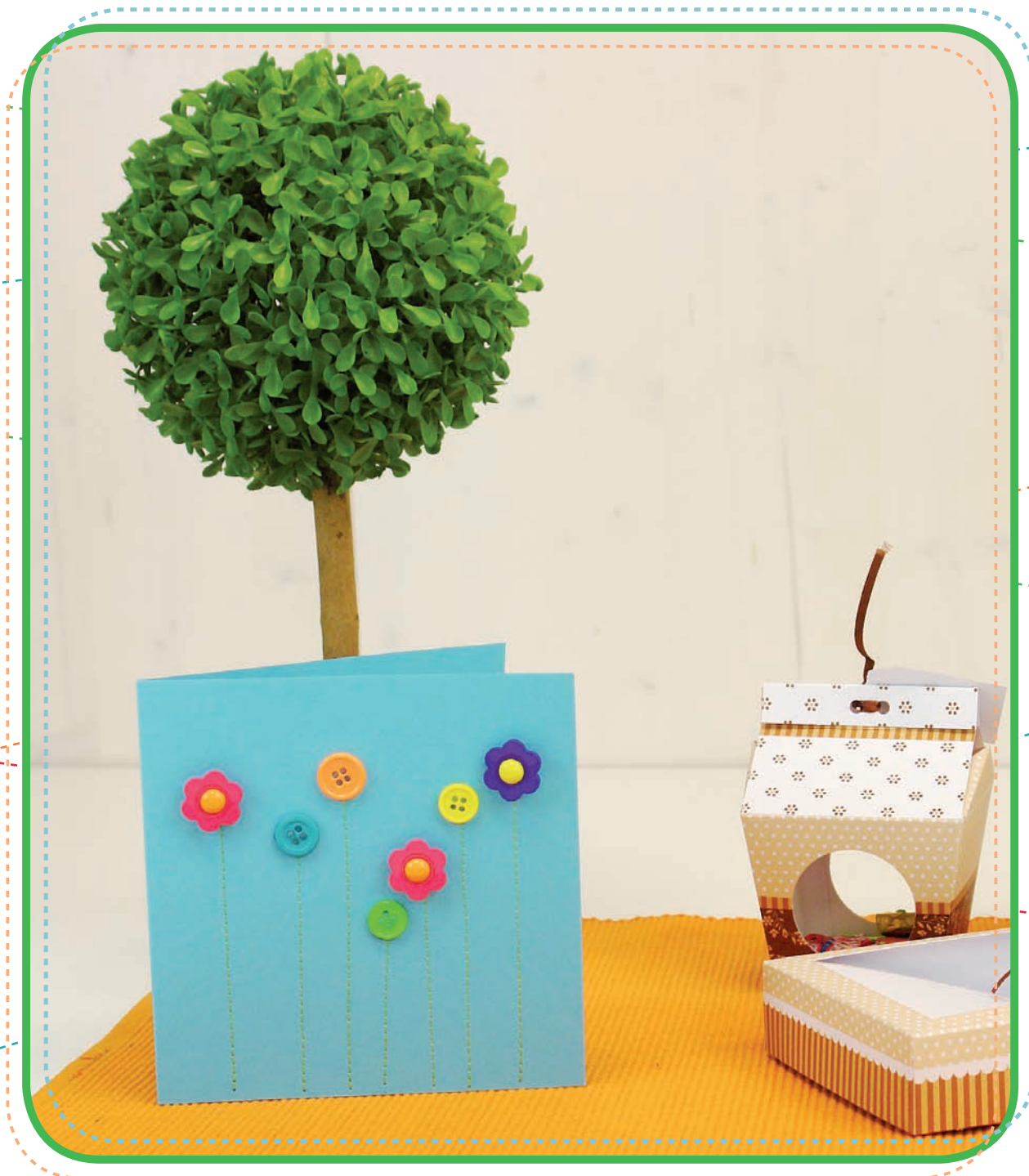
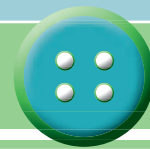


Knopf Karte

**Benötigtes Material:**

Doppelkarte in himmelblau,
Knöpfe Flower Power,
Nähgarn grün

Benötigtes Werkzeug:

Nadel od. Nähmaschine,
Klebstoff

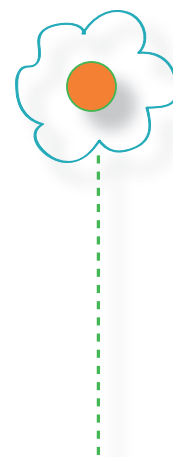
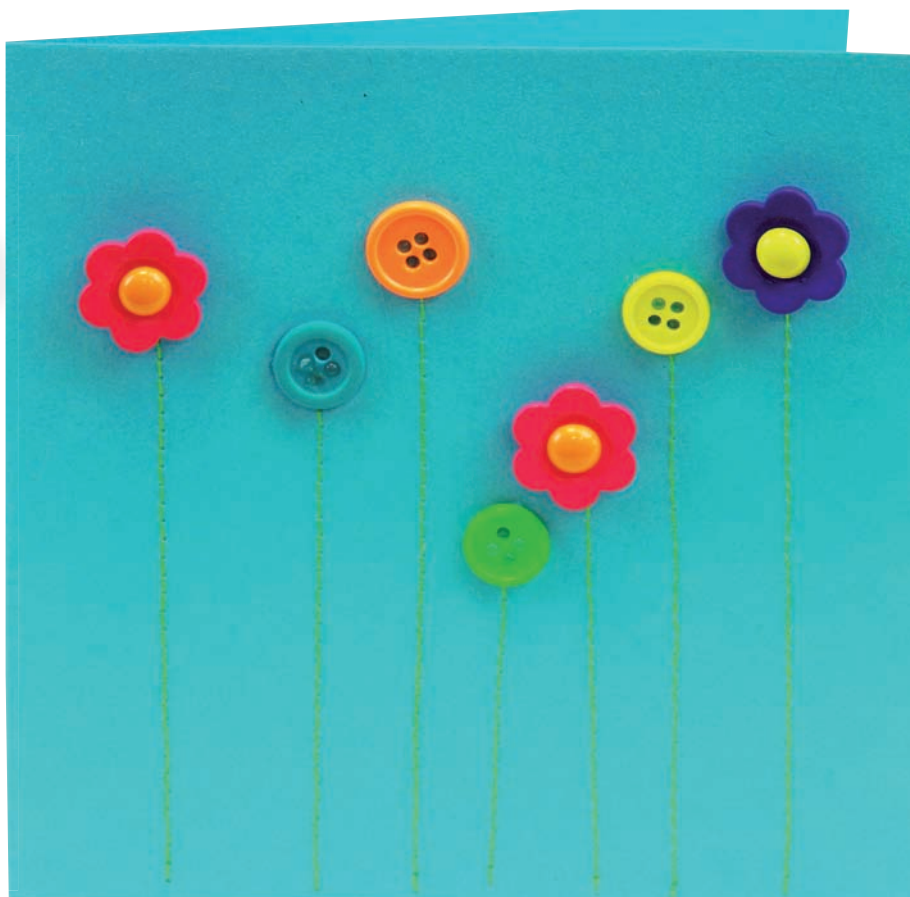
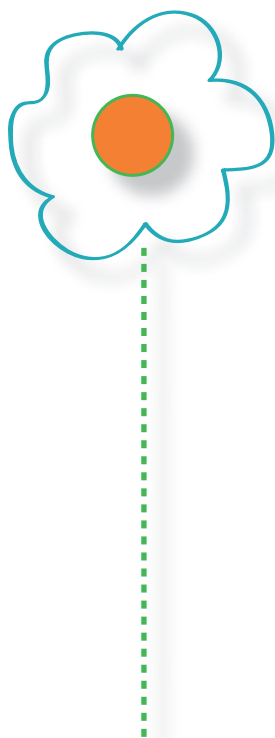
Knopf Karte



Diese fröhliche Blumenwiese ist im Nu gemacht und verbreitet gute Laune - Flower Power!

Nähe mit der Nähmaschine oder einer spitzen Nadel 7 gerade Stengel in grün auf die Karte. Die Stengel müssen unterschiedlich lang sein. Je mehr du variiert, umso lebendiger wird deine Knopf Karte dann wirken.

Als Blumenköpfe klebst du die Knöpfe an den Stengel. Das Einlageblatt klebst du auf die Innenseite, so verdeckst du die Nähte! Als Variation kannst du die Stengel in verschiedenen Grüntönen nähen.



Benötigtes Material:

Doppelkarte in himmelblau,
Knöpfe Flower Power,
Nähgarn grün

Benötigtes Werkzeug:

Nadel od. Nähmaschine,
Klebstoff