

Mehrfarbige Wintermütze

Kundenupload von Verena



Benötigtes Material:

Wolle Bravo Big Kirsche,
Wolle Apollo weiß,
Schulwolle easy neonrot,
Nadelspiel Nr. 8, Häkelnadel

Benötigtes Werkzeug:

Schere

Mehrfarbige Wintermütze

Kundenupload von Verena

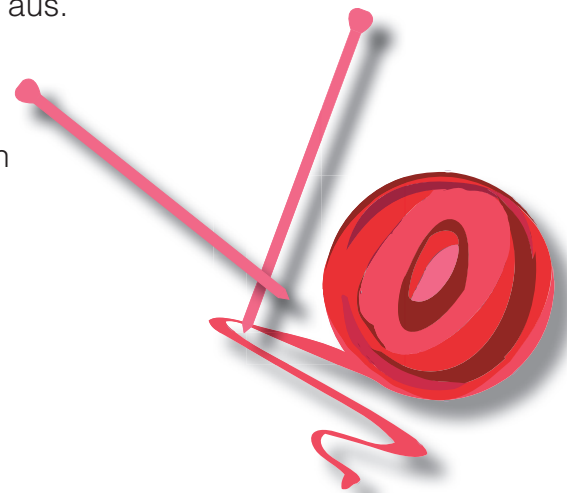
Ein bezauberndes Mützenmodell mit tollen Garn-Effekten!

Die Angaben dieser Mütze eignen sich für einen Kopfumfang **von 56 cm**. Mit der Wolle Bravo Big in Kirsche **48 Maschen** anschlagen und auf ein **Nadelspiel Größe 8** verteilen. Nun **5 Reihen im Bündchenmuster** stricken. Das heißt jeweils 1 Masche rechts und eine verkehrt stricken. Anschließend **wechselst** du auf die **weiße Wolle**. Verwende jeweils **3 Fäden** um die gleiche Fadenstärke zu erhalten. **3 Reihen** im Bündchenmuster stricken. Nach diesen 3 Reihen beginnst du mit dem Muster. Tausche 1 weißen Faden gegen einen **neonroten** aus.



...diese 4 Reihen wiederholen

- 4. Reihe xxxxxxxx
 - 3. Reihe xxoxxxx
 - 2. Reihe xxxxxxxx
 - 1. Reihe oxxxoxxo
- o=verkehrt und x=rechts



Nach ca. 7 cm kannst du noch einen Farbwechsel durchführen. Stricke das Muster bis du ca. **16 cm** Gesamtlänge erreicht hast. Dann strickst du symmetrisch verteilt in jeder Reihe **4 Maschen zusammen**. Das machst du solange, bis nur mehr 3 Maschen auf einer Nadel sind - nun je 2 Maschen zusammenstricken und abschließen. Die Fäden mit der **Häkelnadel** gründlich **vernähen**.



Benötigtes Material:

Wolle Bravo Big Kirsche,
Wolle Apollo weiß,
Schulwolle easy neonrot,
Nadelspiel Nr. 8, Häkelnadel

Benötigtes Werkzeug:

Schere