



MOEILIKHEIDSGRAAD: *midden*



BENODIGDE TIJD: *ca. 1 uur*



 **Aduis.**

romantische kaart

Materiaal:

- ♥ DESIGN PAPIER
- ♥ STICKERS NAAR WENS BIJVOORBEELD BLOEMMOTIEF
- ♥ DUBBELZIJDIGE TAPE
- ♥ TRANSPARANTPAPIER
- ♥ ONDERLEGGER, KNUTSELMES,
- ♥ ALUMINIUM LINIAAL
- ♥ PINCET
- ♥ PRIKNAALD

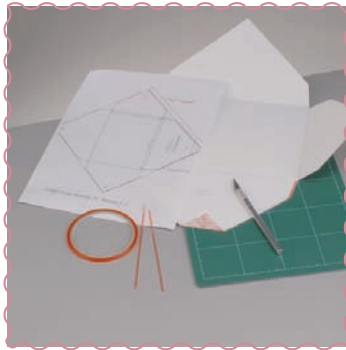
Passend voor Valentijns-
dag wordt een romantische
kaart en envelop gemaakt.
Voorzien van een liefdevolle
boodschap een absoluut
hoogtepunt!

KNUTSELIDEE

N°102.878- ROMANTISCHE KAART

envelop

- ♥ Teken op het designpapier de envelop volgens de voorbeeldschets op. Snijd het langs de contouren uit. De vouwen trek je met een priknaald of vouwbeen na, de inkepingen snij je met een knutselmes. Op de ingetekende plaatsen dubbelzijdig plakband aanbrengen, verwijder de beschermende folie en in de volgorde van de voorbeeldschets vouwen en stevig aandrukken.



- ♥ Snijd uit het transparantpapier een vierkant van 5,5 cm uit. Kies een bloemmotief en breng het met behulp van een pincet op het vierkant. Let alvorens het opleggen op de uitlijning! Snijd met het knutselmes, het transparantpapier voorzichtig uit de bloem, zodat alleen de contour overblijft.



- ♥ Breng aan de randen van het vierkant dubbelzijdig plakband aan en plak het zoals afgebeeld op de envelop, zo wordt de inschuif functie verborgen.



kaart

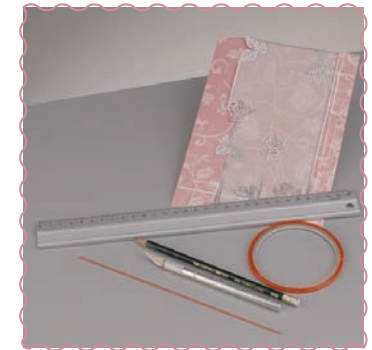
- ♥ Kies voor de kaart een vel designpapier, eerst op A4 (21 x 29,7 cm) snijden en vervolgens dubbelvouwen tot A5 formaat.



- ♥ Uit het transparantpapier een strook van 10 x 21 cm snijden. Opnieuw het bloemmotief aanbrengen en naar wens met het knutselmes enkele plaatsen bij het transparantpapier verwijderen.

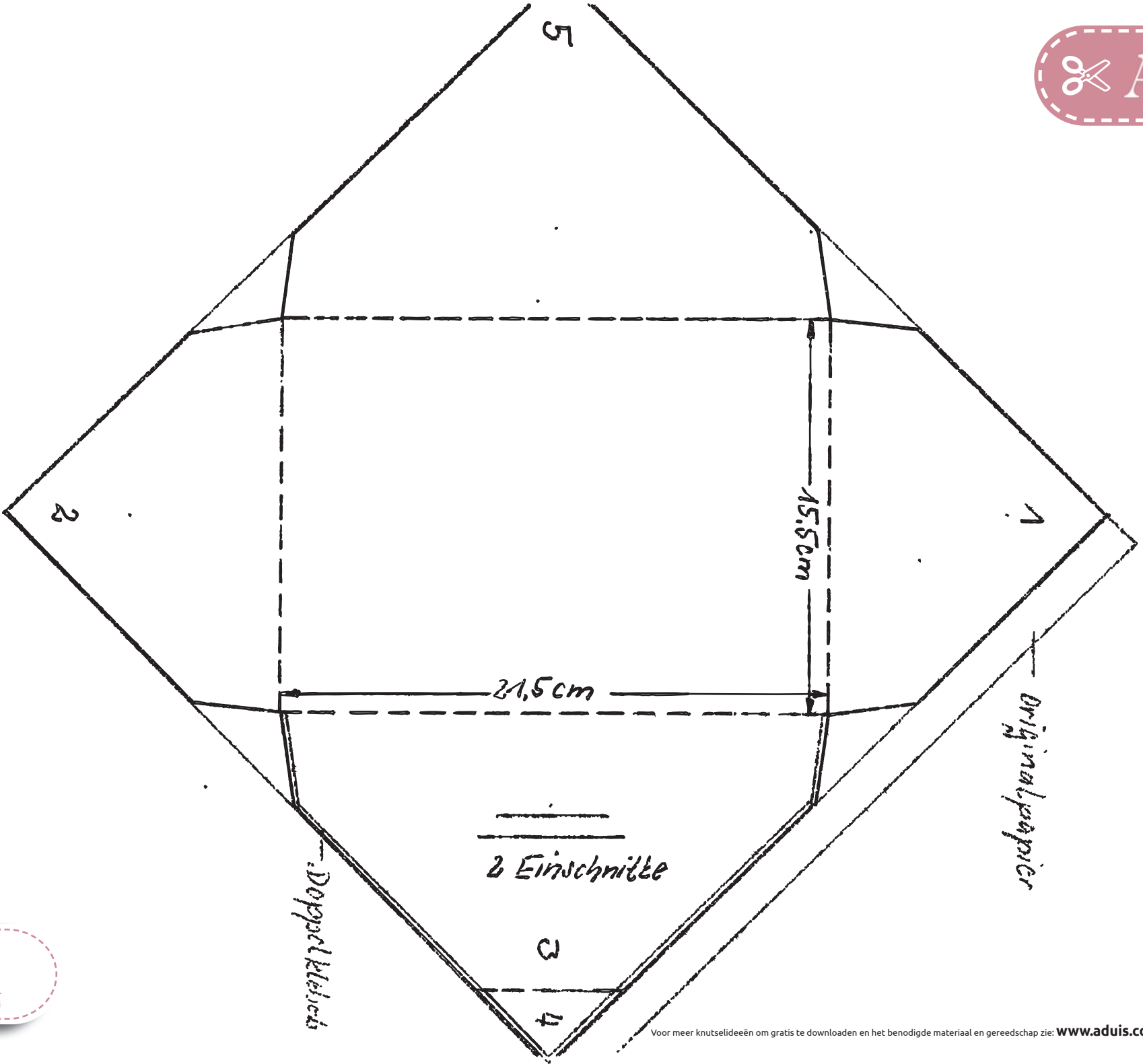


- ♥ Op de achterzijde dubbelzijdig plakband aanbrengen en op de kaart, ca. 2 cm van de rechter rand verwijderd, opplakken.



KNUTSELIDEE

N°102.878 - ROMANTISCHE KAART



Vorlagensize Umschlag A5 Maßstab 1:2