

Satinkordel-Armband



Benötigtes Material:

Satinkordel 2 mm rosa, Schmuckverschluss 2 mm silber, Metallperlen Stardust silber, Glaswachspferlen 6 mm rosa, Kettelstift 50 mm silber

Benötigtes Werkzeug:

Schere, Lineal, Zange

Satinkordel-Armband

*Ein weiteres trendiges Armband für Mädchen,
die gerne Rosa tragen!*

Schneide 2 Satinkordeln zu je 17,5 cm ab.

Nimm einen Kettelstift und fädle 1 Glaswachsperle, 1 Stardustperle, 1 Glaswachsperle, 1 Stardustperle und 1 Glaswachsperle auf.

Forme nun eine kleine Schlaufe mit der Zange.

Fädle durch beide Schlaufen jeweils eine Satinkordel.

Achte darauf, dass der Kettelstift bei beiden Satinkordeln mittig liegt und mache auf beiden Seiten einen einfachen Knoten.



Benötigtes Material:

Satinkordel 2 mm rosa, Schmuckverschluss 2 mm silber, Metallperlen Stardust silber, Glaswachsperlen 6 mm rosa, Kettelstift 50 mm silber

Benötigtes Werkzeug:

Schere, Lineal, Zange

Satinkordel-Armband

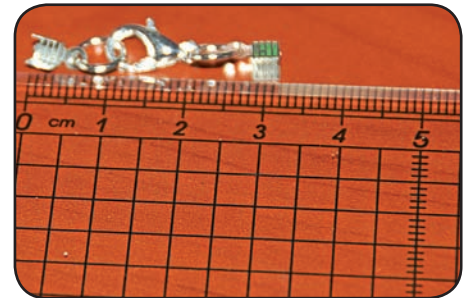
Miss den Verschluss mit dem Zwischenring und dem Karabiner ab.

Miss dann dein Handgelenk ab und schaue in der Liste, wie lange das Armband werden muss.

Ziehe die Länge des Verschlusses davon ab.

Lege die mittlere Glaswachsperle an das Lineal, miss die Hälfte der Länge des Armbandes ab und schneide den überschuss ab.

Wiederhole den Vorgang auf der anderen Seite mit der Satinkordel.



Stecke beide Enden jeweils in einen Verschluss und drücke diesen mit der Zange zusammen (vorher evtl. die Enden mit einem Feuerzeug anschmelzen, damit sie nicht ausfransen).

Handgelenksumfang (cm)	Armband (cm)
15,24	16,50
15,90	17,15
16,51	17,75
17,15	18,50
17,78	19,00
18,42	19,75
19,05	20,30
19,69	21,00
20,32	21,50
20,96	22,25
21,59	23,00

VORSICHT!

Das Schmelzen der Satinkordeln darf nur von Erwachsenen durchgeführt werden.

BRANDGEFAHR!

Benötigtes Material:

Satinkordel 2 mm rosa, Schmuckverschluss 2 mm silber, Metallperlen Stardust silber, Glaswachsperlen 6 mm rosa, Kettstift 50 mm silber

Benötigtes Werkzeug:

Schere, Lineal, Zange