

Schal und Mütze mit Fellbommel

Anleitung und Bilder von Firma
Max Gründl (c).



Benötigtes Material:

Schal ca. 300 g Wolle Nuvola,
Mütze ca. 100 g Wolle Nuvola,
1 farblich passender Kunstfellbommel

Benötigtes Werkzeug:

Stricknadeln Stärke 7,0 - 8,0,
Nadel, Schere,
Zopfmusternadel bzw.
Hilfsnadel

Schal und Mütze mit Fellbommel

Kuschelig warm sieht diese Mütze mit Kunstfellbommel und Ohrenlappen aus. Zusammen mit dem passenden Schal sind die beiden ein „Must-Have“ für den nächsten Winter!

SCHAL

Größe: ca. 160 cm x 27 cm

Verbrauch: ca. 300 g

Nadelstärke: 7,0 - 8,0

Muster:

glatt links: Hinr.: li M, Rückr.: re M

Zopf I und Zopf II:

siehe Strickschrift: gezeichnet sind nur die Hinr., in den Rückr. die M stricken, wie sie erscheinen

Zopf I: die 1. - 14. R stets wdh.

Zopf II: die 1. - 4. R stets wdh.

Knötchenrand:

die RM am Reihenende re stricken und am Reihenanfang abheben, Faden hinter die Nadel

Anleitung:

41 M plus 2 RM anschlagen und in folgender Einteilung ca. 7 cm (= 12 R) stricken:

1 RM, 2 M glatt links, * 2 M Zopf II, 3 M glatt links,

ab * noch 6 x wdh., 2 M Zopf II, 2 M glatt links, 1 RM. Dabei in der letzten Rückr. die 11., 12. und 13. M sowie die 31., 32. und 33. M verdoppeln (= aus 1 M eine M re und eine M re verschränkt stricken) (= 49 M).

Dann in folgender Einteilung weiterarbeiten:

1 RM, 2 M glatt links, 2 M Zopf II, 3 M glatt links, 10 M Zopf I, 3 M glatt links, 2 M Zopf II, 3 M glatt links, 2 M Zopf II, 3 M glatt links, 10 M Zopf I, 3 M glatt links, 2 M Zopf II, 2 M glatt links, 1 RM. In ca. 150 cm Gesamthöhe in der letzten Rückr. (eine 6. R des Zopf I)

jeweils 3 x 2 M über dem Zopf I li zus. str. (= 43 M). Dann für den Rand in folgender Einteilung noch ca. 7 cm (= 12 R) stricken: 1 RM, 2 M glatt links, * 2 M Zopf II, 3 M glatt links, ab * noch 6 x wdh., 2 M Zopf II, 2 M glatt links, 1 RM. Danach alle Maschen gerade abketten.



Benötigtes Material:

Schal ca. 300 g Wolle Nuvola,
Mütze ca. 100 g Wolle Nuvola,
1 farblich passender Kunstfellbommel

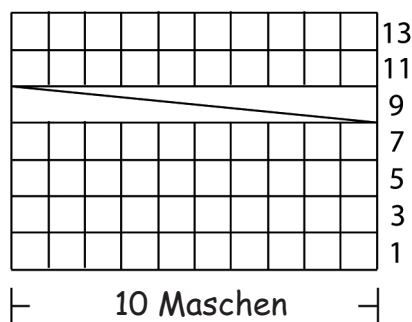
Benötigtes Werkzeug:

Stricknadeln Stärke 7,0 - 8,0,
Nadel, Schere,
Zopfmusternadel bzw.
Hilfsnadel

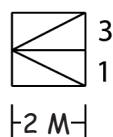
Schal und Mütze mit Fellbommel

Strickschrift Schal

Zopf 1



Zopf 2



□
= 1 M re

▭
= 10 M nach li verkreuzen (= 5 M auf eine Hilfsnadel vor die Arbeit legen, 5 M re stricken, dann die M der Hilfsnadel re stricken)

▤
= 2 M nach li verkreuzen (= 1 M auf eine Hilfsnadel vor die Arbeit legen, 1 re stricken, dann die M der Hilfsnadel re stricken)

▥
= 2 M nach re verkreuzen (= 1 M auf eine Hilfsnadel hinter die Arbeit legen, 1 M re stricken, dann die M der Hilfsnadel re stricken)

MÜTZE

Größe: Kopfumfang: ca. 54 cm - 57 cm

Verbrauch: ca. 100 g Nuvola
1 Fellbommel

Nadelstärke: 7,0 - 8,0

Muster:

glatt links: Hinr.: li M, Rückr.: re M

kraus rechts: Hin- und Rückr.: re M

Zopf I und Zopf II:

siehe Strickschrift

gezeichnet sind nur die Hinr., in den Rückr.

die M stricken, wie sie erscheinen

Zopf I: die 1. bis 12. R stets wdh.

Zopf II: die 1. bis 4. R stets wdh.

Knötchenrand:

die RM am Reihende re stricken und am Reihenanfang abheben, Faden hinter die Nadel



Benötigtes Material:

Schal ca. 300 g Wolle Nuvola,
Mütze ca. 100 g Wolle Nuvola,
1 farblich passender Kunstfellbommel

Benötigtes Werkzeug:

Stricknadeln Stärke 7,0 - 8,0,
Nadel, Schere,
Zopfmusternadel bzw.
Hilfsnadel

Schal und Mütze mit Fellbommel

Anleitung:

Die Mütze wird offen in Hin- und Rückr. gestrickt.

Mit den Ohrenklappen beginnen: 10 M plus 2 RM anschlagen und eine Rückr. re M stricken. Dann in folgender Einteilung weiterarbeiten: 1 RM, 1 M kraus rechts, 8 M Zopf I, 1 M kraus rechts, 1 RM. Dabei in der 2. und 4. R beids. vor und nach den 8 M Zopf I 1 M zunehmen, indem man diese aus dem Querfaden verschränkt herausstrickt (= 16 M). Die zugenommenen M ebenfalls kraus rechts stricken. Weitere 12 R in der angegebenen Mascheneinteilung gerade hoch stricken, dann beids. 1 M zun. und nochmals beids. i. j. 2. R 2 x 1 M zun. (= 22 M). Nach insgesamt 23 R die M stilllegen und die 2. Ohrenklappe genauso arbeiten.

Für die Mütze 4 M anschlagen, die 1. Ohrenklappe einfügen, dabei re M stricken, 18 M neu anschlagen, die 2. Ohrenklappe einfügen, dabei re M stricken, 4 M neu anschlagen (= 70 M.)

Nun 7 R in folgender Einteilung stricken:

1 RM, 10 M kraus rechts, 8 M Zopf I, 32 M kraus rechts, 8 M Zopf I, 10 M kraus rechts, 1 RM (der Zopf der Ohrenklappen wird weitergeführt). Danach die 8. - 26. R in folgender Einteilung arbeiten:

1 RM, 1 M glatt links, 2 M Zopf II, 1 M glatt links, * 1 M glatt links, 2 M Zopf II, 3 M glatt links, 8 M Zopf I, 3 M glatt links, 2 M Zopf II, 1 M glatt links, ab * insgesamt 3 mal stricken, dann noch 1 M glatt links, 2 M Zopf II, 1 M glatt links, 1 RM.

In der 27. R mit den Abnahmen (jeweils in den Rückr., in den Hinr. die M mustergemäß stricken) beginnen:

27. R: jeweils die 2 M vor und nach Zopf I re zus. str. (= 64 M)

29. R: jeweils die 2 M zwischen den nebeneinander liegenden Zöpfen II re zus. str. (= 60 M)

31. R: wie 27. R (= 54 M)

33. R: jeweils die 2 M von Zopf II li zus. str. (= 46 M)

35. R: die 3. + 4. M, 16. + 17. M, 29. + 30. M, 42. + 43. M (RM mitgerechnet) li zus. str. (= 42 M)

37. R: die 3. + 4. M, 15. + 16. M, 27. + 28. M, 39. + 40. M li zus. str. (= 38 M)

Noch 2 Reihen stricken, dann den Faden abschneiden und durch die M ziehen.

Fertigstellung:

Die hintere Mützennaht flach schließen und an den Ohrenklappen ca. 6 - 12 cm lange Zöpfe aus je 3 Strängen zu je 2 - 4 Fäden anbringen. Am Ende jeweils eine Quaste befestigen.

Den Fellbommel annähen.

Benötigtes Material:

Schal ca. 300 g Wolle Nuvola,
Mütze ca. 100 g Wolle Nuvola,
1 farblich passender Kunstfellbommel

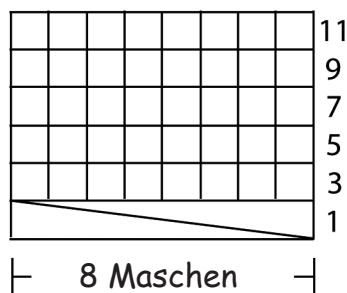
Benötigtes Werkzeug:

Stricknadeln Stärke 7,0 - 8,0,
Nadel, Schere,
Zopfmusternadel bzw.
Hilfsnadel

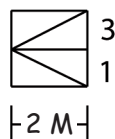
Schal und Mütze mit Fellbommel

Strickschrift Mütze


Zopf 1

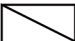


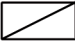
Zopf 2



□ = 1 M re

 = 8 M nach li verkreuzen (= 4 M auf eine Hilfsnadel vor die Arbeit legen, 4 M re stricken, dann die M der Hilfsnadel re stricken)

 = 2 M nach li verkreuzen (= 1 M auf eine Hilfsnadel vor die Arbeit legen, 1 M re stricken, dann die M der Hilfsnadel re stricken)

 = 2 M nach re verkreuzen (= 1 M auf eine Hilfsnadel hinter die Arbeit legen, 1 M re stricken, dann die M der Hilfsnadel re stricken)

Abkürzungen:

Hinr. = Hinreihe • Rückr. = Rückreihe •
 M = Masche • R = Reihe • RM = Randmasche •
 re = rechts • li = links • zun. = zunehmen •
 zus. str. = zusammen stricken •
 wdh. = wiederholen • beids. = beidseitig •
 i. j. = in jeder

Benötigtes Material:

Schal ca. 300 g Wolle Nuvola,
 Mütze ca. 100 g Wolle Nuvola,
 1 farblich passender Kunstfellbommel

Benötigtes Werkzeug:

Stricknadeln Stärke 7,0 - 8,0,
 Nadel, Schere,
 Zopfmusternadel bzw.
 Hilfsnadel