

Tafeldecoratie - mes aflegger

Klanten upload van de heer Patrick Provost



Benodigde materialen:

triplex van 5-6 mm, vezelachtig koord,
messing staaf van 1 mm, bindtouw, zwarte stift,
gelijmd hout van ca. 18 mm als bodemplaat, wat fimo in oranje,
verf, glitter sneeuw, rondhoutje Ø 3 mm

Benodigd gereedschap:

priem, zaag,
potlood, penseel,
draad, boortje,
bankschroef, lijm

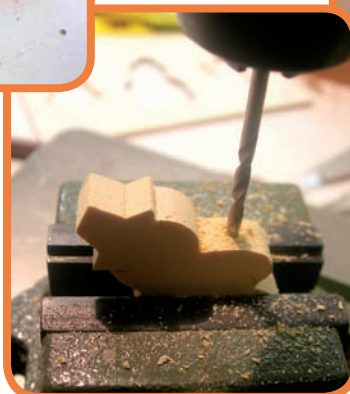
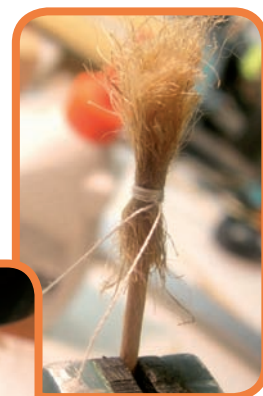
Veel meer spellen om gratis te downloaden en het benodigde materiaal en gereedschap:
www.aduis.com. Neemt u eens een kijkje.

Tafeldecoratie - mes aflegger

Klanten upload van de heer Patrick Provost

Op een prachtig gedekte tafel hoort ook een mes aflegger. Een slim idee en niet moeilijk om te maken!

*B*reng de sjabloon van de sneeuwman over op het triplex. Plaats meteen zoveel sneeuwmannen als je nodig heb op het triplex! Om de sneeuwmannen uit te zagen, een klein gaatje boren (buiten de sneeuwman!) en met de figuurzaag voorzichtig uitzagen. Alle randen met schuurpapier nawerken. Voor de bodemplaat op een gelijmd stuk hout hetzelfde aantal van 20 x 70 mm optekenen, uitzagen en schuren. Beschilder alles op basis van smaak of interieur met beits of verf en laat alles drogen. De messing staaf zoals afgebeeld buigen en nadat je twee gaten geboord hebt, in de bodemplaat steken. Een eenvoudiger versie zou aluminiumdraad zijn!



*B*oor bij je sneeuwmannen met een boor van ongeveer 3 mm een gat in één arm, zodat de bezem kan worden bevestigd.

*D*e bezem: Neem een rondhoutje met een diameter van 3 mm, een gerafeld stuk koord en een stuk draad. Verspreid lijm rond het rondhoutje en breng het rafelige koord rondom het rondhoutje aan. Met het stuk draad fixeer je het koord extra. Tot slot verf je de sneeuwmannen, bijvoorbeeld met glitter sneeuw. Knopen en ogen met een zwarte stift optekenen. De wortel kun je eenvoudig van een stuk oranje Fimo klei maken en laten uitharden. Met behulp van een priem dan een klein gaatje voor de neus steken. De neus op de sneeuwman lijmen en de sneeuwman op de grondplaat lijmen.

Benodigde materialen:

triplex van 5-6 mm, vezelachtig koord, messing staaf van 1 mm, bindtouw, zwarte stift, gelijmd hout van ca. 18 mm als bodemplaat, wat fimo in oranje, verf, glitter sneeuw, rondhoutje Ø 3 mm

Benodigd gereedschap:

priem, zaag, potlood, penseel, draad, boortje, bankschroef, lijm