

MOEILIKHEIDSGRAAD: eenvoudig



BENODIGDE TIJD: ca. 1 uur



 **Aduis.**

winterse Geschenkdoo's

Materiaal:

- ♥ DESIGNPAPIER 30,5 x 30,5 CM
- ♥ DUBBELZIJDIG PLAKBAND
- ♥ PVC-FOLIE
- ♥ LINIAAL
- ♥ PEN EN PAPIER
- ♥ SCHAAR EN LIJM



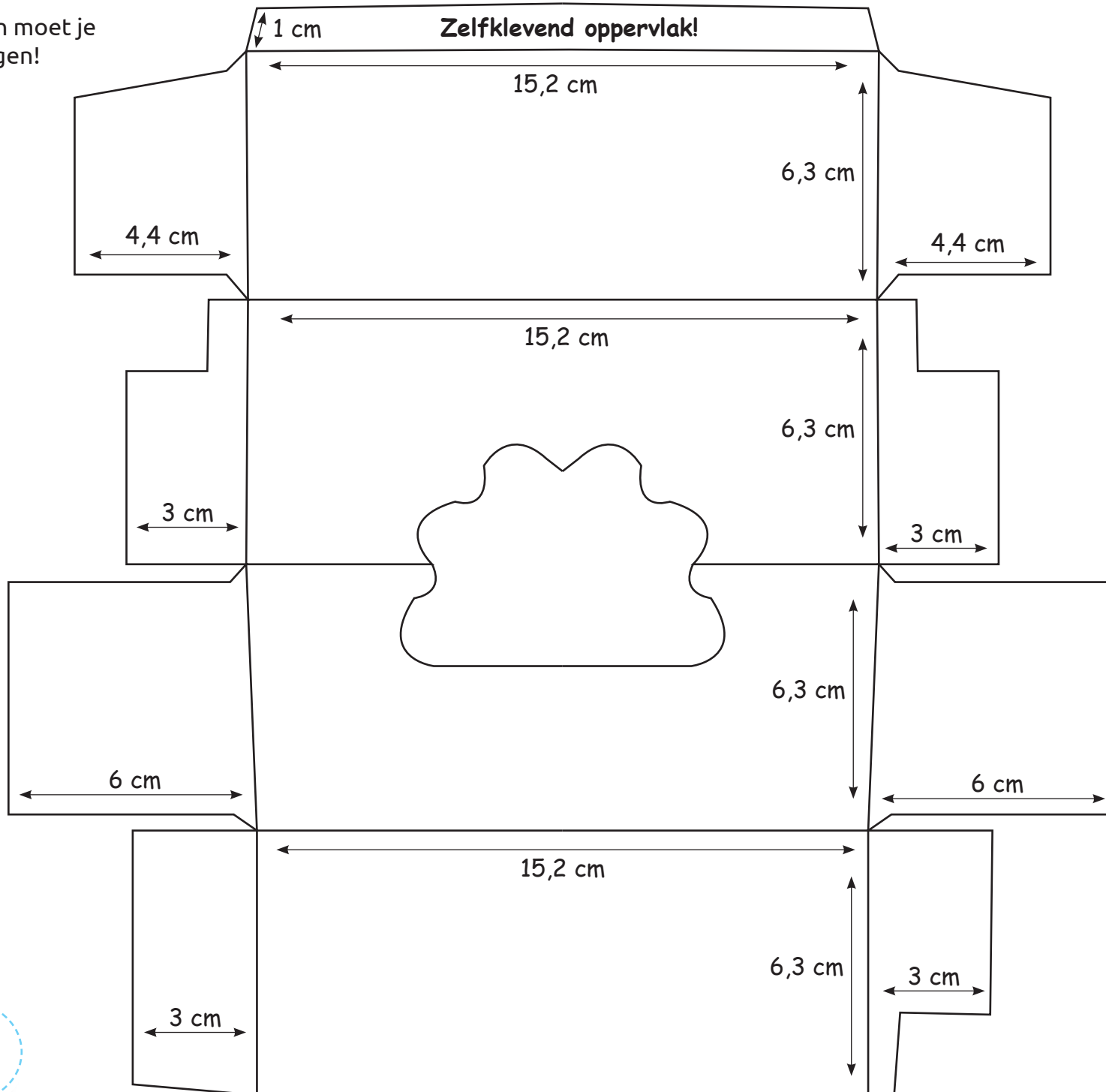
Werkwijze:

1. Teken het patroon volgens de sjabloon op het stevig stuk papier na. Als je meerdere doosjes wilt maken, kun je het patroon ook op een stuk papier of karton tekenen, dan hoeft je deze later alleen nog maar na te tekenen. Zodra je de sjabloon klaar hebt, kun je het papier langs de lijnen uitknippen. De vouwlijnen ombuigen, de randen volgens de schets afschuiven. Er wordt alleen lijm op de plakranden aan de buitenkant aangebracht.
2. Het doosje kun je met of zonder venster vouwen. Teken het kijkvenster voor en knip het uit. Breng dubbelzijdig plakband langs de randen van het venster. Leg de op maat geknipte Pvc-folie op het plakband.
3. Met een vouwbeen of een embossing reliëfpen de folie bij het knikpunt voorzichtig rillen.
Vouw de onderkant samen en lijm de plakranden van het doosje aan elkaar. Nu kun je het doosje vullen en de bovenkant vouwen. Breng op de flap om te sluiten een klein stukje dubbelzijdig plakband, zodat je het doosje kunt openen en weer sluiten.

KNUTSELIDEE

N°102493 - WINTERSE GESCHENKDOOS

Schets - afmetingen moet je zelf overbrengen!



KNUTSELIDEE

N°102493 - WINTERSE GESCHENKDOOS