

Zijde beschilderen op een schilderdoek

Artistieke
woonruimte decoratie



Met vriendelijke ondersteuning van C. Kreul

Benodigd materiaal:

ontwerpsjabloon,
schilderdoek ca. 30x30cm,
bijpassende zijden doek in
de juiste grootte

koude was,
zijdeverf in oranje en rood
- afhankelijk van het motief

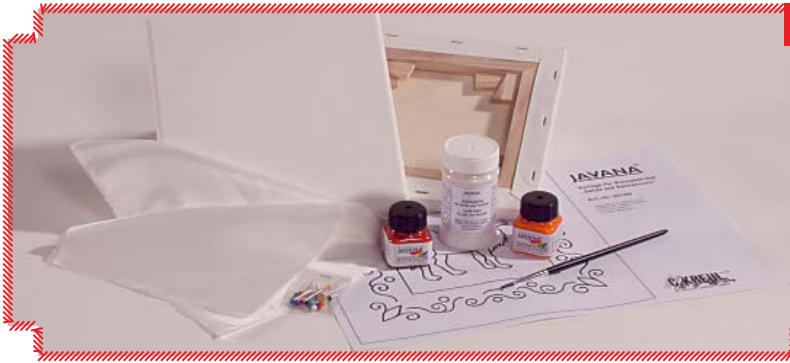
Benodigd gereedschap:

zacht potlood,
pushpins,
penseel, vloeipapier,
strijkijzer, nietmachine

Veel meer spellen om gratis te downloaden en het benodigde materiaal en gereedschap:
www.aduis.com. Neemt u eens een kijkje.

Schilderen op zijde is pure ontspanning en creativiteit - en voor iedereen gemakkelijk na te maken.

In een mum van tijd ontstaan prachtige zijden schilderijen op schilderdoek en wel met de trendy was-techniek. De Oosterse woonkamerdecoratie verfraait elke kamer en nodigt uit om te dromen en te ontspannen.



De benodigde materialen

Schilderdoek en bijpassende zijden doek, ontwerpsjabloon en potlood, koude was en zijdeverf

Bovendien:
Potlood, pushpins, penseel, vloeipapier, een nietmachine en een strijkijzer



Voorbereiding

1.

Plaats het patroon onder het zijdendoek en met een zacht potlood uiterst delicaat overbrengen het zijdendoek. De buitenste lijn geeft de grens van het schilderdoek aan. Gelieve deze ook uiterst delicaat te markeren. Nu het gesneden zijde met pushpins op het schildersdoek bevestigen.



Was aanbrengen

2.

De koude was wordt nu met een penseel op die plaatsen van het doek aangebracht, die wit moeten blijven. Deze plaatsen worden door de was verzegeld en nemen geen verf meer op. Zorg ervoor dat alle contouren afgesloten worden geschilderd, zodat de kleuren later niet in elkaar lopen. De was ca. 1 uur laten drogen.

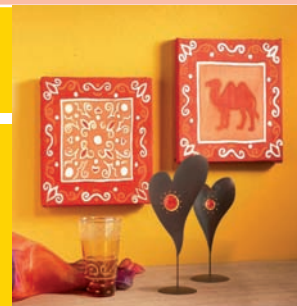


De eerste kleur aanbrengen

3.

Vervolgens het gehele oppervlak van het doek tot de grenslijn van het schildersdoek met zijdeverf oranje schilderen. Kleur snel aanbrengen. Neem niet teveel verf op. Dit om te voorkomen dat het doek niet te nat wordt. Laat de verf vervolgens goed drogen. Met een föhn op een koude stand, kan het drogen worden versneld.

... ga verder met stap 4 tot en met 7 ...



De was aanbrengen



4.

Nu kunnen de plaatsen, die oranje moeten blijven, op het zijde-
doek met was worden gereserveerd. De was goed laten drogen
(ongeveer een uur).

Tweede kleur aanbrengen

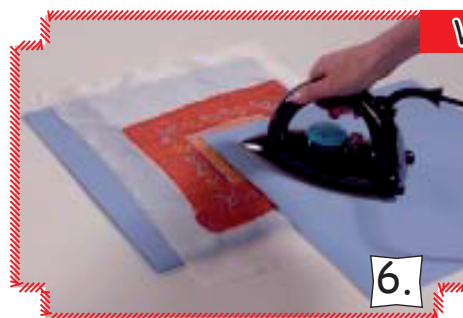


5.

Vervolgens wordt de zijdeverf in rood aangebracht. Als de
kleur volledig droog is, kan de was worden weggestreken.

TIP: Penseel na elke toepassing meteen met warm water
schoonmaken!

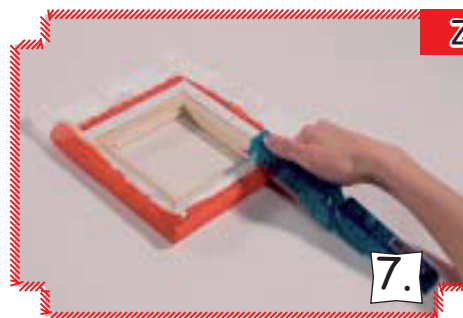
Was wegstrijken



6.

Voor het wegstrijken de zijde in een absorberend papier (keu-
ken- of vloeipapier) leggen en zolang strijken, totdat er geen
meer uittreedt.

Zijdeschilderij bevestigen



7.

Nu wordt het zijdeschilderij alleen nog precies passend op het
schildersdoek geniet. Klaar is het mooie zijdeschilderij voor je
eigen woonruimte of om cadeau te geven.