

Le Porte-bouteilles Mundl



Pince-étau

PROPOSITION D'OUTIL



Règle & crayon

Scie à chan-Schraubendreher
tournerColle à bois/Colle
universellePapier de
verre

Abre

Foret
Ø 4 / 6 / 20 mm

NOM:

CLASSE:

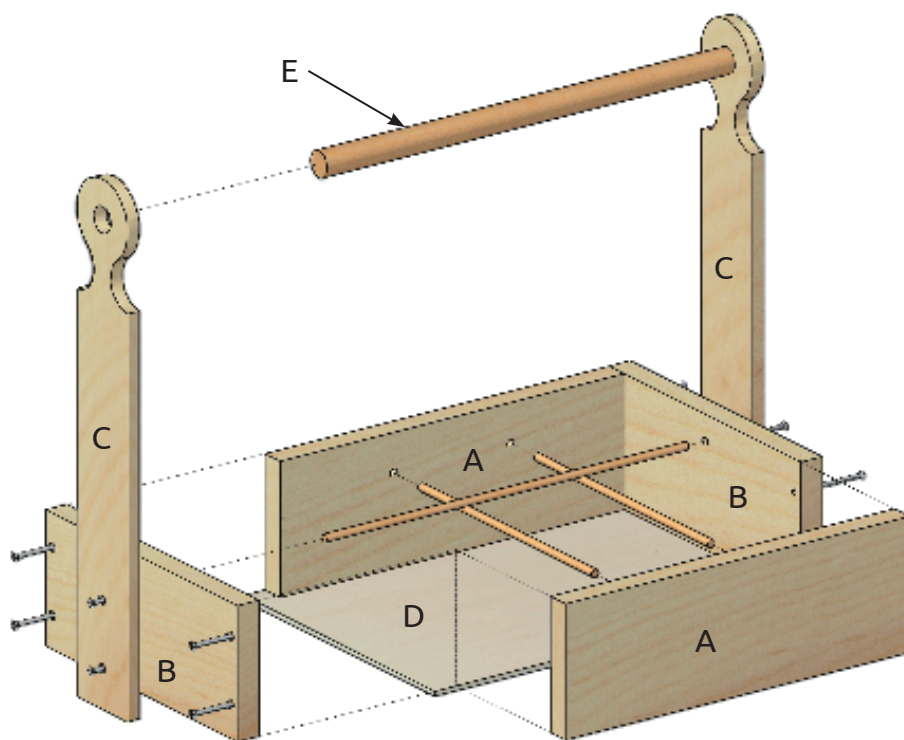
Liste des pièces:

DIMENSIONS:

PIÈCES:

Liste des pièces:	OK✓	DIMENSIONS:	PIÈCES:
1 Panneau de contreplaqué	<input type="checkbox"/>	326 / 226 / 4 mm	D
2 Planches	<input type="checkbox"/>	296 / 100 / 15 mm	A
2 Planches	<input type="checkbox"/>	226 / 100 / 15 mm	B
2 Lattes	<input type="checkbox"/>	390 / 60 / 10 mm	C
1 Tige ronde	<input type="checkbox"/>	360 / Ø 20 mm	
1 Tige ronde	<input type="checkbox"/>	305 / Ø 6 mm	
2 Tige ronde	<input type="checkbox"/>	205 / Ø 6 mm	
4 Vis	<input type="checkbox"/>	3,5 x 20 mm	
8 Vis	<input type="checkbox"/>	3,5 x 35 mm	

1 : Aperçu

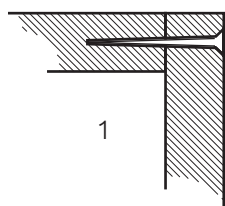


Obtiens un premier aperçu..

OK/✓

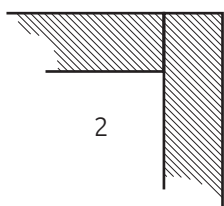
2 GENERALITES:

Tu peux fabriquer ton porte-bouteilles Mundl en assemblant différemment le cadre.



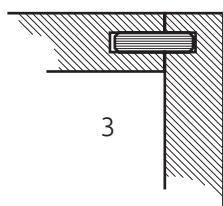
1

Avec vis ou
clous



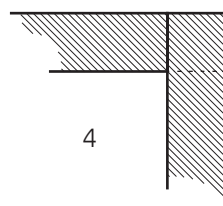
2

Bout à bout coller en-
semble



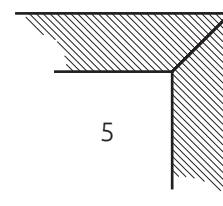
3

Avec cheville ou
lamello



4

Assemblage des
dents



5

En onglet

L'instruction ci-dessous décrit la variante 1 (avec vis et colle).

Pour les variantes 4 (assemblage à queues d'aronde) et 5 (en onglet), des planches latérales plus longues sont nécessaires. Pour cela, utiliser les planches disponibles sous le n° d'article 200.999 (326 / 100 / 15 mm). Il faudrait d'abord fabriquer un échantillon avec assemblage à queues d'aronde avec les deux planches restantes (296 / 100 / 15 mm).

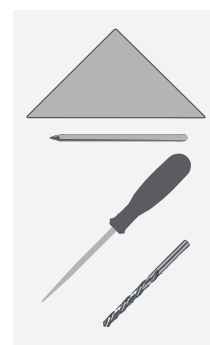
Pièce d'entraînement.

OK/✓

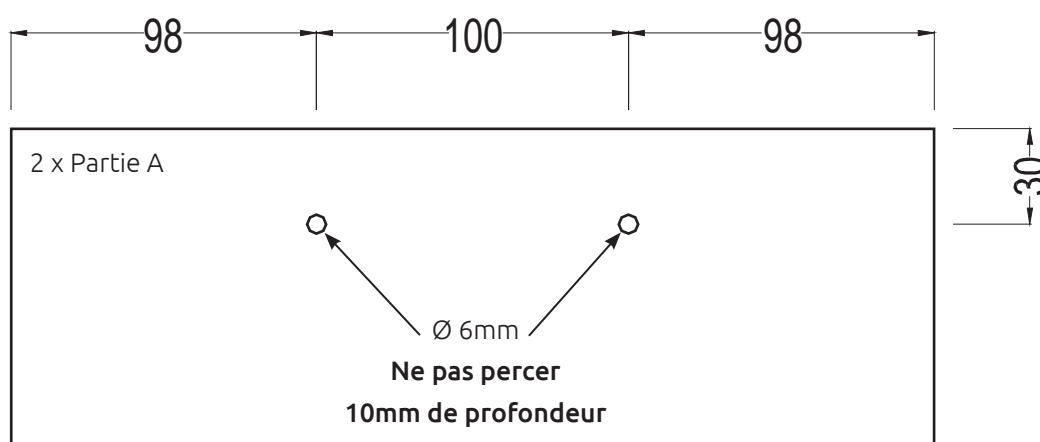
3 Pièces (A) et (B):

Le cadre est fabriqué à partir de 2 pièces (A) (290 / 100 / 18 mm) et 2 pièces (B) (226 / 100 / 18 mm).

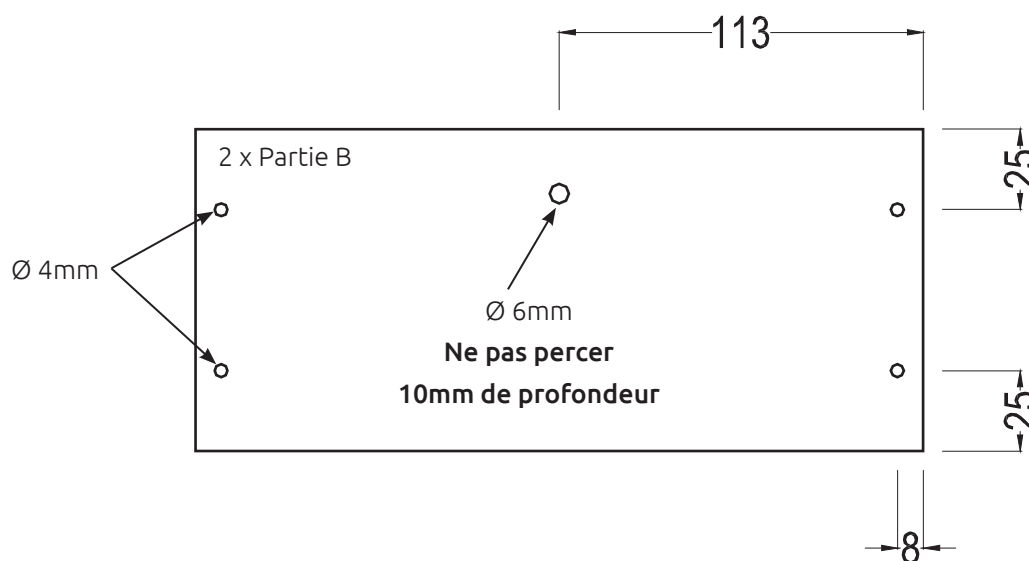
- Tracer les trous comme indiqué sur le plan ci-dessous.
- Percer les trous \varnothing 6 mm sur 10 mm de profondeur; ne pas percer complètement.
- Percer les trous \varnothing 4 mm et nettoyer en frottant légèrement la face externe des pièces (B).



Les 2 pièces (A) ont chacune 2 trous de \varnothing 6 mm.



Les 2 pièces (B) ont chacune 4 trous de \varnothing 4 mm et 1 trou de \varnothing 6 mm.

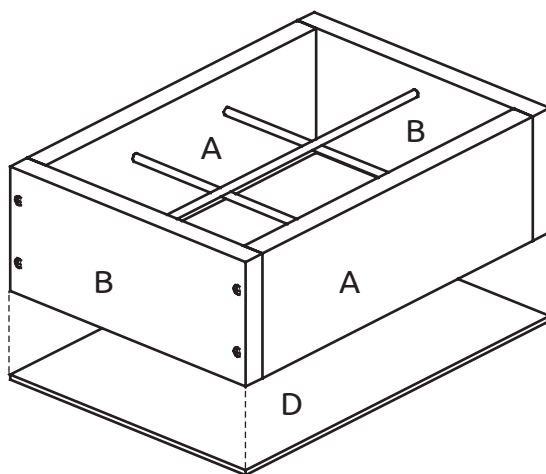
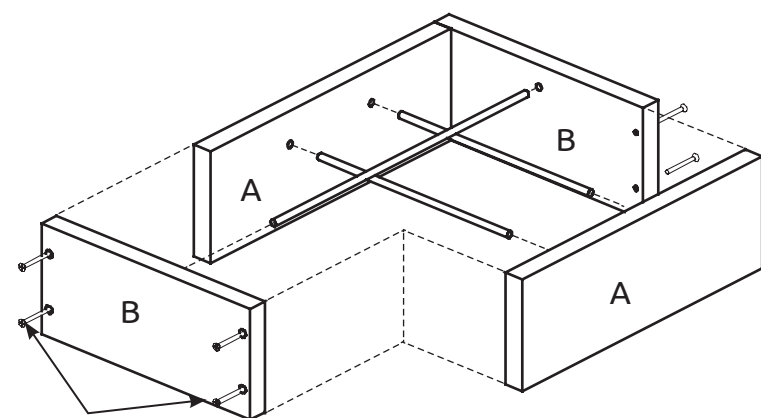


4 Assemblage du cadre :



- Enfoncer les tiges rondes Ø 6 mm comme sur l'illustration.
- Mettre de la colle sur les assemblages d'angle.
- Serrer le cadre avec 8 vis 3,5 x 35 mm.

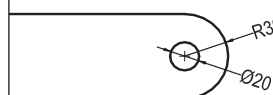
Ensuite, coller la plaque de fond (D) (326 / 226 / 4 mm) sur le cadre. Pour cela, utiliser des serre-joints. La plaque de fond peut être aussi collée et clouée avec de petits clous (1,0 x 10 mm).



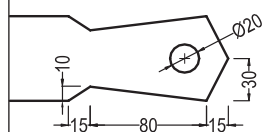
Ø 3,5 x 35 mm

OK ✓

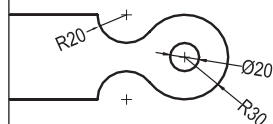
5 Pièce c



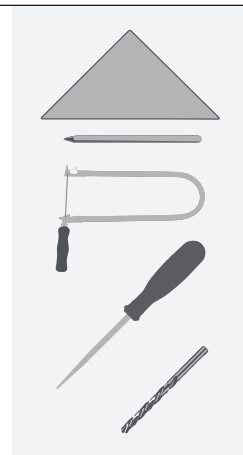
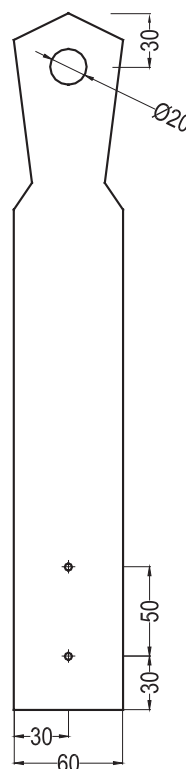
Libre à vous de concevoir la forme de la poignée comme vous l'entendez.



3 possibilités sont mentionnées ici. Il est important que le trou ait un diamètre de 20 mm. L'écart avec le bord supérieur est de 30 mm.



- Tracer les formes sur les 2 lattes (C) (390 / 60 / 10 mm).
- Tracer les trous Ø 4 mm pour la fixation sur le cadre.



LE TROU Ø 20 MM POUR LA TIGE RONDE

1ère possibilité : Dessiner le centre du trou sur les lattes (C). Percer les trous avec un foret à bois Ø 20 mm.

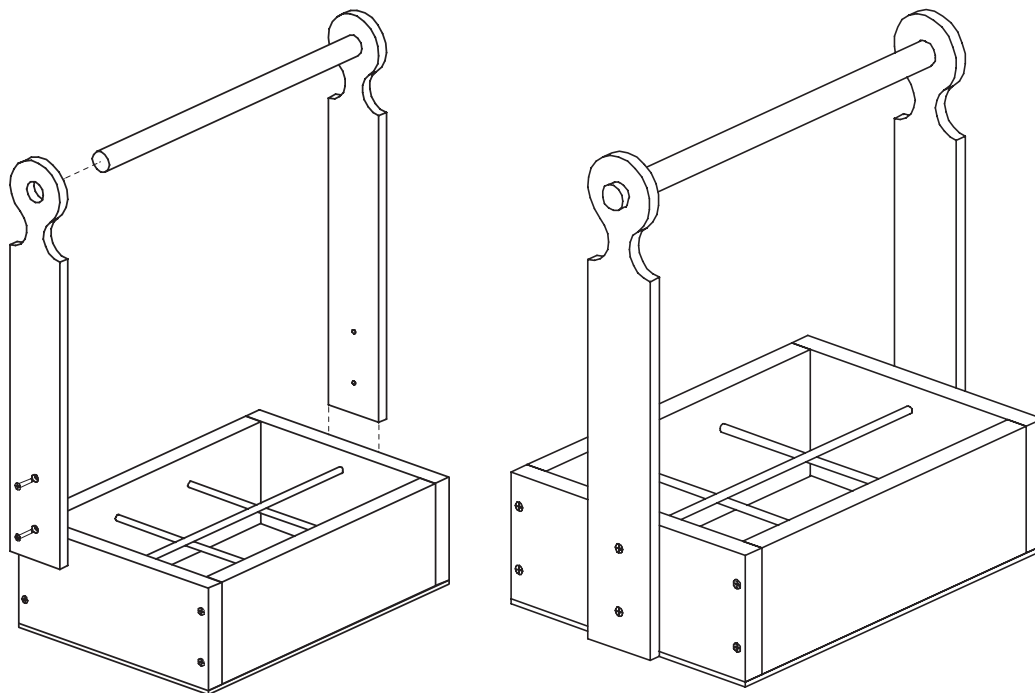
2ème possibilité : Dessiner sur les lattes (C) un cercle Ø 20 mm avec le compas. Percer un trou avec un foret Ø 4 mm et découper le cercle Ø 20 mm avec la scie à découper.

OK ✓

6 Assemblage

Coller la Poignée au milieu du cadre et la fixer au cadre avec 2 vis 3,5 x 20 mm.

Ensuite, traiter tous les bords avec du papier de verre.



OK✓

7 Surface

Teintger: cette pièce est entièrement fabriquée en bois massif. Elle est donc idéale pour être teintée. Différentes teintures de bois ou de peinture donnent au porte-bouteilles un aspect superbe.

Protection de la surface:

- laquer (La teinture, n'est utile qu'en combinaison avec une couche de finition)



AMUSE-TOI BIEN ET RÚSSIS TON PROJET!!!