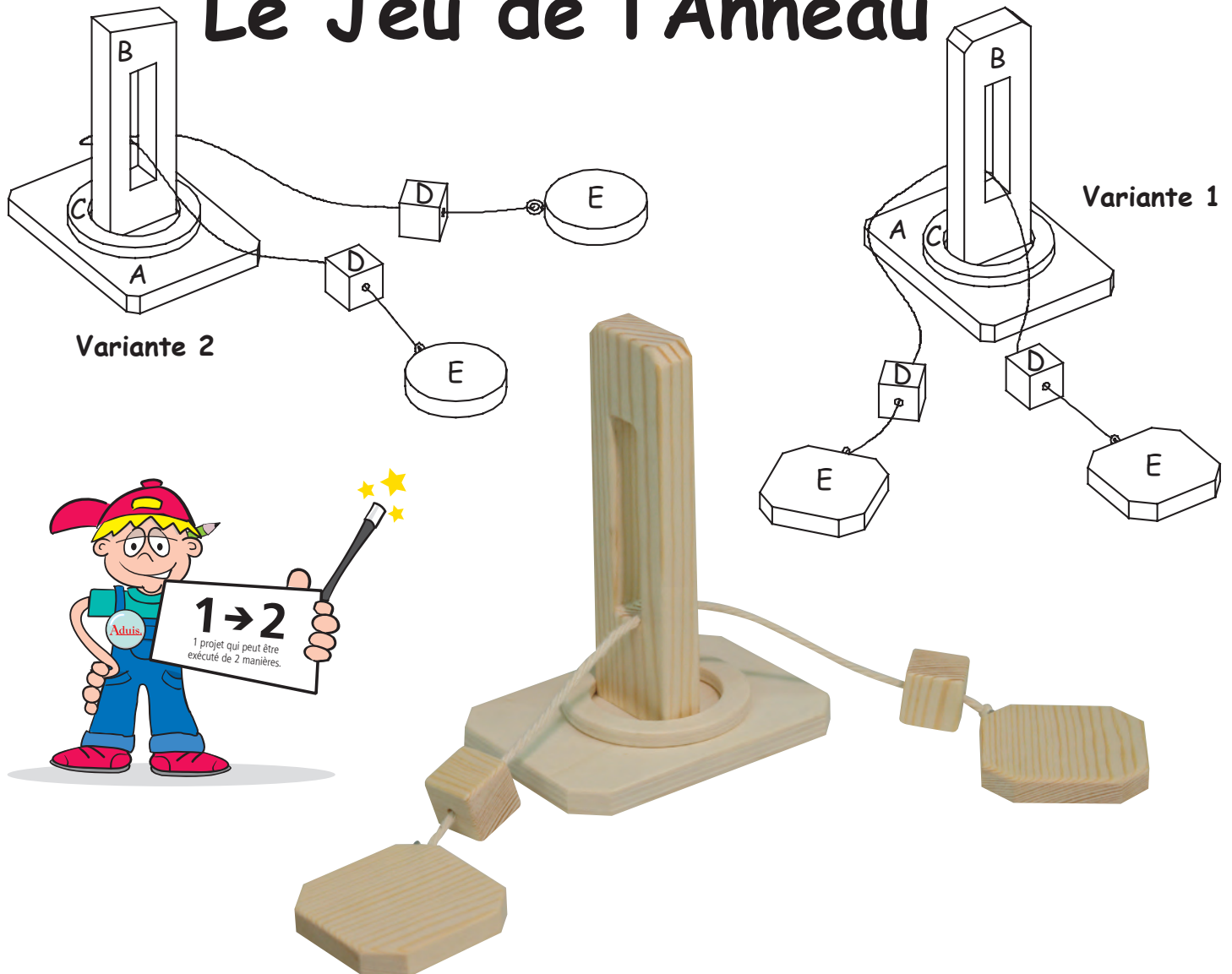


Le Jeu de l'Anneau



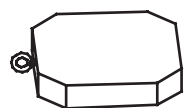
| Nom : | | Classe : | |
|--------------------|--------------------|----------|-----------------------------|
| Liste des pièces : | | Pièces : | Outils recommandés : |
| 1 contreplaqué | 110 / 80 / 10 mm | A | crayon, règle, colle |
| 1 contreplaqué | 65 / 65 / 6 mm | C | colle à bois, marteau |
| 1 latte | 135 / 40 / 15 mm | B | scie à chantourner |
| 1 latte | 40 / 20 / 20 mm | 2 x D | scie à denture fine |
| 1 latte | 110 / 55 / 10 mm | 2 x E | papier abrasif, lime à bois |
| 1 ficelle | épais, 450 mm long | | perceuse |
| 2 pitons | 3 x 8 mm | | forêts Ø 3 mm, Ø 4 mm |
| 1 vis Spax | 3 x 25 mm | | |

Matériel nécessaire

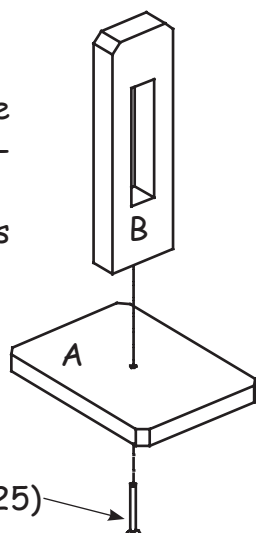
1. Choisis le modèle : Ce projet peut être construit sous 2 formes différentes.

Variante 1 - Standard :

- On visse ensemble la plaque de base (A) avec la latte verticale.
- Les petits blocs (E) : les coins sont coupés en biais.

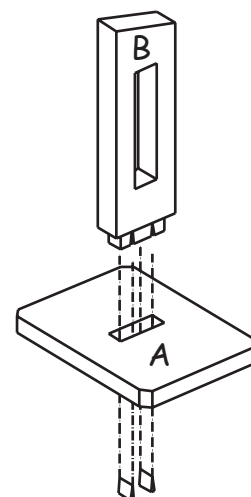


Spax (3 x 25)



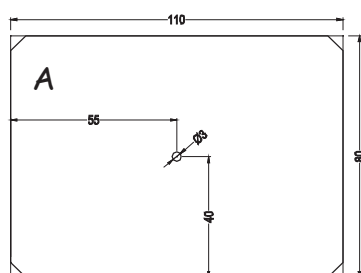
Variante 2 - plus difficile :

- La plaque de base (A) et la latte verticale seront assemblés par un raccord en bois (fente et embout).
- Les petits blocs (E) seront ronds.



2. Plaque de base (A) :

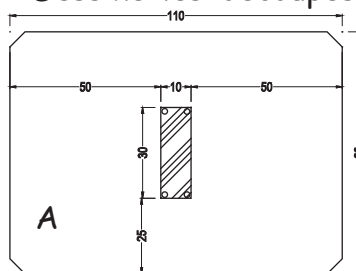
voir Plan 1



- Perce un trou \varnothing 3 mm dans le milieu.
- Découpe les coins en biais avec la scie.
- Ponce les bords avec le papier abrasif.

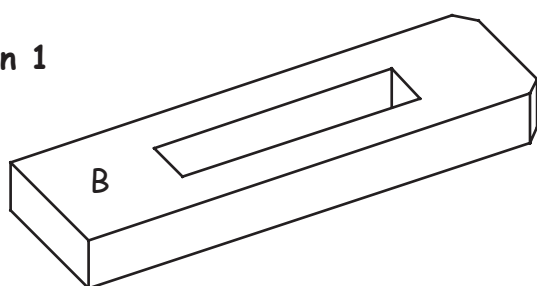
voir Plan 2

- Dessine les découpes intérieures et les découpes en biais.
- Perce 4 trous sur cette marque intérieure et scie la découpe avec la scie à chantourner.
- Découpe les coins avec la scie à denture fine et ponce les bords extérieurs avec le papier abrasif.



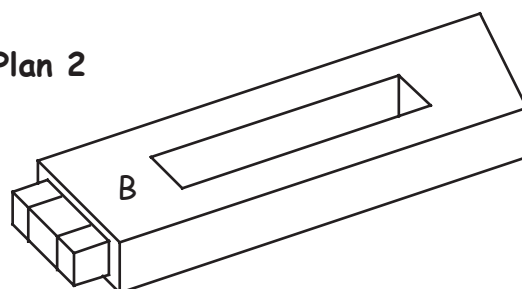
3. La latte verticale (B) avec découpe oblongue :

voir Plan 1



- Marque la latte (B) comme sur le schéma.
- Perce 4 trous sur le trait de la découpe intérieure.
- Avec la scie à chantourner, découpe l'intérieur et ponce avec le papier abrasif.
- Découpe avec la scie à chantourner le biais des 2 coins supérieurs.
- Ponce les bords avec le papier abrasif.

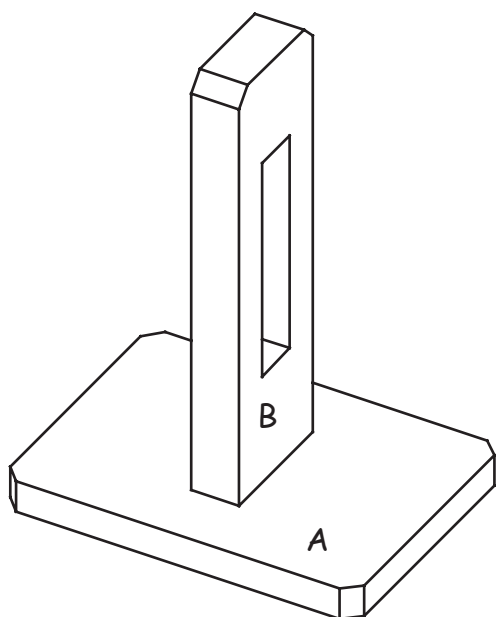
voir Plan 2



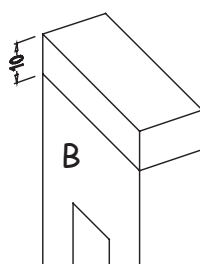
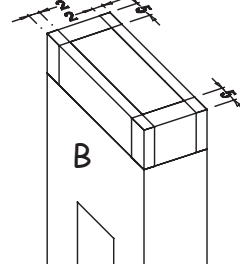
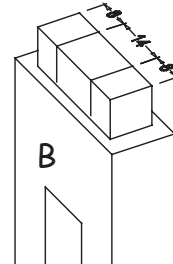
- Marque la latte (B) comme sur le schéma.
- Perce 4 trous sur le trait de la découpe intérieure.
- Avec la scie à chantourner, découpe l'intérieur et ponce avec le papier abrasif.
- Scie le biais supérieur.

L'embout :

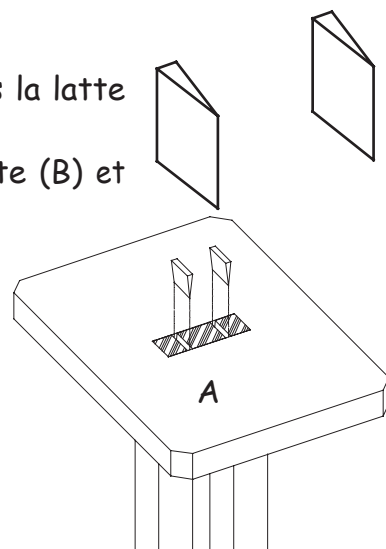
- Découpe l'embout avec la scie en respectant les étapes décrites sur le schéma ci-dessous.
- Teste qu'il s'emboîte sur la plaque de base - si nécessaire, utilise la lime pour l'adapter.



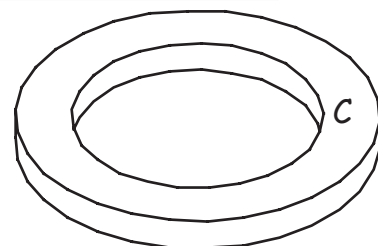
- Colle ensemble la plaque de base (A) et la latte (B) (voir schéma).
- Fixe la vis (3 x 25 mm).

Etape 1**Etape 2****Etape 3****Les cales :**

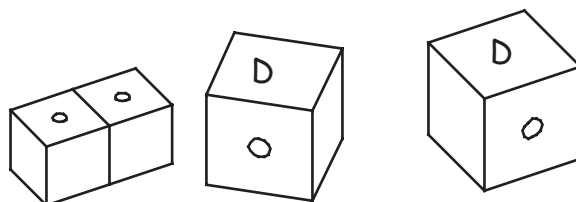
- Découpe 2 cales dans la latte (110 / 55 / 10 mm).
- Colle ensemble la latte (B) et la plaque de base (A).
- Enduit les cales avec de la colle et coince-les dans l'encoche.
- Limer les cales à ras afin que rien ne dépasse (bien ajuster avec la plaque de base).

**4. L'anneau (C) :**

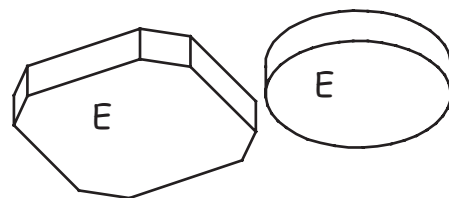
- Dessine l'anneau (C) et perce 1 trou dans le trait intérieur.
- Avec la scie à chantourner, découpe l'anneau et ponce les bords avec le papier abrasif.

**5. Les dés (D) :**

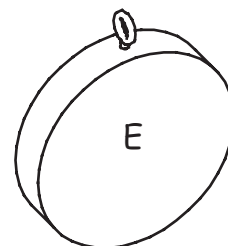
- Dessine les 2 dés et perce dans chacun 1 trou \varnothing 4 mm.
- Découpe les dés avec la scie à denture fine et ponce les bords avec le papier abrasif.

**6. Les petits blocs (E) :**

- Dessine les petits blocs et découpe-les avec la scie à denture fine (variante 1) ou la scie à chantourner (variante 2).
- Ponce les bords avec le papier abrasif.
- Peins les différentes pièces selon ton imagination.

**7. Assemblage :**

- Pique dans chacun des 2 blocs (E) un trou afin d'y pouvoir insérer le piton.
- Visse-y les pitons.
- Enfile la ficelle (voir le schéma en-dessous du titre page1) et fais un noeud à chaque extrémité.



Bon amusement et bonne réussite.

RESOLUTION DU CASSE-TETE :

1. étape



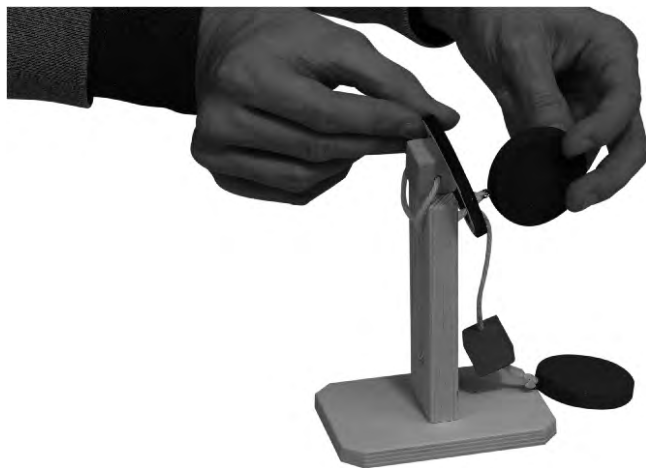
2. étape



3. étape



4. étape



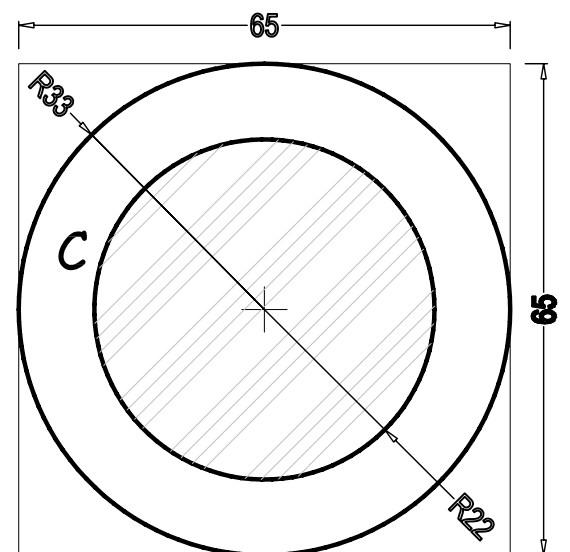
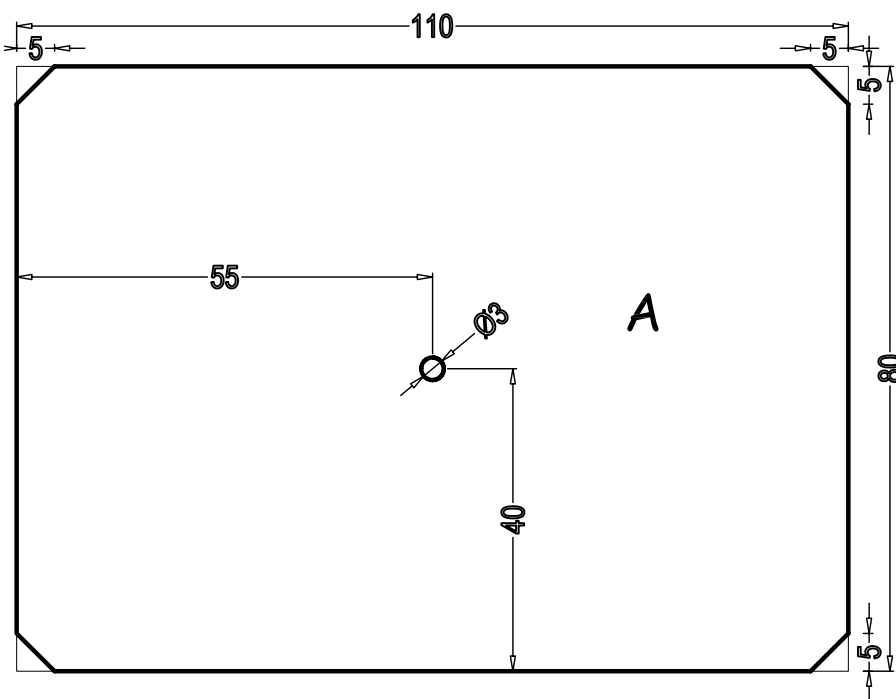
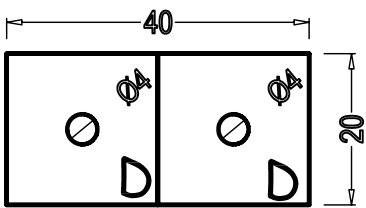
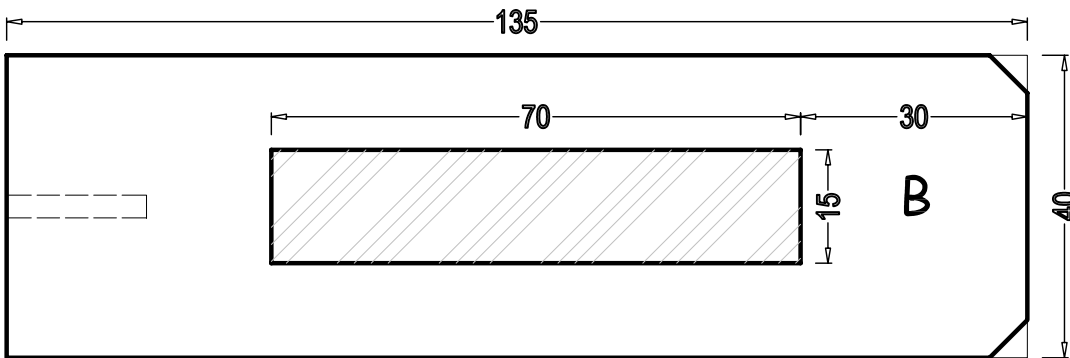
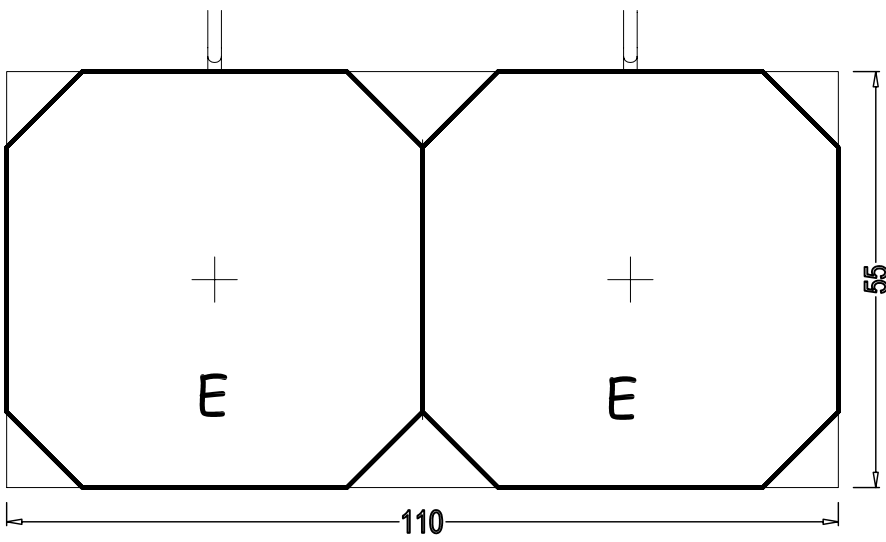
5. étape



6. étape

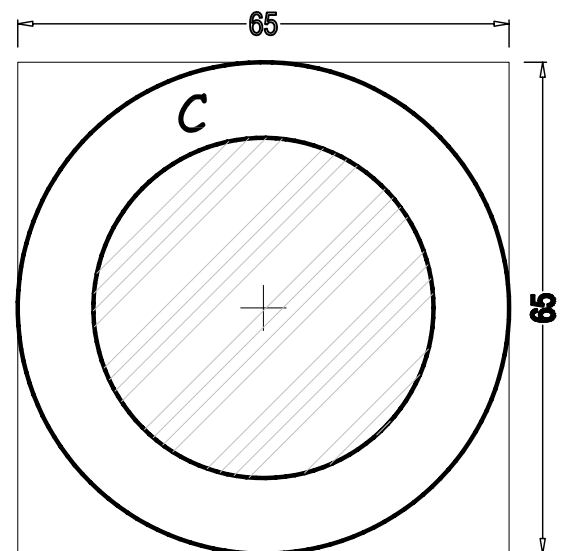
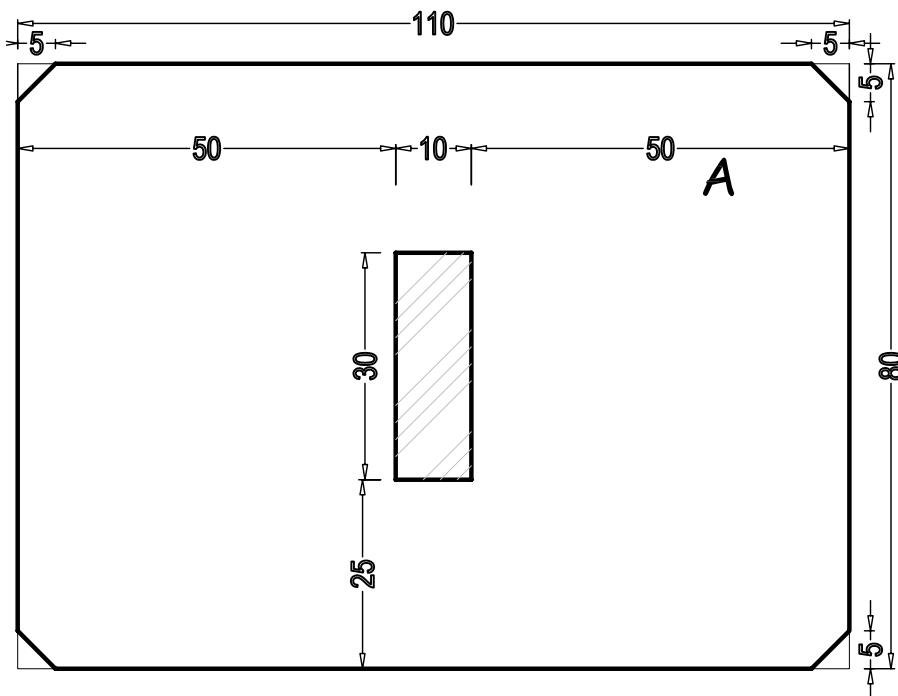
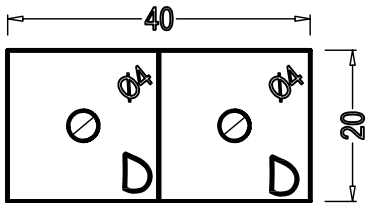
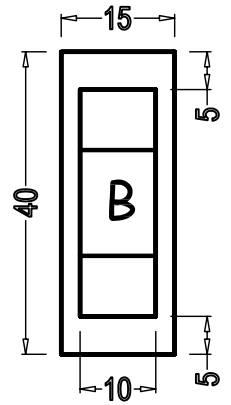
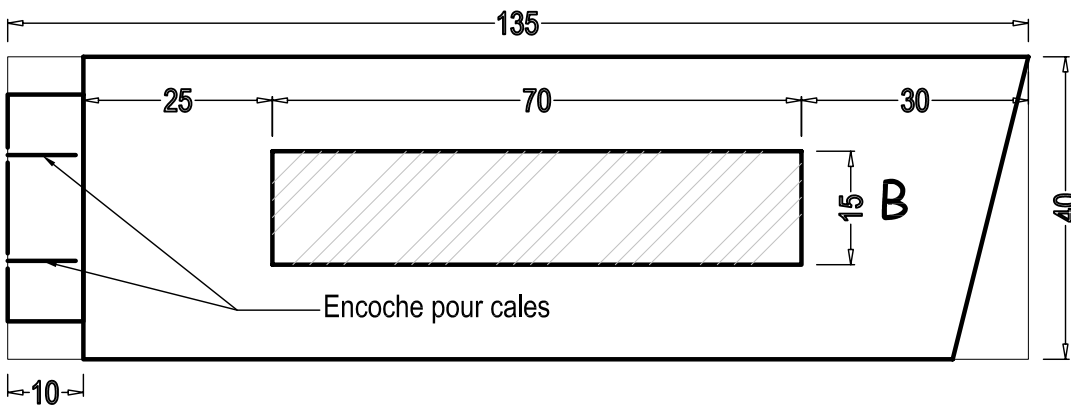
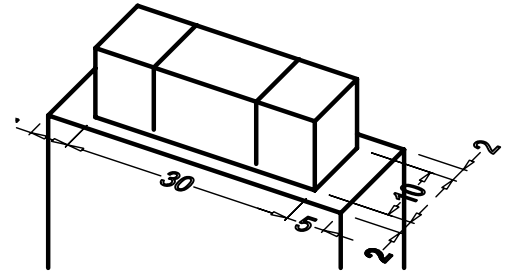
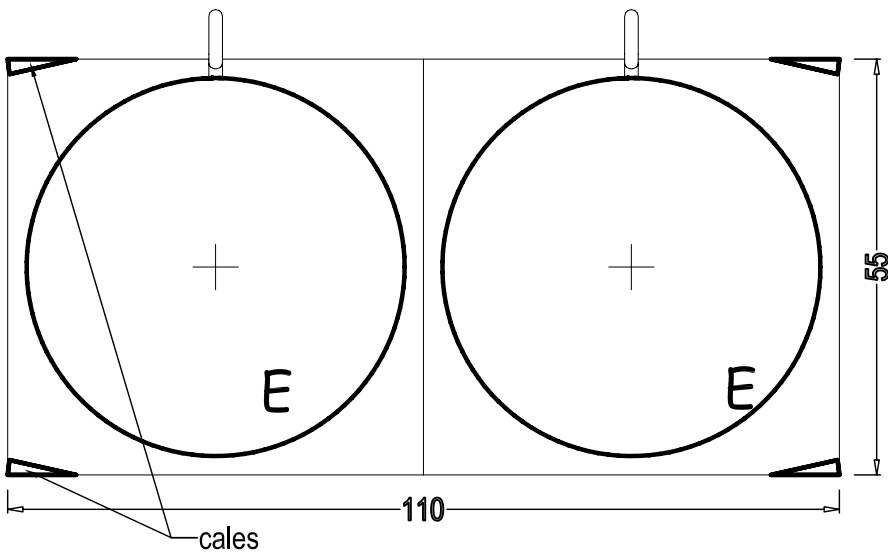


Modèle
Plan 1 - E 1/1
Variante 1



Aduis.

Modèle
Plan 2 - E 1/1
Variante 2



Aduis.