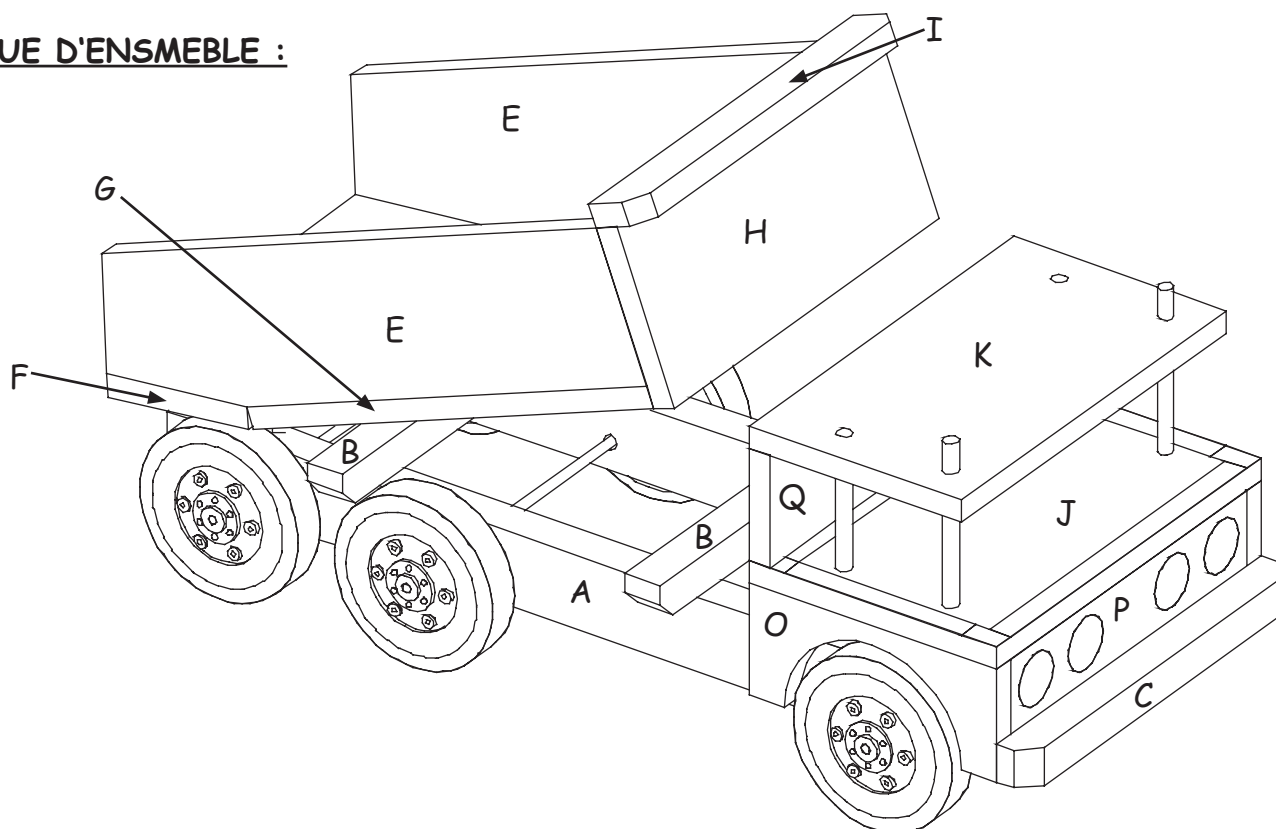


# Camion benne

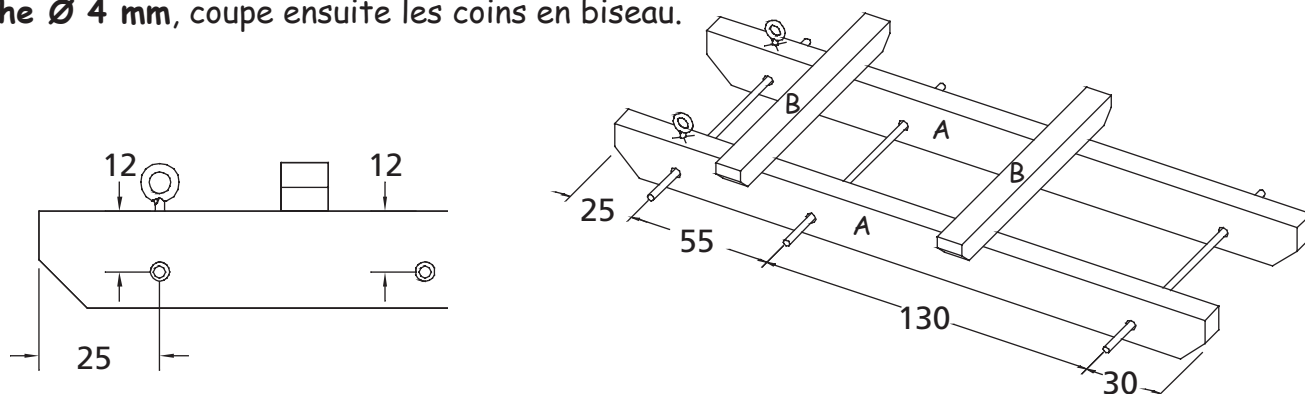


Avec ses trois essieux, ce camion est capable de surmonter tous les obstacles. C'est le véhicule idéal pour le transport des cacahuètes et des châtaignes. De plus, ce camion, par ailleurs d'un design fort agréable, possède une benne inclinable.

Nom :		Classe :	
<b>Liste des pièces :</b>		<b>Pièces :</b>	<b>Outils recommandés :</b>
1 baguette de bois	330 / 10 / 10 mm	B, C	Crayon à papier, règle
3 baguettes de bois	240 / 20 / 10 mm	A, D, L	Perceuse, compas
1 plaque de contreplaqué	330 / 40 / 6 mm	E	Mèche Ø 4 / 10 mm
1 plaque de contreplaqué	360 / 107 / 6 mm	F - K	Colle, colle à bois
1 plaque de contreplaqué	350 / 30 / 6 mm	O, P, Q	Scie sterling
1 tige cylindrique	195 / Ø 4 mm		Scie à chantourner
6 roues	PVC Ø 45 mm		Serre-joints à vis
1 fil à souder	330 mm / Ø 2,5 mm		Papier émeri
1 fil à souder	7,5 / Ø 2,5 mm		Limes à bois
4 pitons	8 x 3 mm		marteau
1 tube de silicone	env. 30 mm 2 x 1,0 mm		

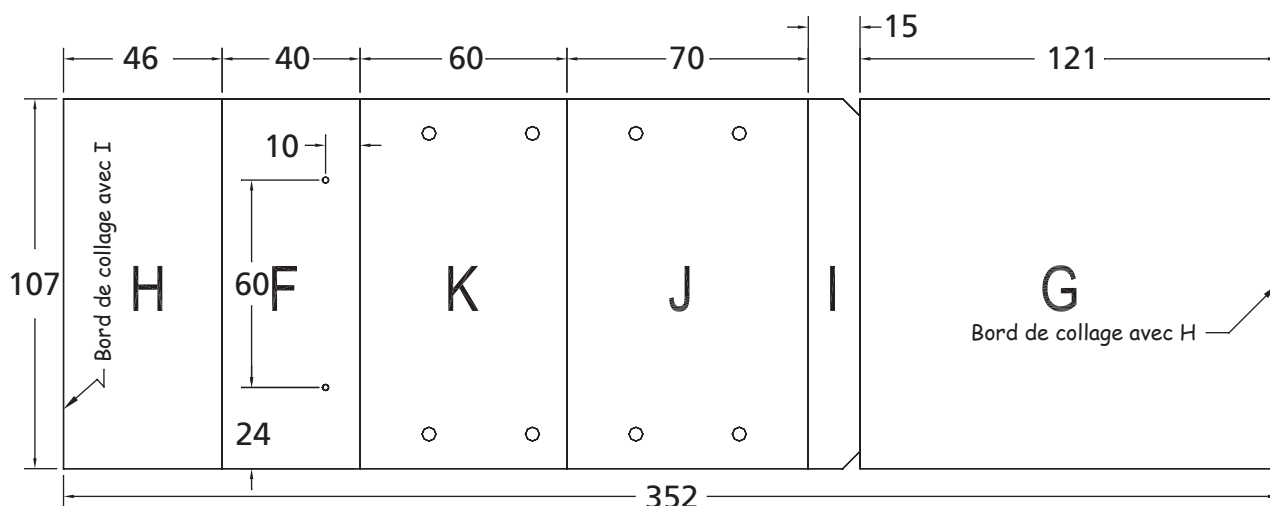
**INSTRUCTIONS DE MONTAGE :****1. VUE D'ENSEMBLE :****2. COMMENCE PAR REALISER LE CHASSIS (VOIR DESSIN 2) :**

Un conseil précieux pour le début: marque **toutes les pièces tout de suite** de leur lettre. Prends deux baguettes (A) (240 / 20 / 10 mm), dessine les trois trous (pour les essieux) au crayon à papier. L'emplacement exact des trous est indiqué au dessin 3. Perce les trous des essieux avec une mèche  $\varnothing 4$  mm, coupe ensuite les coins en biseau.



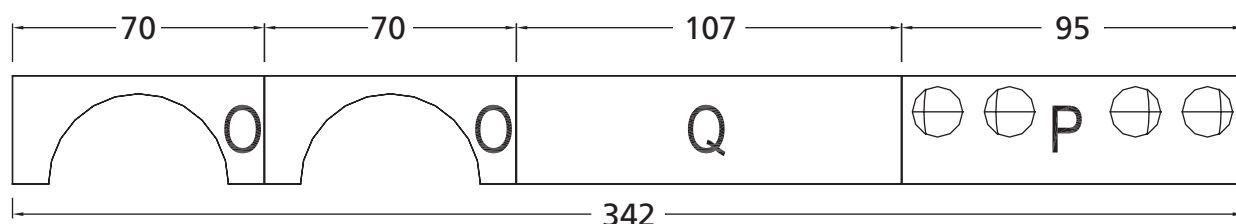
Dans la baguette (330 / 10 / 10 mm) coupe deux morceaux (B) de 105 mm et un morceau (C) (pare-choc) de 107 mm. Coupe ensuite les extrémités des baguettes en biseau selon le dessin. Colle maintenant les différentes pièces du **châssis**. Les deux baguettes (B) (105 / 10 / 10 mm) servent de support à la benne et sont collées en travers des baguettes (A). L'écart intérieur entre les deux pièces (A) est de 55 mm (voir dessin 2).

Coupe maintenant dans le contreplaqué (360 / 107 / 6 mm) un morceau (F) de 40 mm, un morceau (G) de 120 mm, un morceau (H) de 46 mm, un morceau (I) de 15 mm, un morceau (J) de 70 mm et un morceau (K) de 60 mm. Perce les **trous  $\varnothing 4$  mm** dans le capot du moteur (J) et dans le toit (K).



Pour que les trous soient bien alignés, fixe les deux pièces (K) et (J) l'une à l'autre avec du ruban adhésif, de sorte que le bord arrière et les côtés soient sur le même plan. Tu t'évites ainsi d'avoir à mesurer et à percer quatre trous.

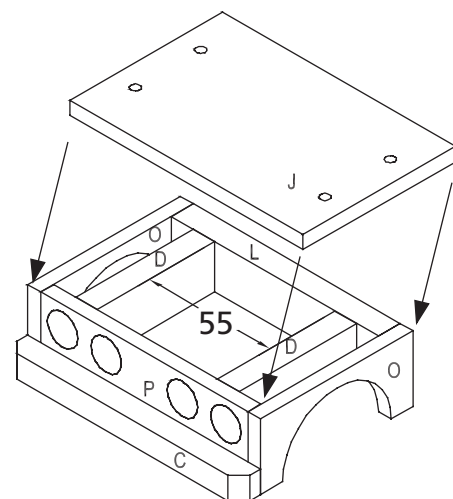
**3. LE BLOC MOTEUR :** Dessine sur la baguette (240 / 20 / 10 mm), deux morceaux (D) de 54 mm et un morceau (L) de 95 mm.



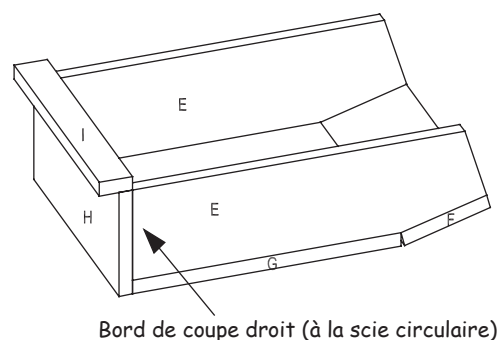
Dessine sur la baguette (350 / 30 / 6 mm), deux morceaux (O) de 70 mm pour le carénage de roue, un morceau (P) de 95 mm pour le radiateur et un morceau (Q) de 107 mm pour la cabine du chauffeur.

Découpe l'arrondi des **carénages de roue (O)** à la scie à chantourner (voir dessin 3). Pour figurer les phares, perce dans le **radiateur (P)** quatre trous d'environ 3 mm avec une mèche  $\varnothing$  10 mm. Découpe ensuite les pièces.

Colle le bloc moteur, pièces 2 x (D), (L), (O), (P), au pare-choc (C) et à la pièce (J) selon la figure de droite.

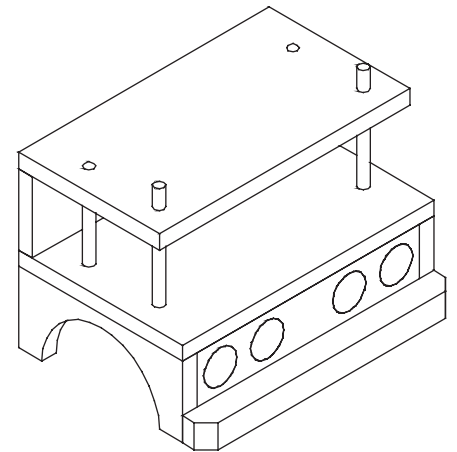


**4. COMMENT REALISER LA BENNE ?** Découpe dans le contreplaqué (330 / 40 / 6 mm) deux morceaux (E) de 160 mm. Découpe les bords obliques à l'arrière des pièces (E) à la scie à chantourner. **Attention** : ne pratique pas ces bords obliques du côté du bord de coupe droit (à la scie circulaire) mais bien du côté découpé à la scie à chantourner. Assemble maintenant la **benne**, pièces (E), (F), (G), (H), (I), et colle-la.



Bord de coupe droit (à la scie circulaire)

**5. LA CABINE :** tu peux maintenant réaliser la cabine en une étape. Coupe dans la tige ronde (195 / Ø 4 mm) deux morceaux de 50 mm (toit) et deux de 40 mm (toit). Colle ces tiges et les pièces (K) et (Q) sur le dessus du bloc moteur réalisé précédemment.



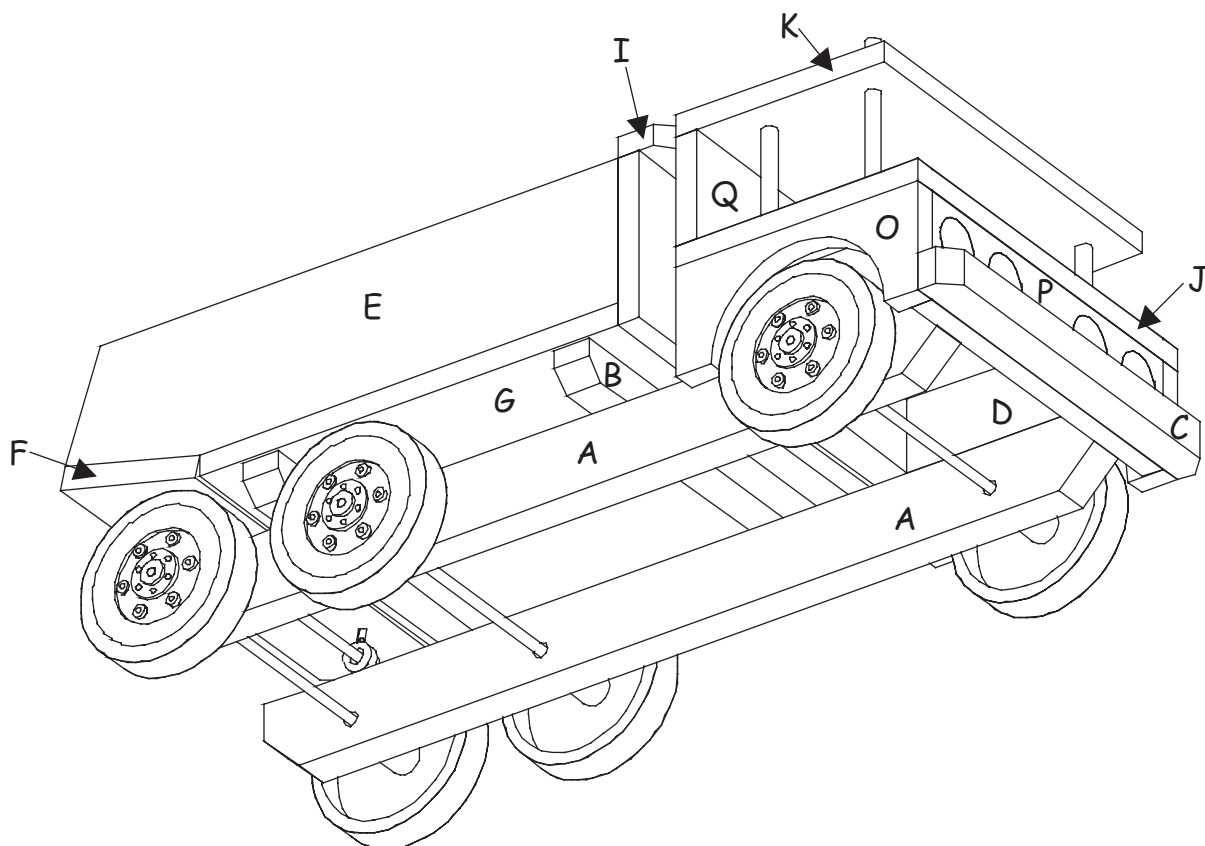
**6. LA SUSPENSION DE LA BENNE** est le lien mobile entre le châssis et la benne. Visse deux pitons dans le châssis (A) (voir dessin 2) et deux autres dans la pièce (F) (voir dessin 3). Coupe deux anneaux de fixation de 3 mm de long dans le tube de silicone. Insère le fil à souder (7,5 / Ø 2,5 mm) dans les pitons et fixe-le avec les anneaux de fixation.

Pour que ton camion puisse vraiment jouer son rôle, il lui faut bien évidemment de bons pneus. Pour les monter, coupe 3 morceaux de 110 mm dans le fil à souder (330 mm / Ø 2,5 mm) (essieux). Insère les essieux dans le châssis et enfile les roues de PVC dessus. Ponce encore bien tous les bords et les coins pour les arrondir (surtout la cabine).

### 7. CONSEIL POUR LES PROS :

Pour que ton camion ait vraiment l'air vrai, enduis-le de vernis mat. Les essieux tournent beaucoup plus facilement si tu les enduis légèrement de savon.

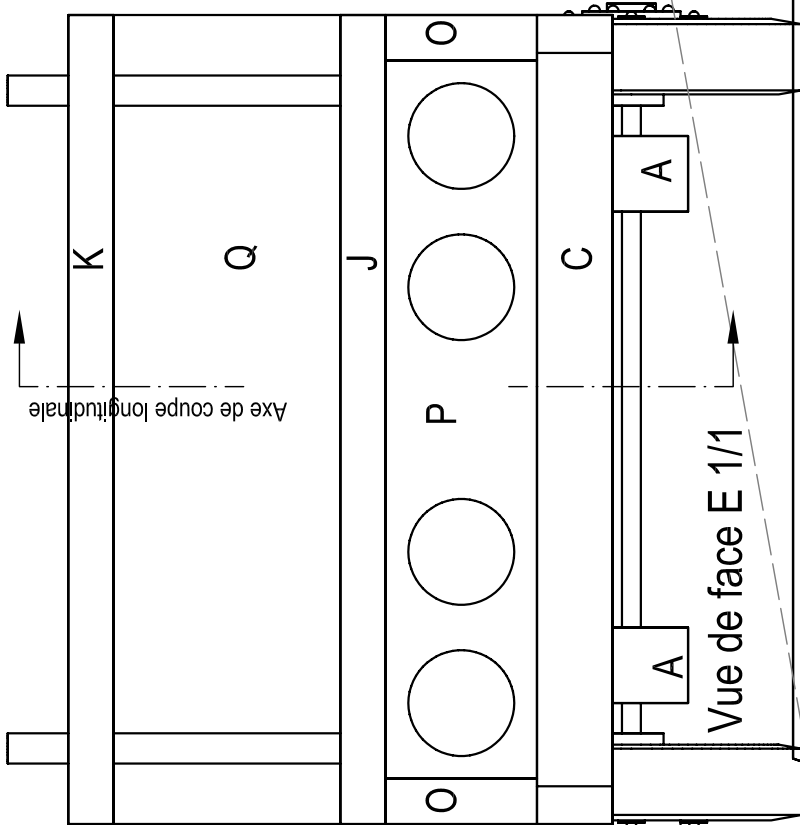
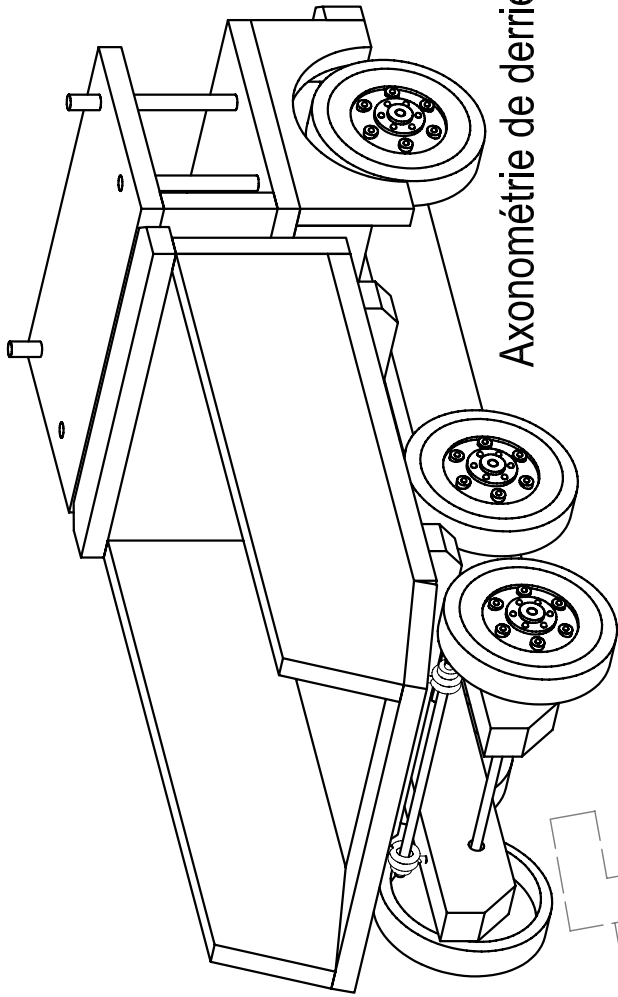
**Amuse-toi bien et bon bricolage, de la part de toute l'équipe Aduis.**



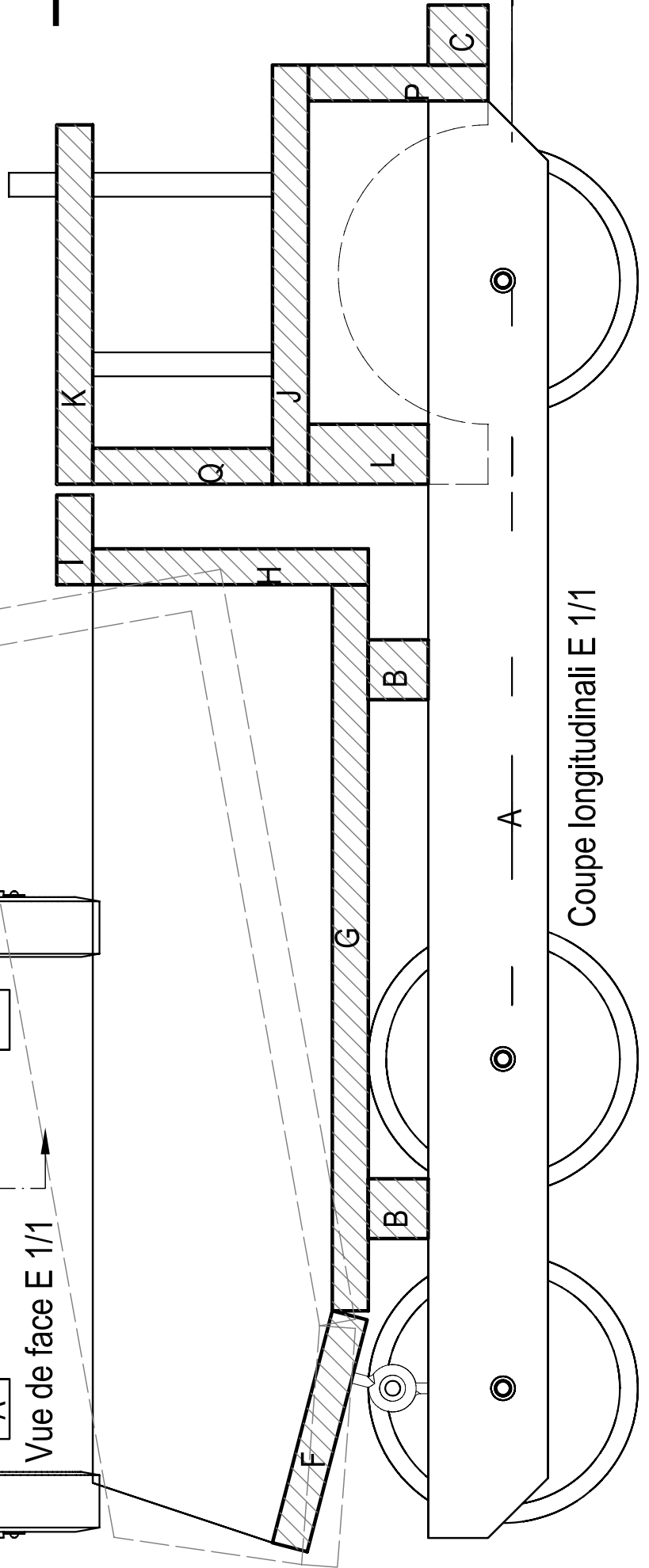
# Aduis.

Dessin  
1

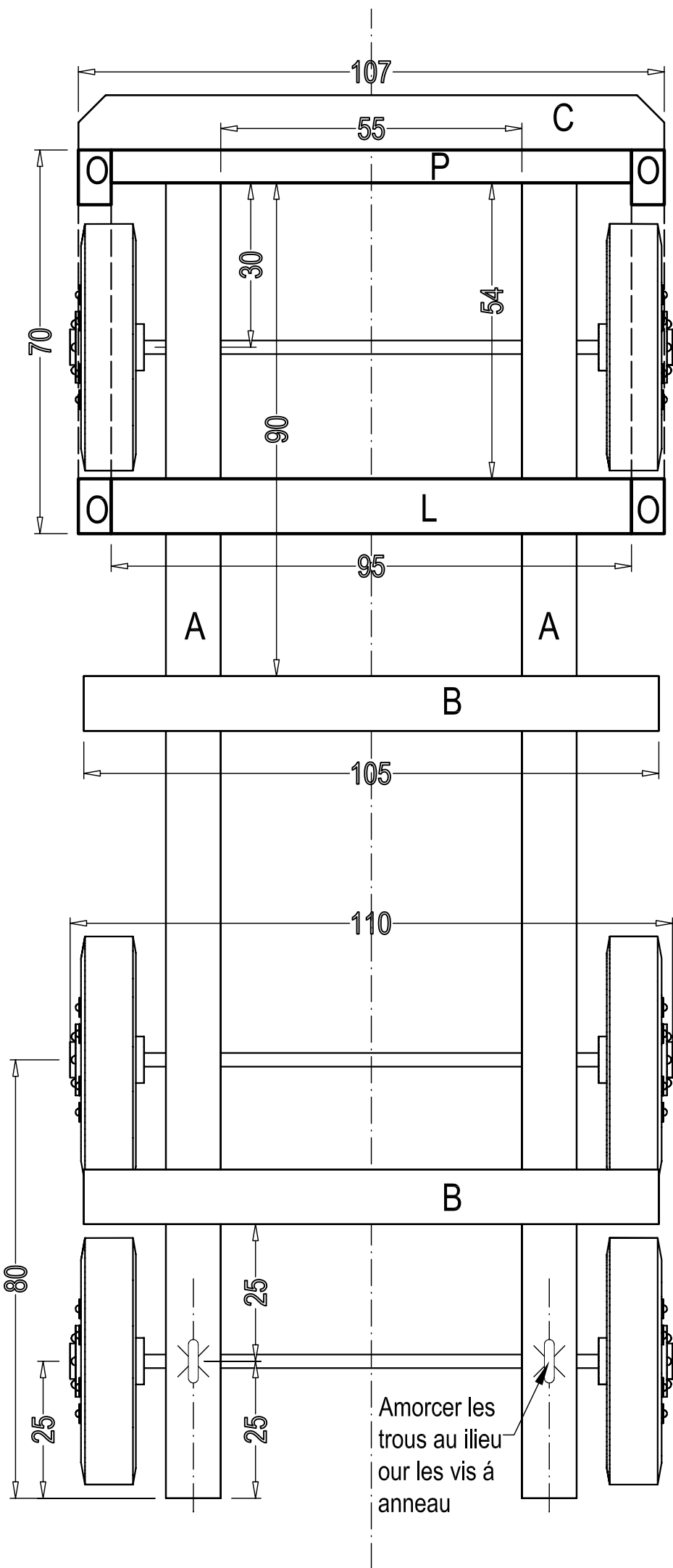
Axonométrie de derrière



Vue de face E 1/1



Coupe longitudinali E 1/1



Plan horizontal E1/1  
du châssis

**Aduis.**

Dessin  
2

Amorcer les  
trous au lieu  
pour les vis á  
anneau

# Audis.

