

# One Way Out



## OUTILLAGE CONSEILLÉ :



crayon &amp; règle



scie à denture fine



papier abrasif



colle à bois / universelle

NOM :

CLASSE :

## LISTE DES PIÈCES :

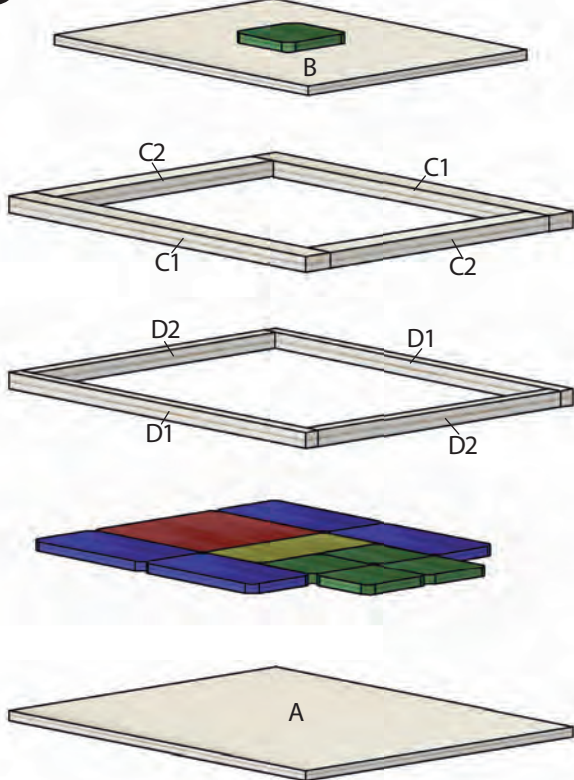
## DIMENSIONS :

## DESCRIPTION :

## PIÈCES :

LISTE DES PIÈCES :		DIMENSIONS :	DESCRIPTION :	PIÈCES :
1 contreplaqué	<input type="checkbox"/>	135 / 110 / 3 mm	base	A
1 contreplaqué	<input type="checkbox"/>	115 / 90 / 3 mm	couvercle	B
2 contreplaqués	<input type="checkbox"/>	220 / 25 / 4 mm	pions	
1 contreplaqué	<input type="checkbox"/>	50 / 50 / 4 mm	roi	
2 lattes en bois	<input type="checkbox"/>	240 / 10 / 5 mm	cadre supérieur	C1, C2
2 lattes en bois	<input type="checkbox"/>	240 / 5 / 5 mm	cadre inférieur	D1, D2
1 élastique	<input type="checkbox"/>	Ø 50 mm		

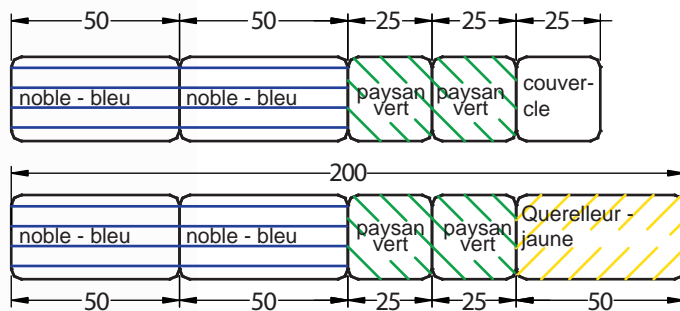
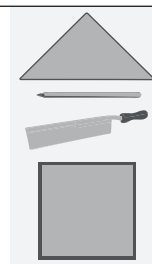
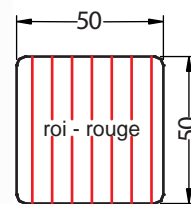
### 1 Vue d'ensemble :



Jette un coup d'oeil sur l'ensemble.



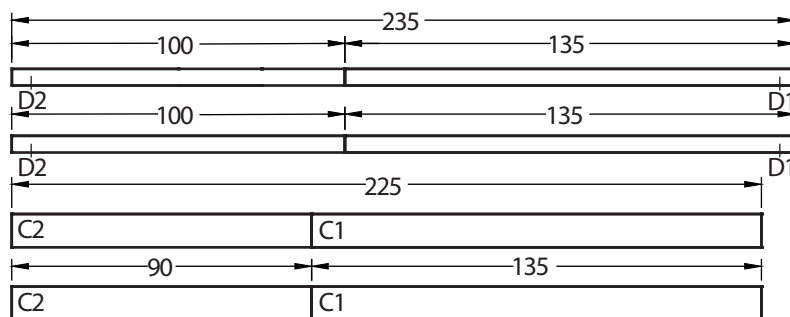
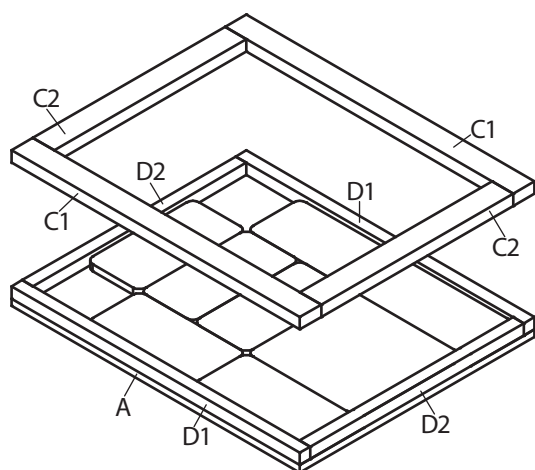
### 2 Les pions :



**Découpe** les pions dans le contreplaqué (220/25/4 mm) selon le schéma. Puis **ponce bien** toutes les arêtes des pions et peins les dans les **couleurs correspondantes**.



### 3 Les cadres :

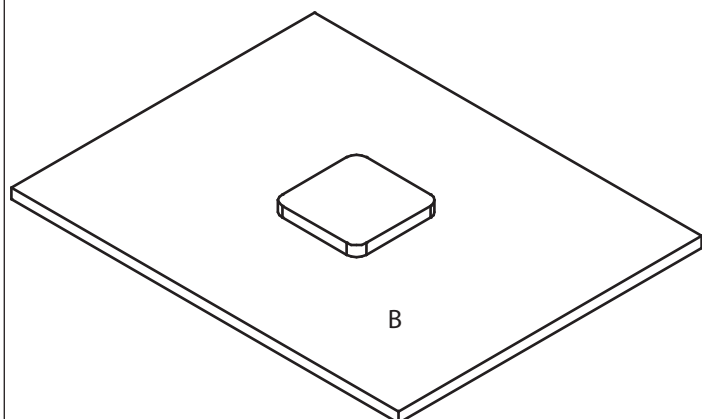


Découpe les lattes selon le schéma. Les lattes les plus étroites D1, D2) (240 / 5 / 5 mm) sont destinées au cadre inférieur. Les lattes les plus larges (C1, C2) (240/10/5 mm) sont destinées au cadre supérieur. Assembler le **cadre** avec de la colle. Colle le cadre inférieur directement sur le contreplaqué (A) (135/110/3 mm). Puis coller le cadre supérieur.

les pions doivent pouvoir être déplacés facilement. **Attention :** Ne pas mettre de colle sur les pions !!!



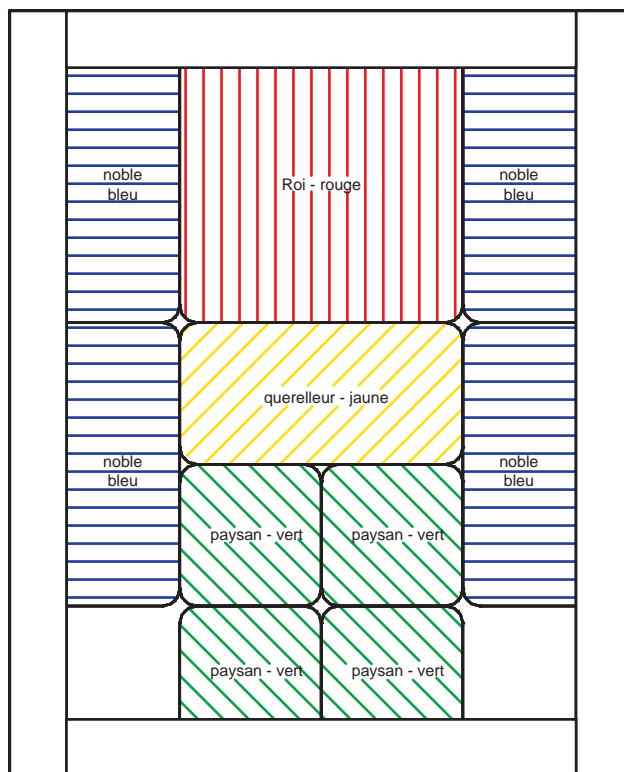
#### 4 Le couvercle :



Coller sur le couvercle (B) (115/90/3 mm) le pion avec l'inscription „couvercle“ (voir plus haut) comme **poignée**.  
Le couvercle est fixé avec l'élastique Ø 50 mm.

OK✓

#### 5 Point de départ :



OK✓

#### 6 Les règles du jeu :

##### But du jeu :

Le roi veut se rendre **de l'autre côté de la surface de jeu**, exactement là où se trouvent les paysans au départ.  
Les nobles l'aident, mais le querelleur doit aussi faire sa part.

Le point de départ est indiqué sur le haut. Seuls sont autorisés les **déplacements des pions dans les espaces libres**.  
Il est interdit de lever ou de retourner les pièces.

##### Astuce pour le jeu :

Les paysans doivent se serrer les coudes. Si on les sépare de trop, cela conduit rapidement à des „impasses“.  
Le querelleur doit souvent changer sa position.

Il existe de nombreuses solutions (l'une d'entre elle peut être trouvée dans les **fiches pédagogiques** à télécharger gratuitement sur notre site [www.aduis.com](http://www.aduis.com) !)

**Bon réussite et bon amusement !**

OK✓