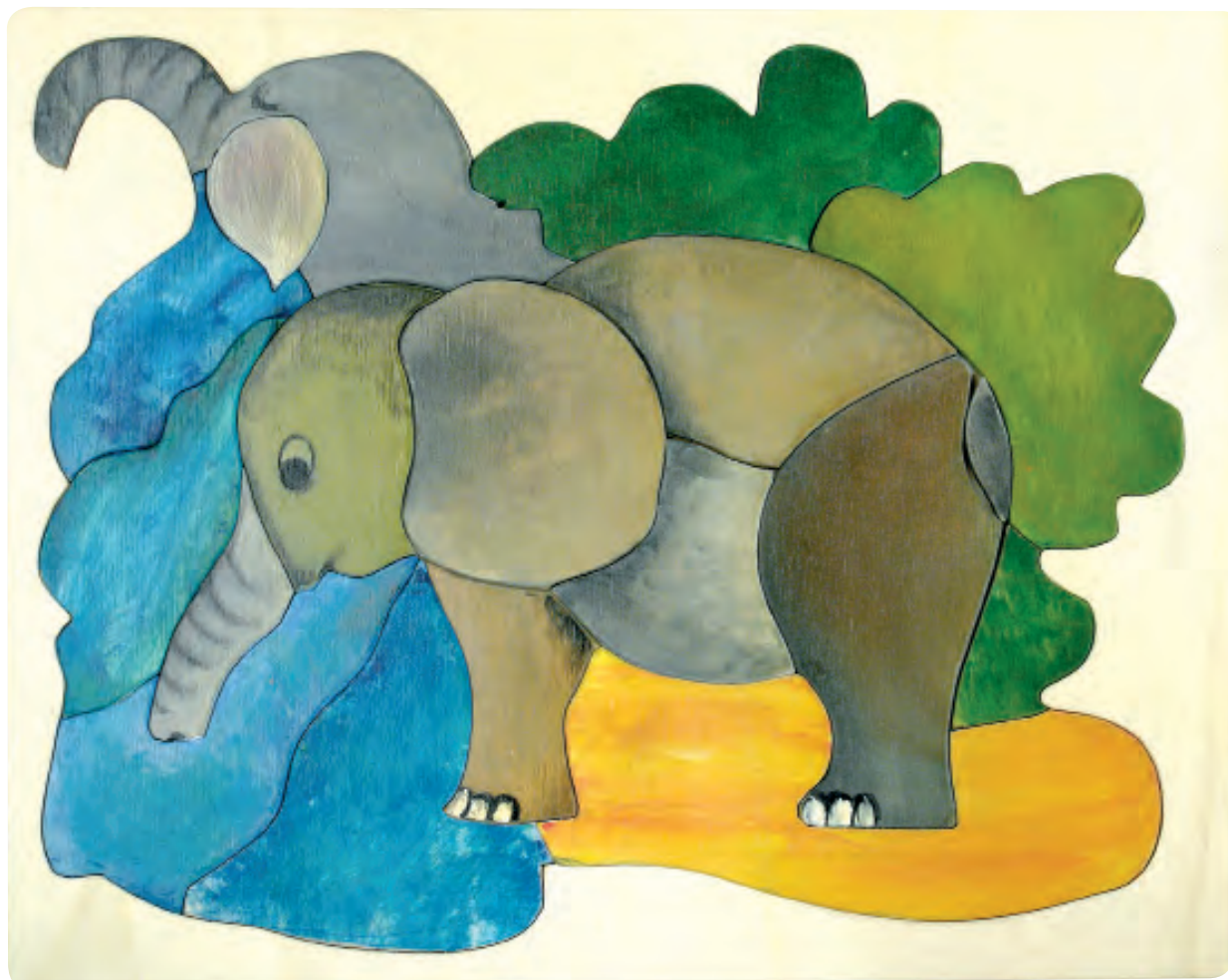




Puzzel olifant



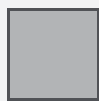
GEREEDSCHAP:



liniaal & pen



Figuurzaag



Schuurpapier

Houtlijm / uni-
verseellijmboor
Ø 2 mm

NAAM:

KLASSE:

ONDERDELENLIJST:

1 Multiplex
1 Multiplex

OK✓



AFMETINGEN:

240 / 210 / 4 mm



240 / 210 / 3 mm

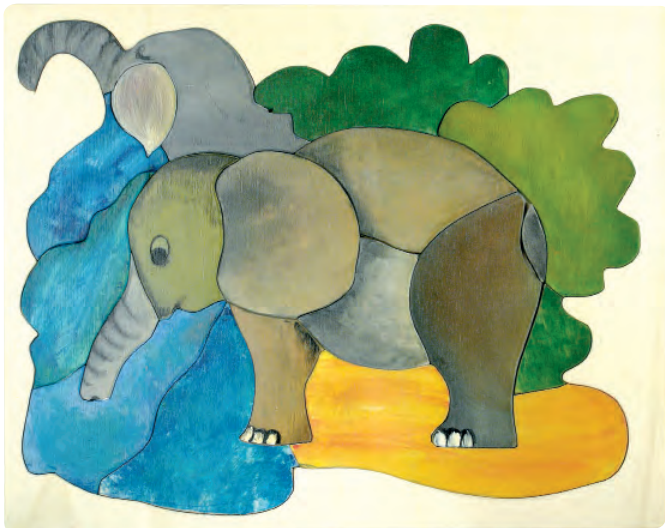
ONDERDELEN:

A

B



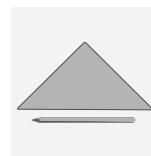
1 Overzicht:



Een **eerste overzicht** krijgen.

OK✓

2 mal op het 4mm multiplex overgezet:



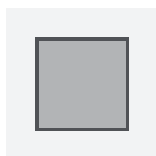
Leg het motief van je puzzel op het 4 mm multiplex. Trek nu de lijnen over met een potlood. Je moet stevig drukken zodat het motief op het 4 mm multiplex wordt gedrukt.

Zorg ervoor dat **het sjabloon niet verschuift.**

Trek de lijnen nogmaals over op het multiplex met het potlood, zo wordt de puzzel duidelijk zichtbaar.

OK✓

3 Uitzagen en schuren :



De puzzel heeft een frame. Om de puzzel uit te zagen, **boor je een gat van Ø2mm of** (een betere oplossing) **zaag in één keer door het frame.**

Probeer bij het zagen langs de zaagkanten de figuurzaag zo verticaal mogelijk te houden. **Lijm het resulterende frame op het 3 mm multiplex.**

Werk de ruwe zaagsnede weg met een stuk schuurpapier. Schuur de randen licht op. **Verf ten slotte de onderdelen.**

OK✓

4 Tip voor professionals:

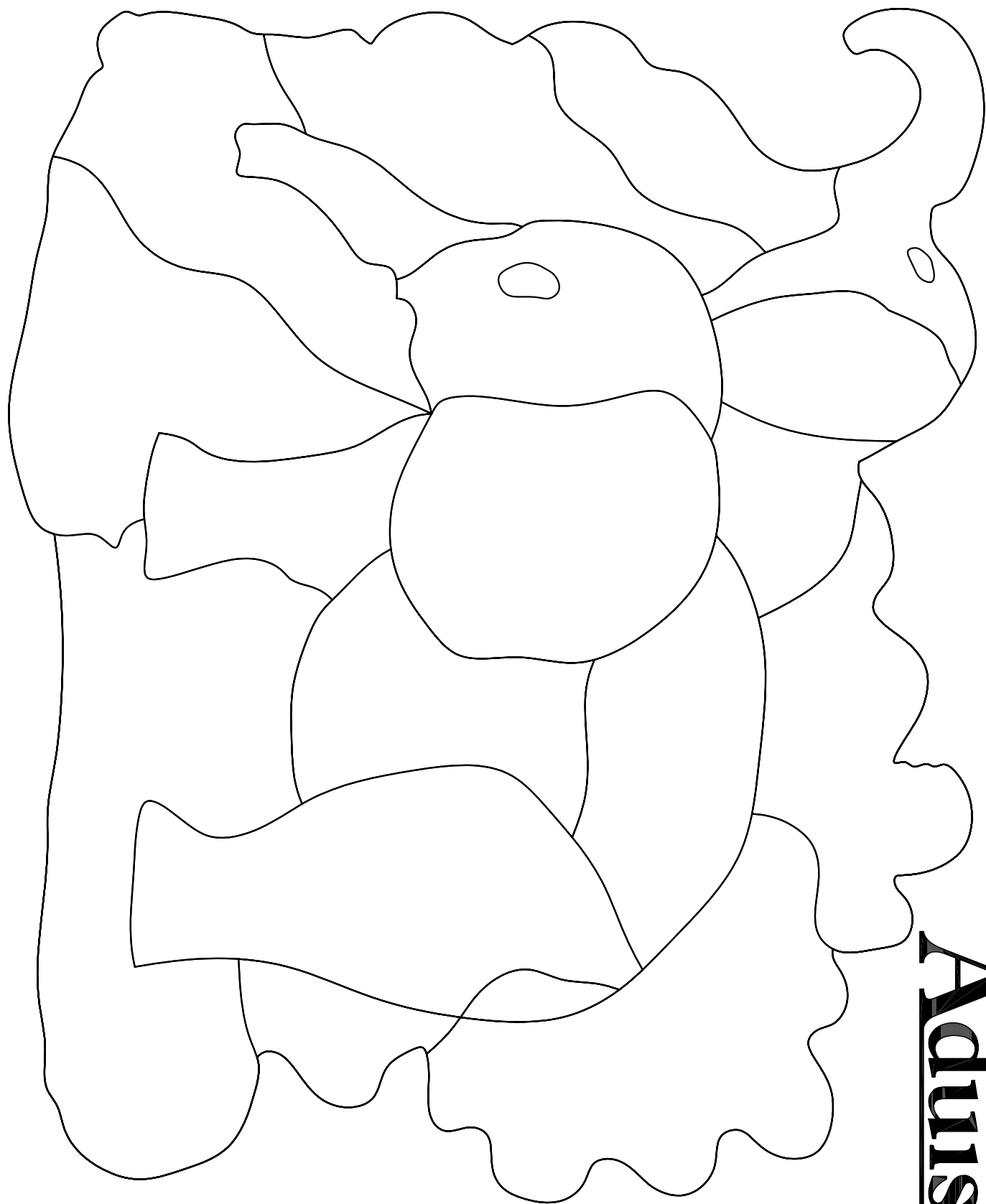
De kleuren worden bijzonder mooi met een vernislaag. Een vernislaag beschermt de puzzel ook permanent.

Ga als volgt te werk bij het vernissen:

1. **grondlaag:** breng een dunne laag vernis aan met een kwast
2. **laten drogen**
3. **tussenschuren met lakschuurpapier**, korrel 200 of hoger
4. **aflaken.**



OK✓



Auis.