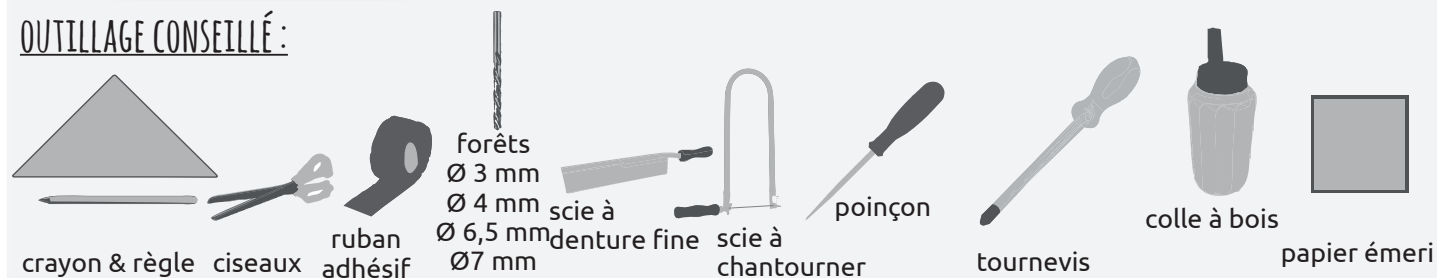


Football miniature



OUTILLAGE CONSEILLÉ :



NOM :

CLASSE :

LISTE DES PIÈCES :

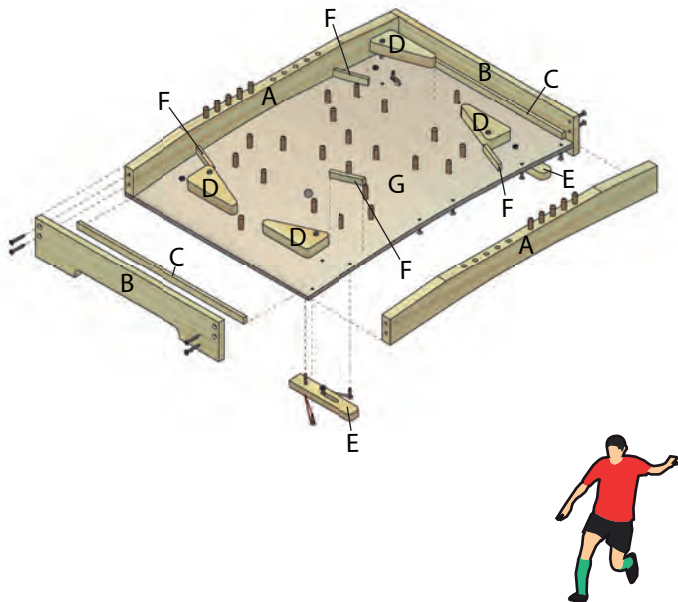
DIMENSIONS :

DÉSIGNATION :

PIÈCES :

LISTE DES PIÈCES :		DIMENSIONS :	DÉSIGNATION :	PIÈCES :
2 lattes en bois	<input type="checkbox"/>	480 / 50 / 15 mm	murs latéraux	A
2 lattes en bois	<input type="checkbox"/>	180 / 40 / 15 mm	Flipper	D
2 lattes en bois	<input type="checkbox"/>	330 / 60 / 10 mm	murs latéraux	B
3 lattes en bois	<input type="checkbox"/>	300 / 10 / 5 mm	levier flipper	C, F
2 lattes en bois	<input type="checkbox"/>	220 / 20 / 10 mm	bâtonnets chiffres	E
1 tige ronde	<input type="checkbox"/>	325 / Ø 6 mm	joueurs	
2 tiges rondes	<input type="checkbox"/>	245 / Ø 6 mm	surface de jeu	G
1 contreplaqué	<input type="checkbox"/>	480 / 330 / 6 mm		
12 vis	<input type="checkbox"/>	3,5 x 17 mm		
8 vis	<input type="checkbox"/>	3,5 x 25 mm		
8 vis métal	<input type="checkbox"/>	M4 x 25 mm		
4 vis métal	<input type="checkbox"/>	M4 x 20 mm		
4 élastiques	<input type="checkbox"/>	Ø 50 mm		
1 bille en fer	<input type="checkbox"/>	Ø 10,3 mm		

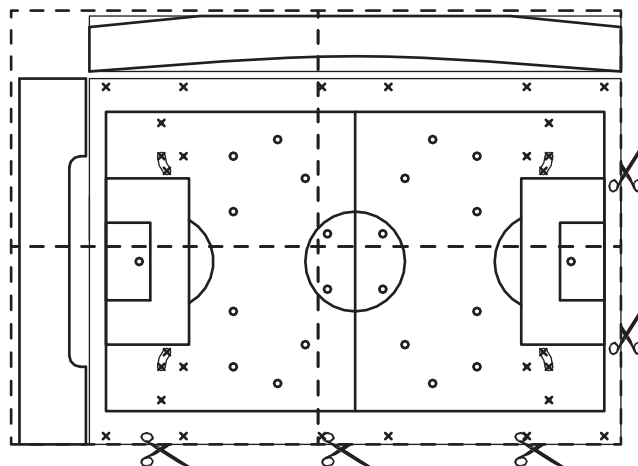
1 Vue d'ensemble:



Jette un coup d'oeil sur l'ensemble.



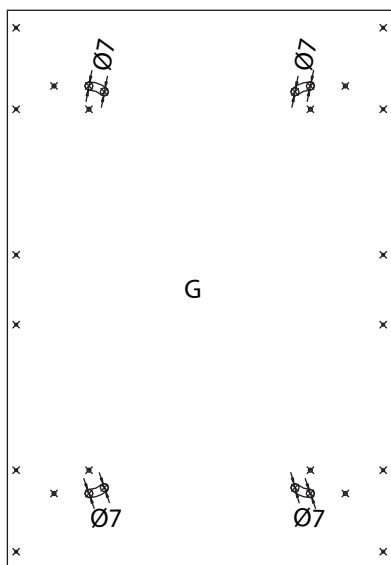
2 Assembler les plans:



Pour commencer, colle ensemble le plan E 1:1 à partir des **4 parties individuelles (Plan 1-4)**. Coupe le bord extérieur **sur les deux côtés** (voir schéma).



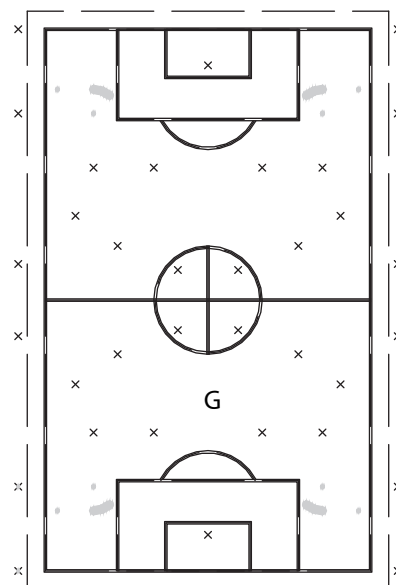
3 Perçage des trous:



Marque les **trous pour les flippers (D)** et les **lattes (A)** sur la **surface de jeu (G)** (480 / 330 / 6 mm) - utilise les plans 3 et 4. Perce les **20 trous Ø 3,5 mm** et les **8 trous Ø 7 mm**. Découpe ensuite **l'évidement oval** avec la **scie à chantourner** et ponce tous les **bords** avec le **papier abrasif**.



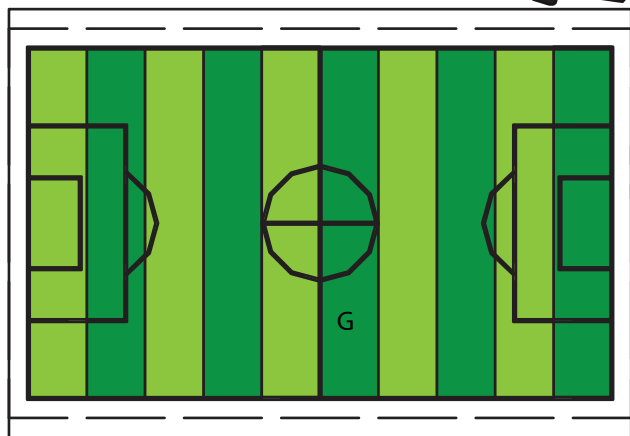
4 Trous pour les joueurs:



Pose le **plan de travail** exactement sur la surface de jeu (G), fixe-le avec du ruban adhésif et marque les positions des joueurs avec le **poinçon**. Puis perce les **trous Ø 6,5 mm** - Attention à ne percer que sur **4 mm de profondeur** !



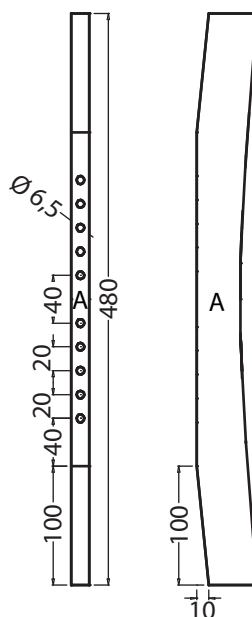
5 Peindre la surface de jeu :



Puis peins la surface de jeu avec de la **peinture verte**. Si tu a le choix entre 2 nuances de vert, peins des **rayures**. Pour cela, peins la totalité de la surface avec une couleur, colle des bandes de rubans adhésif, peins les surfaces non recouvertes et retire le ruban adhésif. Dessine également les **marquages du terrain** (ligne de bord, cercle central, zone de pénalité) avec un **marqueur permanent**. Pour les arrondis, utilise un **verre** (\varnothing 90 mm).



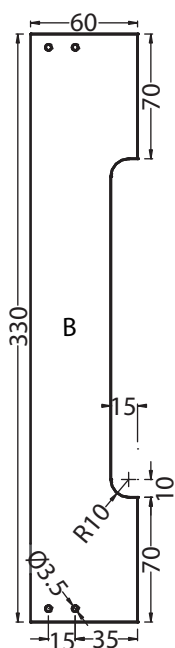
6 Les parois latérales (A) :



Perce **10 trous \varnothing 6,5 mm** avec une profondeur de 10 mm dans les **deux lattes (A) (480 / 50 / 15 mm)**. Reporte également le biais et la **courbure des plans 1 et 2 sur les pièces (A)** et découpe-les avec la scie à chantourner. Ponce tous les **bords avec le papier abrasif**.



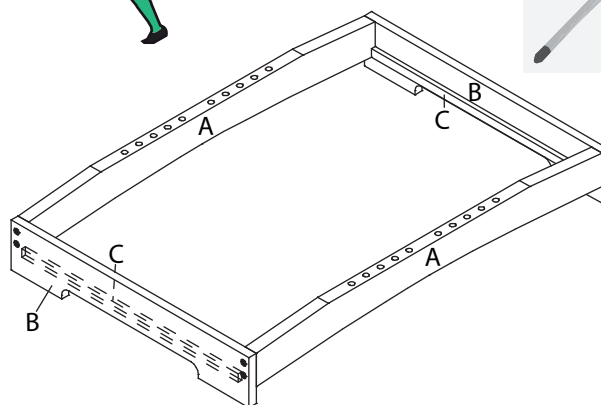
7 Les parois latérales(B) :



Perce les **trous \varnothing 3,5 mm** dans la pièce (B). Découpe la forme selon le schéma, avec la **scie à chantourner** et ponce tous les **bords avec le papier abrasif**.



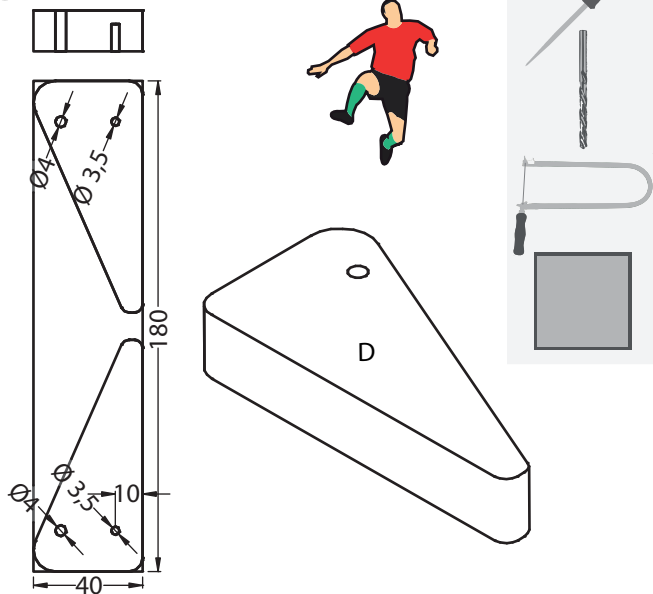
8 Assembler le cadre :



Colle et visse ensemble les **lattes (A) et (B)** avec les **vis (3,5 x 25 mm)** pour former un cadre. Colle **deux lattes (C) (300 / 10 / 5 mm)** sur une latte (B) selon le schéma. .



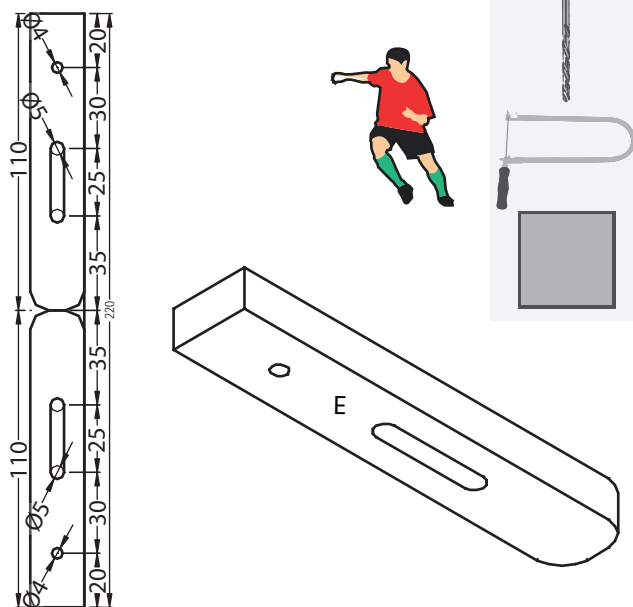
9 Le flipper :



Marque les trous dans les **deux lattes (D) (180 / 40 / 15 mm)** à l'aide d'un **poinçon** et perce les trous **Ø 3,5 mm** avec une profondeur de 7 mm - **Ne pas transpercer** ! Découpe ensuite les pièces pour le **flipper (D)** avec la **scie à chantourner** et ponce tous les bords avec le papier abrasif.



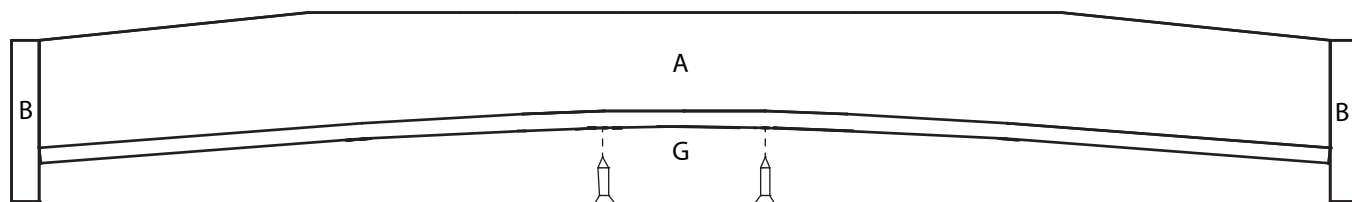
10 Le levier du flipper :



Coupe les **2 lattes (E) (220 / 20 / 10 mm)** en leur milieu. Perce les **trous Ø 4 mm et Ø 5 mm** et découpe, à l'aide de la **scie à chantourner**, le **trou oblong**. Ponce tous les leviers flipper avec le **papier abrasif** et **forme les arrondis** comme indiqué sur le schéma.



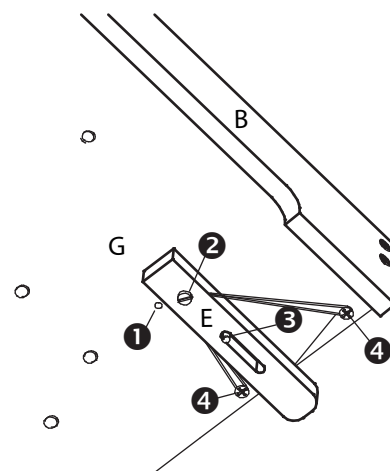
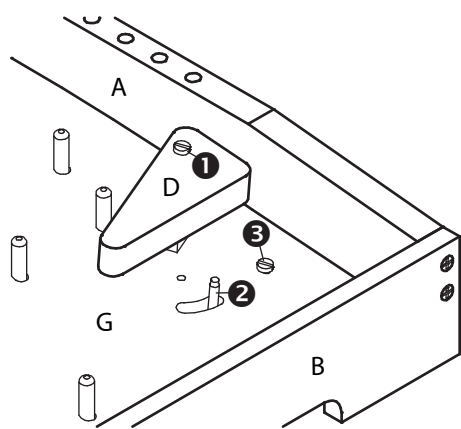
11 Fixer la surface de jeu :



Fixe la **surface de jeu (G)** avec **4 vis (3,5 x 17 mm)** par le bas **sur les lattes (A)**.



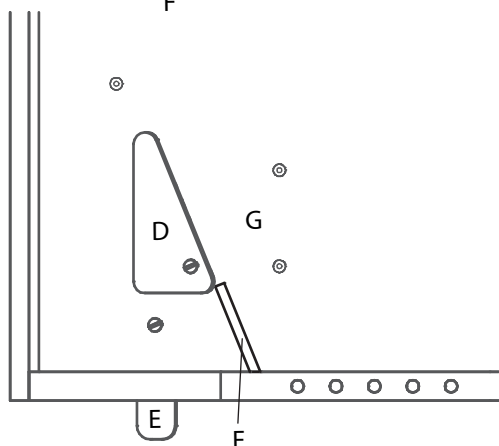
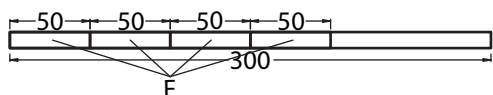
13 Montage & réglage des flippers :



- 1 Visse les **flippers (D)** avec une **vis (M4 x 25 mm)** de manière détendue sur la surface de jeu (G).
- 2 Visse une **vis (M4 x 25 mm)** par le bas à travers le **trou Ø 4 mm** du **levier de flipper (E)** et à travers le **trou oblong** **vale** et le **flipper**. Cette vis devrait **dépasser de 2 mm** (Place pour l'élastique)
- 3 Visse une vis **du haut à travers la surface de jeu (G)** dans le **trou oblong Ø 5 mm** du **levier de flipper (E)**.
- 4 Visse **deux vis (3,5 x 17 mm)** dans la **partie inférieure de la surface de jeu (G)** et **tend l'élastique** selon le schéma. Ajuste ensuite toutes les vis de manière à ce que **les flippers se mouvent facilement**.



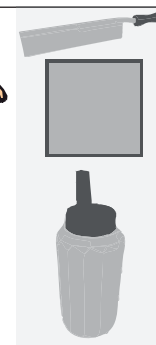
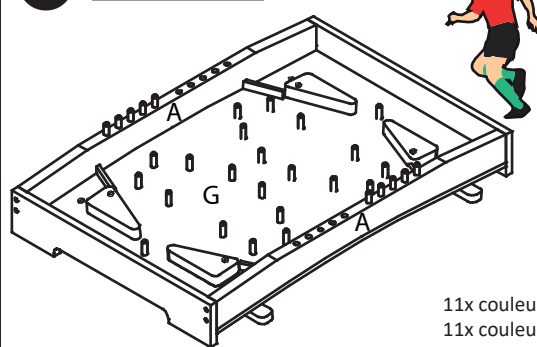
13 Lattes (F) :



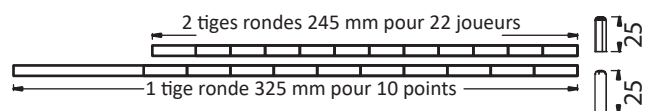
Coupe **4 lattes (F)**, ponce-les sur 1 **côté en biais**, afin qu'elles **reposent bien sur la partie (A)** (voir schéma) et colle-les sur la **surface de jeu (G)**.



14 La finition :



- 11x couleur 1 -> équipe 1
- 11x couleur 2 -> équipe 2
- 5x couleur 1 -> points équipe 1
- 5x couleur 2 -> points équipe 2



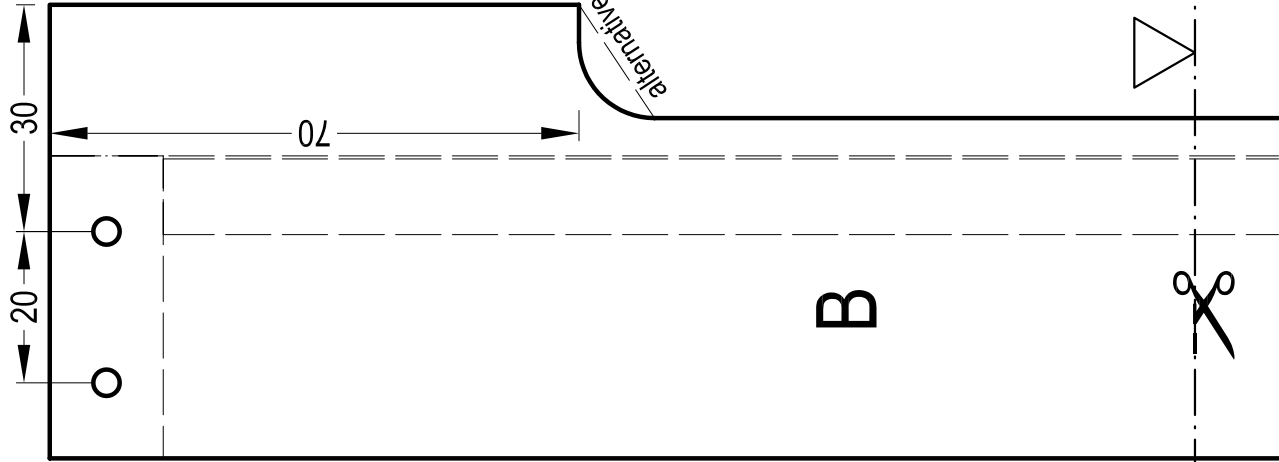
Dans les tiges rondes, découpe les **joueurs et les points**. **Arrondis** une **extrémité avec le papier abrasif**. Peins-les selon la description et **colle-les sur la surface de jeu**. Insère également les **pions-points (sans colle) dans les lattes (A)**.

Pour une meilleure protection, tu peux encore appliquer une couche de **vernis transparent** sur l'ensemble.

Bon amusement et bonne réussite !



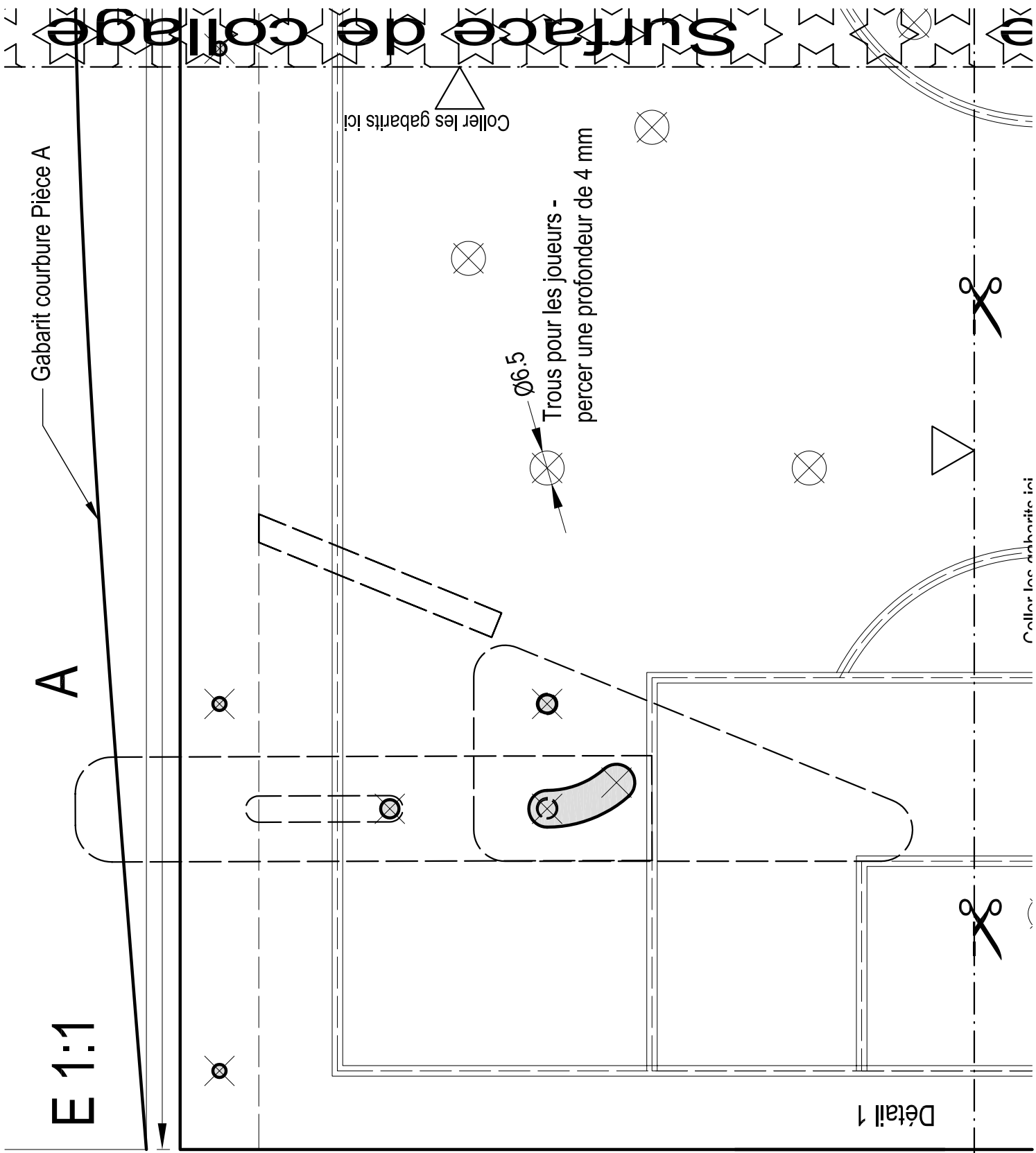
Plan 1



E 1:1

A

Gabarit courbure Pièce A



Surface de collage

Gabarit courbure Pièce A

A

Gabarit à utiliser 2 x (2 pièces A)

Plan 2

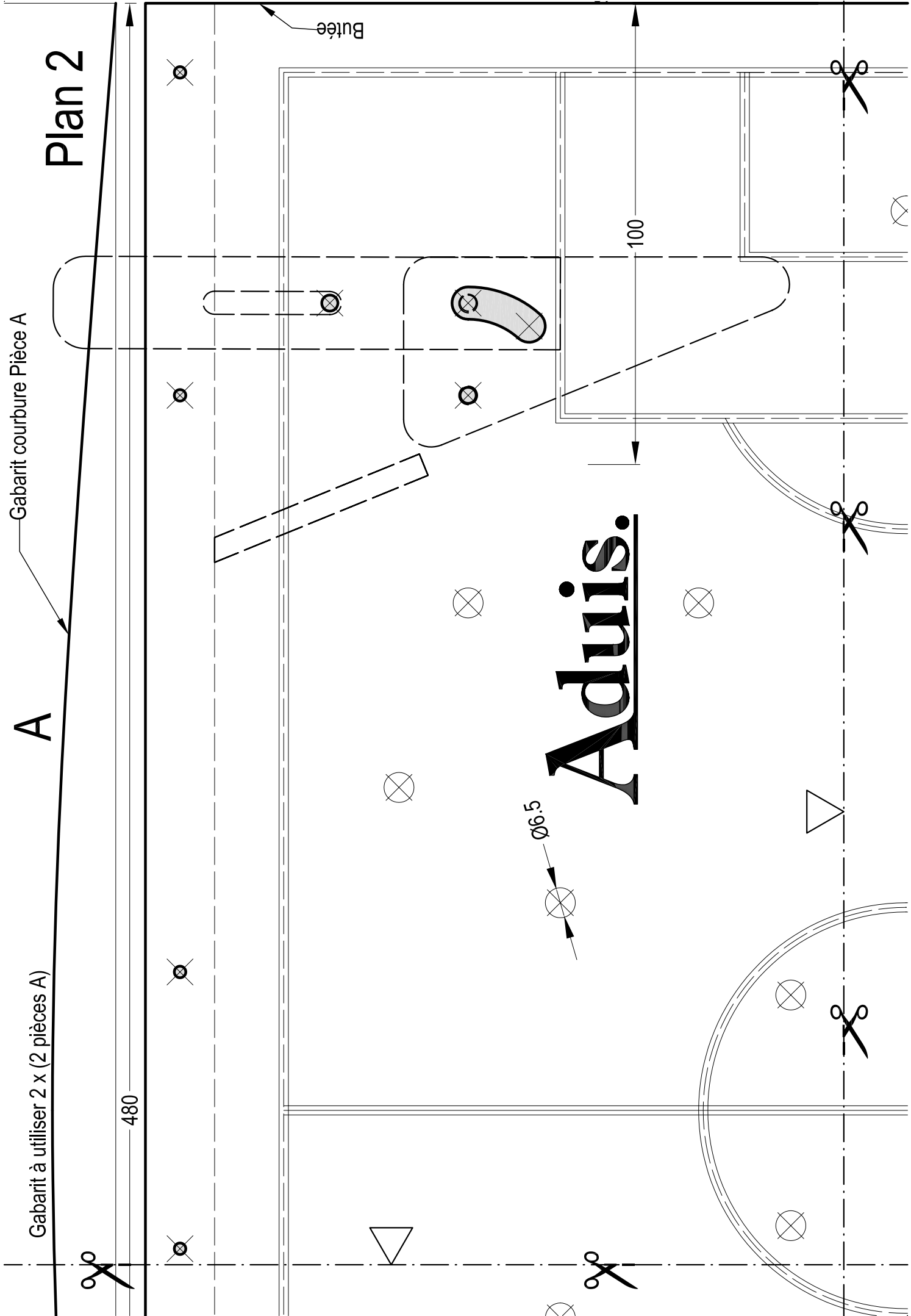
480

100

Ø6.5

Audis.

Butée



Surface de collage

Audis.

Coller les gabarits ici

Ø6.5

Plan 3

Coller les gabarits ici

Butée surface de jeu

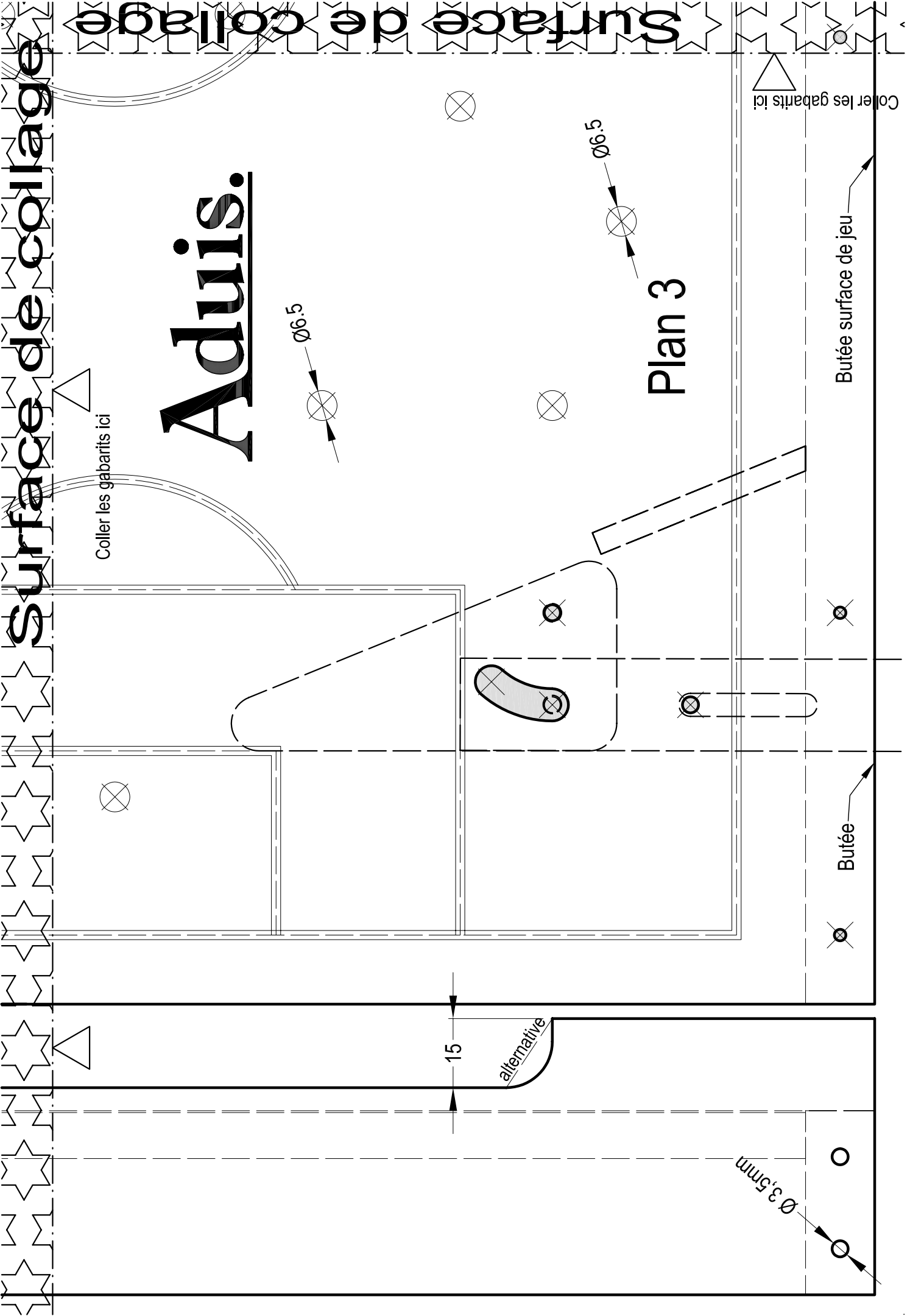
Butée

15

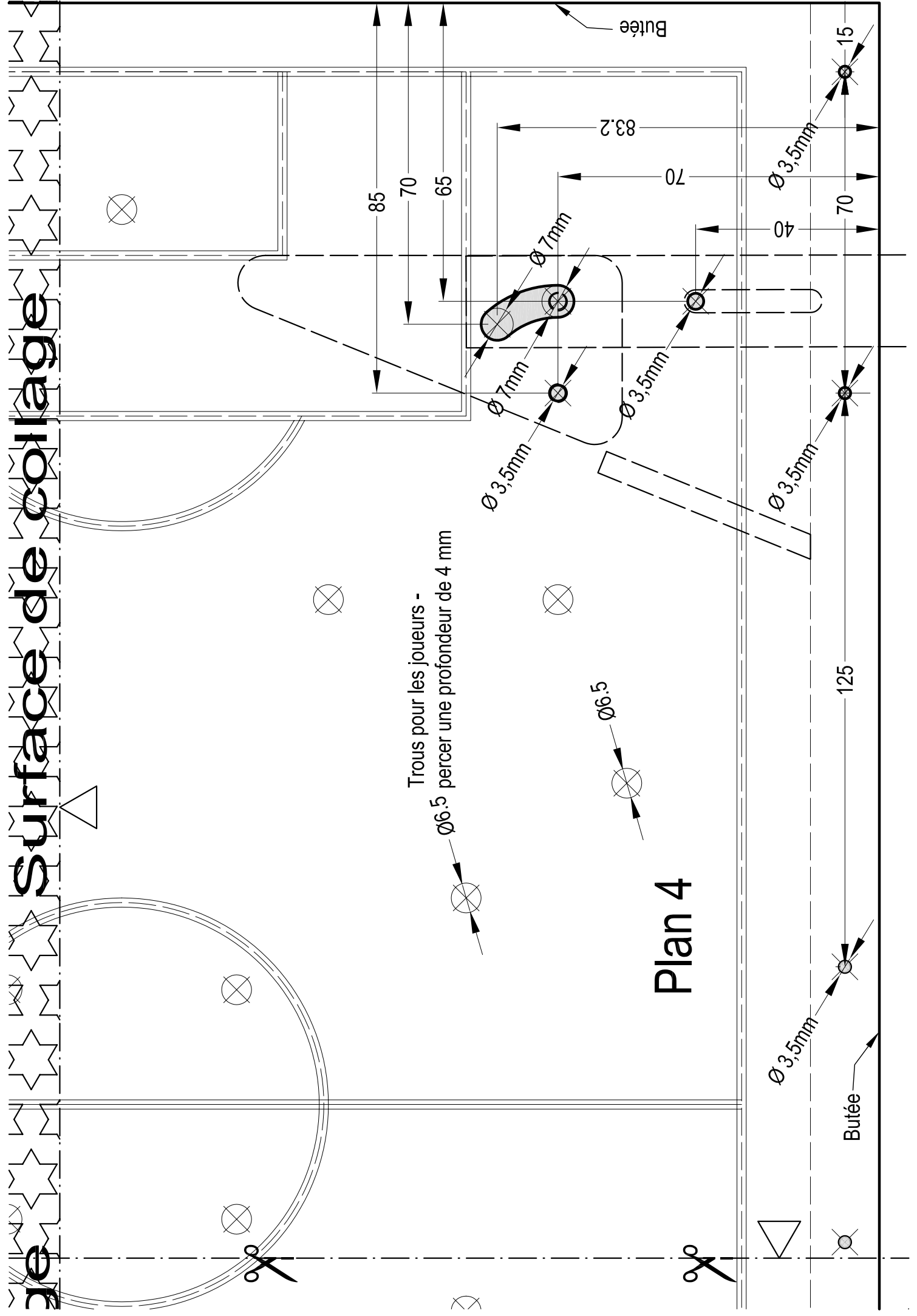
alternative

Ø 3,5mm

Surface de collage

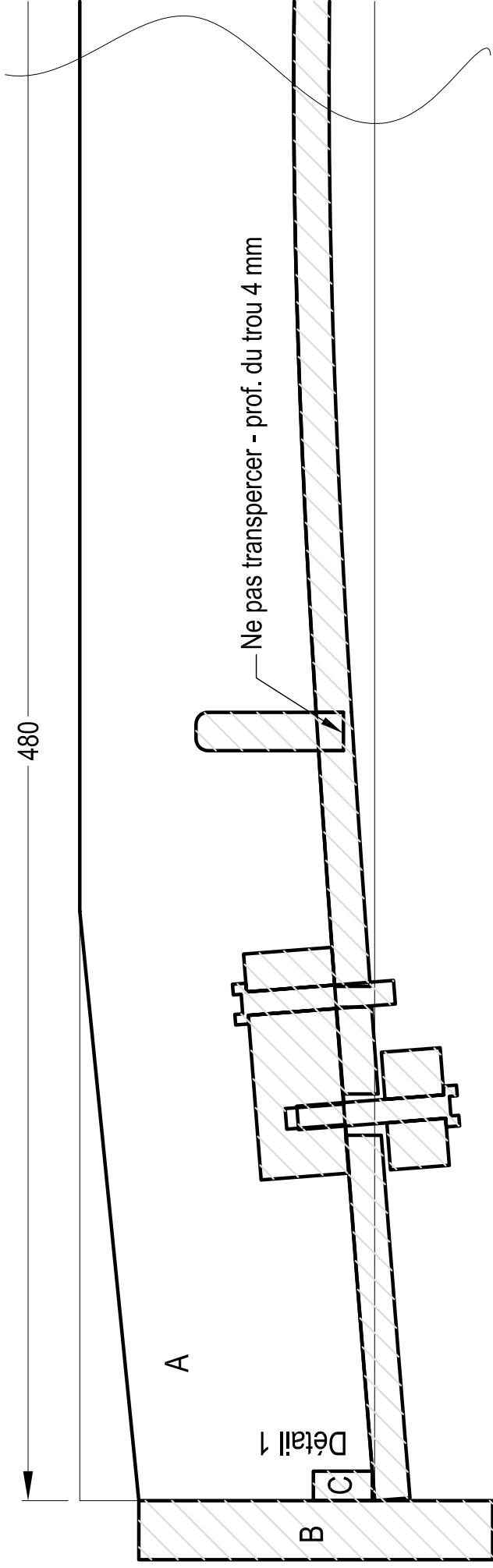


Surface de collage



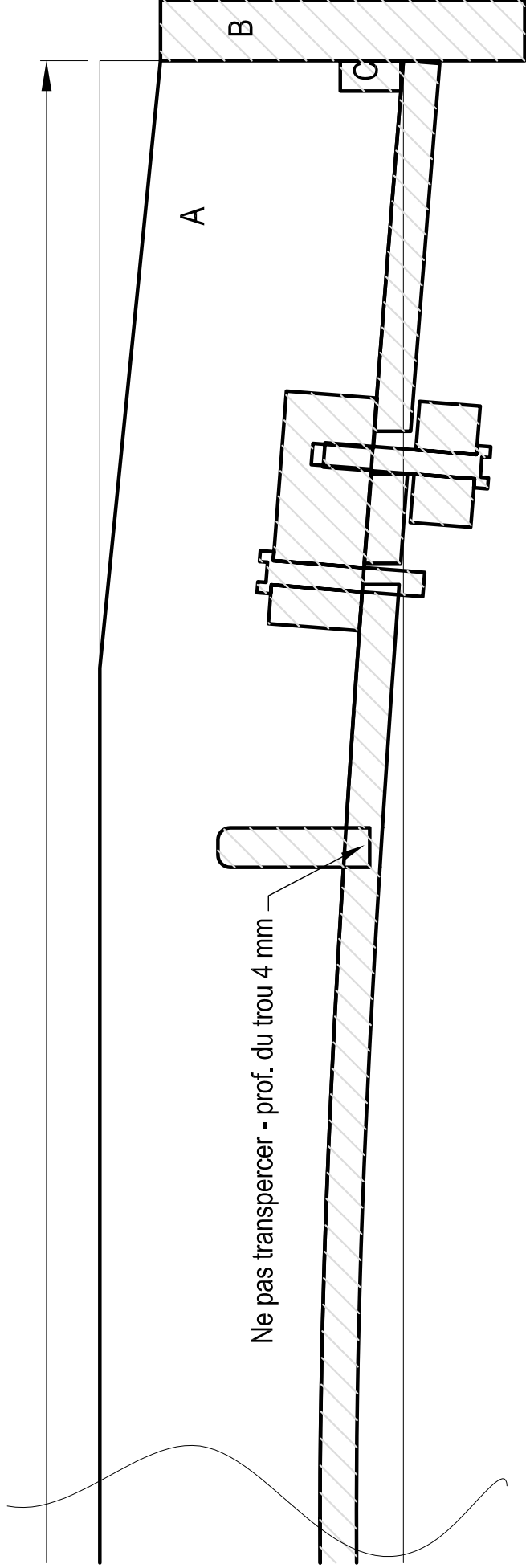
Audis.

Plan 5 Coupe à travers le milieu - E 1:1



Audis.

Plan 6



Plan 7

Trous pour flippers (E) & leviers (D)

