

De stekelige egel



De egel is een klein dier, dat over het algemeen in het bos verblijft. Hij is in de schemering en 's nachts actief. Gedurende de dag blijft hij liever in zijn verblijfplaats, welke meestal een met bladeren gepolsterde schuilplaats, beschut in het bos is. Hij eet graag insecten, kevers, larven, slakken en wormen. Wortels en vruchten eet hij zelden.

In koude tijden houdt hij een winterslaap.

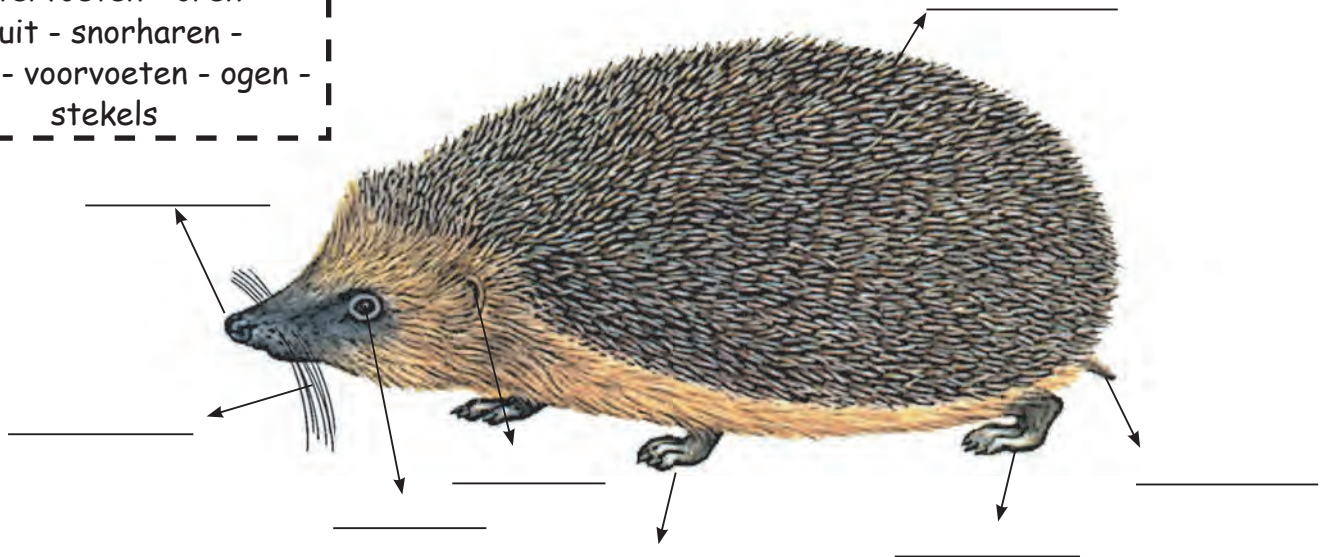
De stekels dienen als een doeltreffend verdedigingswapen. In het geval van dreigend gevaar kan hij zich oprollen tot een bal en de stekers opzetten.

Grote roofvogels, zoals de uil zijn zijn natuurlijke vijanden.



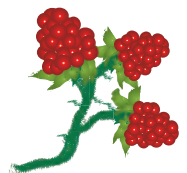
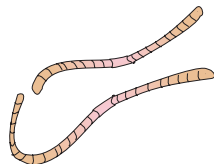
• Wijs de begrippen juist toe.

- achtervoeten - oren -
- snuit - snorharen -
- staart - voorvoeten - ogen -
- stekels



Eten:

- wormen - kevers -
- larven - insecten -
- slakken - vruchten



• Probeer de onderstaande vragen te beantwoorden.

- Welk voedsel eet de egel ? _____
- Welke natuurlijke vijanden heeft een egel ? _____
- Hoe kan de egel zich bij gevaar beschermen ? _____
- Wanneer is de egel het meest actief ? _____
- Wat doet de egel, wanneer het erg koud is? _____