

Die inneren Organe

Fülle den Lückentext:

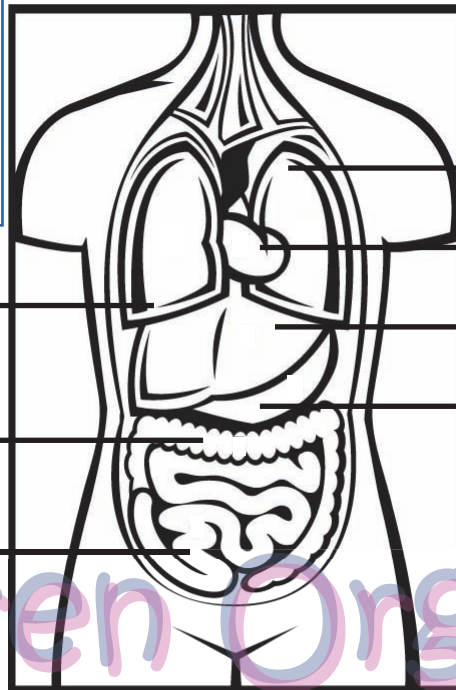
innere Organe - verdaut - Darm - Lunge - Nieren
Sauerstoff - Magen - Nahrung - Herz - Minute



Damit unser Körper funktionieren kann, braucht er
_____. Die Luft, die wir einatmen, sammelt
sich in der _____. Sie gibt den _____ an
das Blut ab. Das _____ pumpt das Blut durch den
Körper. Es schlägt etwa 65 mal pro _____ und bei Kindern etwa 100
mal. Im Mund beginnt die Verdauung unserer _____. Sie wird im
_____ fortgesetzt. Die _____ entnehmen dem Blut Ab-
fallstoffe und erzeugen den Harn, den wir ausscheiden. Der _____ ist
etwa 8 Meter lang. In ihm wird der Speisebrei zu Ende _____.

Beschrifte die Zeichnung:

Dünndarm - Dickdarm - Herz
linker Lungenflügel - rechter
Lungenflügel - Magen - Leber



Die inneren Organe