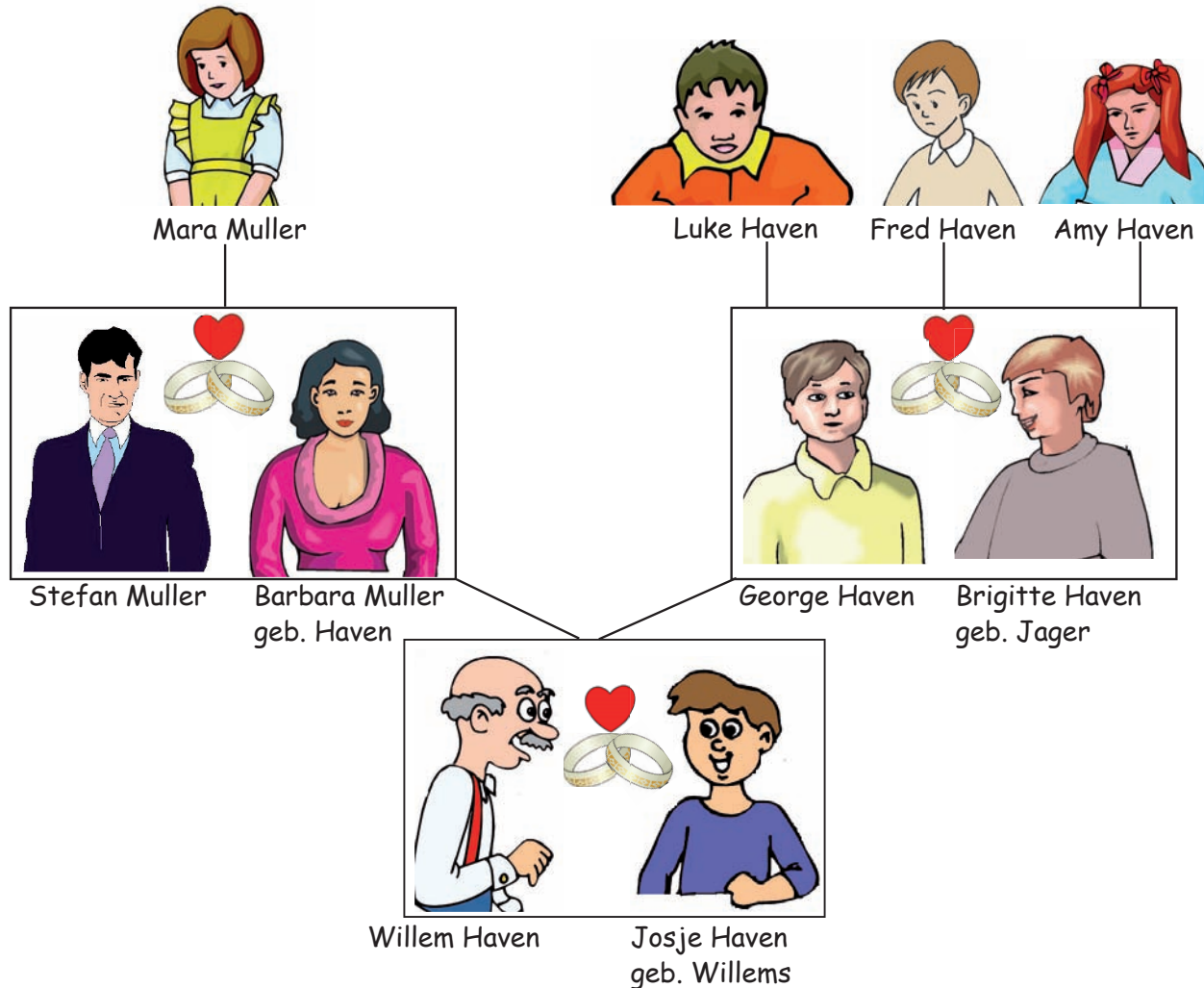


# Familiestamboom



Elke graad van verwantschap heeft zijn eigen naam. Bekijk de stamboom van deze familie, en vul vervolgens de lege plaatsen in de tekst in.



Mara is het \_\_\_\_\_ van Luke, Fred en Amy.

Mara, Luke, Fred en Amy zijn de \_\_\_\_\_ van Willem en Josje.

Gunther is de \_\_\_\_\_ van Barbara.

Stefan is de \_\_\_\_\_ van Luke, Fred en Amy.

Brigitte is de \_\_\_\_\_ van Mara.

Willem en Josje zijn de \_\_\_\_\_ van Mara, Luke, Fred en Amy.

Stefan en Barbara zijn de \_\_\_\_\_ van Mara.

Luke en Fred hebben een \_\_\_\_\_. Zij heet Amy.

Luke, Fred en Amy zijn \_\_\_\_\_

