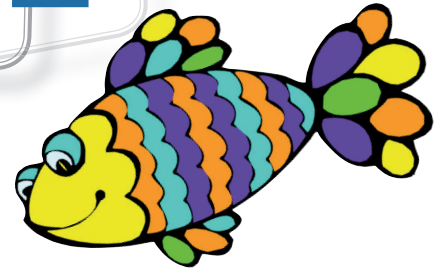


# WORTSUCHE

Die 26 Gemeinden der Provinz Utrecht  
(Stand 01.01.2011)



E	L	P	W	G	E	S	R	K	Z	U	O	K	I	U
O	G	B	I	J	S	S	E	L	S	T	E	I	N	T
Q	L	A	J	E	E	M	N	E	S	R	Y	R	R	R
R	K	A	K	W	X	D	S	S	O	E	S	T	R	E
P	E	R	B	N	H	A	W	Y	S	C	V	W	N	C
E	B	N	I	I	W	E	O	N	S	H	I	H	S	H
V	L	R	J	E	O	U	U	I	D	T	A	F	W	T
U	O	P	D	U	E	B	D	A	E	S	N	H	O	L
W	P	A	U	W	R	U	E	T	R	E	E	N	U	F
O	I	M	U	E	D	N	B	Z	O	H	N	D	D	M
U	K	E	R	S	E	N	C	L	I	D	U	E	S	Q
D	E	R	S	T	J	C	H	T	S	E	V	E	C	H
E	S	S	T	J	C	H	T	S	E	V	E	C	H	T
N	K	F	E	N	M	O	S	T	V	E	N	H	G	F
B	K	O	D	Z	M	T	N	E	E	L	E	I	H	O
E	W	O	E	R	D	E	N	R	N	R	N	F	O	O
R	K	R	B	U	N	N	I	K	E	U	D	M	U	R
G	F	T	L	E	U	S	D	E	N	G	A	Z	T	T
R	I	G	H	K	O	O	U	D	E	W	A	T	E	R
S	I	R	X	D	F	S	E	M	S	E	L	A	N	W

Suche die folgenden Gemeinden

BAARN

LOPIK

AMERSFOORT

WIJK BIJ DUURSTED

OUDEWATER

BUNSCHOTEN

WOERDEN

WOUDEBERG

DE RONDE VENEN

UTRECHTSE HEUVELRUG

LEUSDEN

NIEUWEGEIN

EEMNES

VEENENDAAL

ZEIST

RENSWOUDE

DE BILT

VIANEN

BUNNIK

UTRECHT

HOUTEN

MONTFOORT

SOEST

STICHTSE VECHT

RHENEN

IJSSELSTEIN



Die Lösung und 1000-ende weitere Arbeitsblätter zum gratis Download:

[www.aduis.com](http://www.aduis.com). Schauen Sie rein.