



De papegaai



Papegaaiachtigen zijn onderverdeeld in twee hoofdgroepen, waarvan er een weer onderverdeeld is in 2 subgroepen namelijk de kaketoes en de papegaaien.



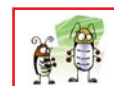
De kaketoes hebben een kuif die kan worden opgezet. Papegaaien hebben geen kuif, zij hebben echter een speciale veertextuur die voor mooie regenboogkleuren zorgt.

Alle papegaaien hebben een rechte lichaamshouding en voeten met twee tenen voorwaarts en twee tenen achterwaarts waarmee ze goed kunnen klimmen. Met deze voeten brengen veel papegaaisoorten het voedsel naar de snavel, wat alleen in bijzondere gevallen bij andere groepen vogels voorkomt.

De sterke korte kromme snavel bezit een verscheidenheid aan taken, zoals het kraken van harde noten en zaden en het opnemen van nectar. Nectar etende papegaaien bezitten vaak een borstel tong, die geschikt is voor het opnemen van vloeistoffen.

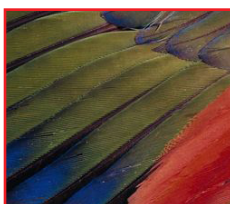


Papegaaien voeden zich voornamelijk met plantaardig voedsel zoals vruchten, bladeren, bloemen, zaden, schors en wortels. Afhankelijk van de soort ook insecten en insectenlarven.



De meest kleurrijke vogels leven voornamelijk buiten het broedseizoen in grote scholen. Bijna alle papegaaien nestelen in holen, vooral boomholten, gaten in de grond, maar ook in termietenheuvels. Terwijl het mannetje het vrouwtje voedt en later de jongen van voedsel voorziet, broedt uitsluitend het vrouwtje. Na 7-8 weken verschijnen de jongen aan de ingang van de grot/ingang en verlaten iets later het nest. Ze worden nog 3-4 weken door de volwassen dieren gevoerd.

Welk lichaamsdelen zie je hieronder op de vier afbeeldingen afgebeeld?



vleugel



oog



poot



snavel