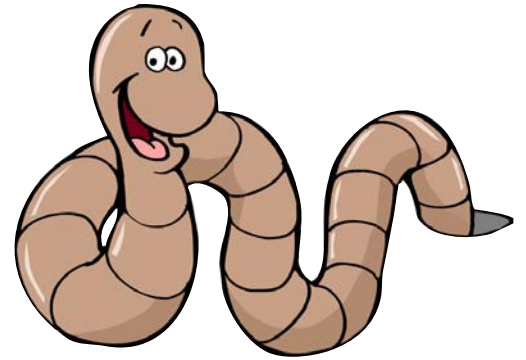



De regenworm

Verbind de woorden met de juiste omschrijving:



mond	<p style="color: red; font-size: 2em; opacity: 0.5;">De regenworm</p> 	Dit is een dikkere plaats op het voorste deel van het lichaam. Het wordt gebruikt voor de voortplanting, daarom kun je het alleen bij volwassen dieren zien.
segmenten		Elke regenworm heeft ongeveer 60 - 100 dergelijke kamers. Het ziet eruit alsof hij strepen heeft.
borstels		Hiermee ademt de regenworm. Hij neemt ook zuurstof op uit het water.
anus		Hiermee kan de regenworm zich vasthouden, dan glijdt hij niet weg.
clitellum		Hier worden de uitwerpselen als humushoopjes uitgescheiden.
huid		Hiermee zuigt hij bladeren op en trekt deze in zijn buis. Wanneer de bladeren zacht en rot worden, eet hij ze op!