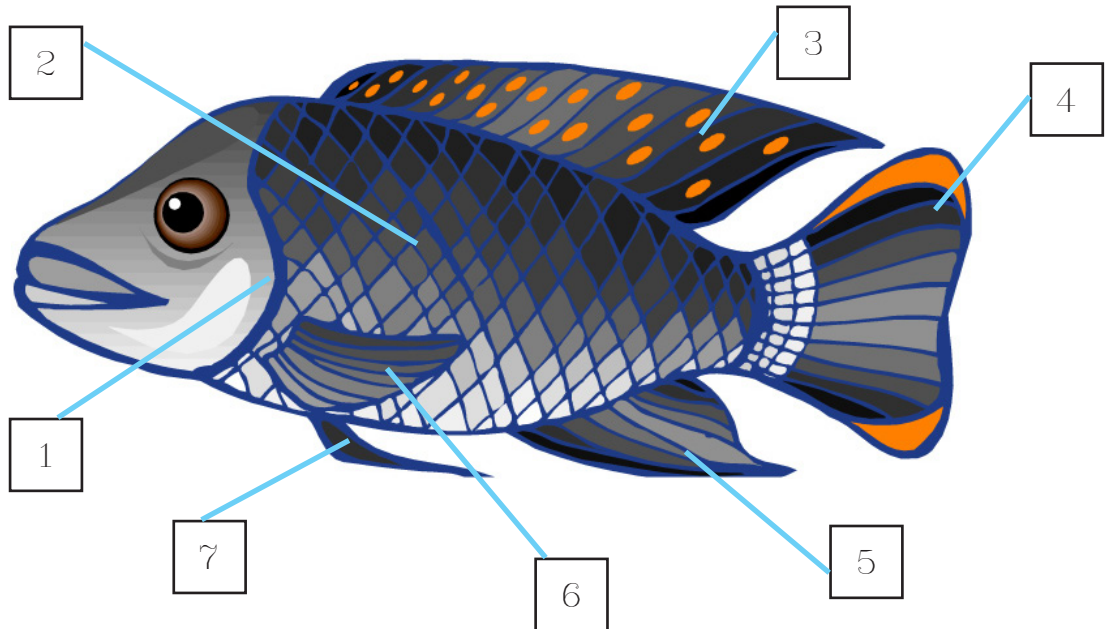


VAN EEN VIS

Bepaal de lichaamsdelen van het lichaam van een vis!

kieuwdeksel (Opercular) – schubben – rugvin –
staartvin – aarsvin – buikvin – borstvin



- | | | | |
|---|-------------------------|---|----------|
| 1 | kieuwdeksel (Opercular) | 5 | aarsvin |
| 2 | schubben | 6 | buikvin |
| 3 | rugvin | 7 | borstvin |
| 4 | staartvin | | |

Vissen hebben meestal een langwerpig en plat lichaam. Dit wordt „gestroomlijnd” genoemd. Zo kunnen ze zich goed in het water voortbewegen, waar de waterweerstand een grote rol speelt.

Het lichaam is bedekt met schubben. Dit zijn kleine stijve plaatjes, die als dakpannen gestapeld en vaak met een slijmig omhulsel omgeven zijn. Daarom zijn vissen bij het aanpakken vaak „glibberig”. Deze functie vermindert ook de waterweerstand. De vinnen zorgen voor de voorbeweging. Deze bestaan uit vinstralen en zijn met een huid bedekt. Door sterke spieren zijn de vinnen beweegbaar. Er wordt een onderscheid gemaakt tussen de borst-, buik-, rug-, staart-, anaal- en rugvin.

Vissen ademen door kieuwen. Ze kunnen op land niet overleven, omdat men daarvoor longen (zoals bij mensen) nodig heeft. Bovendien hebben vissen een zwemblaas. Deze kan vergroot of verkleind worden. Vissen kunnen daarmee, zonder veel inspanning, het lichaam op de gewenste diepte houden.