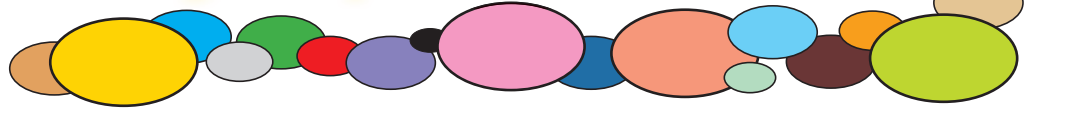




richtig oder falsch +/- richtig oder falsch +/-
richtig oder falsch +/-



a) Überprüfe folgende Rechnung! r = richtig, f = falsch

$17 + 6 = 23$

$19 + 6 - 1 = 23$

$27 - 8 = 14$

$24 + 5 - 8 = 21$

$9 + 11 = 21$

$6 + 11 + 3 = 19$

$3 + 7 = 10$

$26 - 7 + 10 = 28$

$30 - 5 = 25$

$4 - 3 + 14 = 15$

$17 - 4 = 12$

$21 + 4 - 9 = 16$

$8 + 8 = 17$

$14 - 8 + 4 = 10$

$15 - 9 = 6$

$6 - 2 + 11 = 14$

b) Löse die Rechentafeln!

	+ 3	- 5	+ 7	- 4
16				
23				
9				
14				

	+ 6	- 8	+ 12	- 2
9				
11				
17				
15				

	+ 9	- 6	+ 1	- 7
21				
8				
10				
19				

	+ 11	- 0	+ 9	- 3
18				
7				
19				
20				