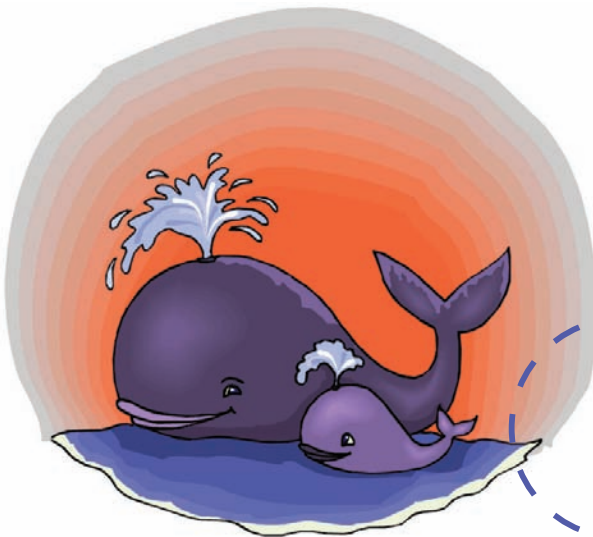


Lies die Texte!

Der südlichste Teil der Erde ist von einem Eisgürtel umgeben, man nennt dieses Gebiet die Antarktis. Im Wasser unter dem Eis leben zahlreiche Kleinkrebse, die Nahrung für die dort lebenden Tiere sind!

Wale sind die größten Säugetiere der Welt! Wale sind keine Fische! Die häufigsten Wale der Antarktis sind die Buckelwale.



Robben werden bis zu 600 kg schwer. Sie können bis zu 700 Meter tief tauchen und bleiben etwa 20 Minuten unter Wasser. Eine dicke Fettschicht schützt sie vor der Kälte.

Pinguine leben in riesigen Kolonien. Sie kuscheln sich aneinander, um sich zu wärmen. Ihr Körper ist sehr gut gegen die Kälte ausgerüstet. Pinguine können nicht fliegen! Sie können ausgezeichnet schwimmen und tauchen! Die Weibchen gehen auf Nahrungssuche, während die Männchen die Eier warm halten und sich um die Jungen kümmern.

Tierwelt der Antarktis